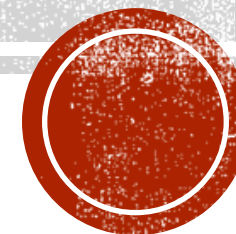


QUANDO O MAU TRATO É DIAGNÓSTICO DIFERENCIAL

Marta Ezequiel, Carlos Escobar



Núcleo Hospitalar de Apoio às Crianças e Jovens em Risco

DEFINIÇÃO

- “Qualquer forma de tratamento físico e (ou) emocional, não acidental e inadequado, resultante de disfunções e (ou) carências nas relações entre crianças/jovens e pessoas mais velhas, num contexto de uma relação de dependência, confiança e poder”. (T. Magalhães, 2005).
- “Os maus tratos em crianças e jovens dizem respeito a qualquer acção ou omissão não acidental, perpetrada pelos pais, cuidadores ou outrem, que ameace a segurança, dignidade e desenvolvimento biopsicossocial e afectivo da vítima”(DGS, 2011).



TIPOLOGIA



- 1) Violência física
- 2) Abuso sexual
- 3) Abuso emocional
- 4) Negligência



QUANDO PENSAR EM MAUS TRATOS

- Valorizar a suspeita do acompanhante
- Situações sugestivas de maus tratos
 - 1) Factores de Risco
 - 2) Incongruências na história
 - 3) Lesões características



QUANDO PENSAR EM MAUS TRATOS

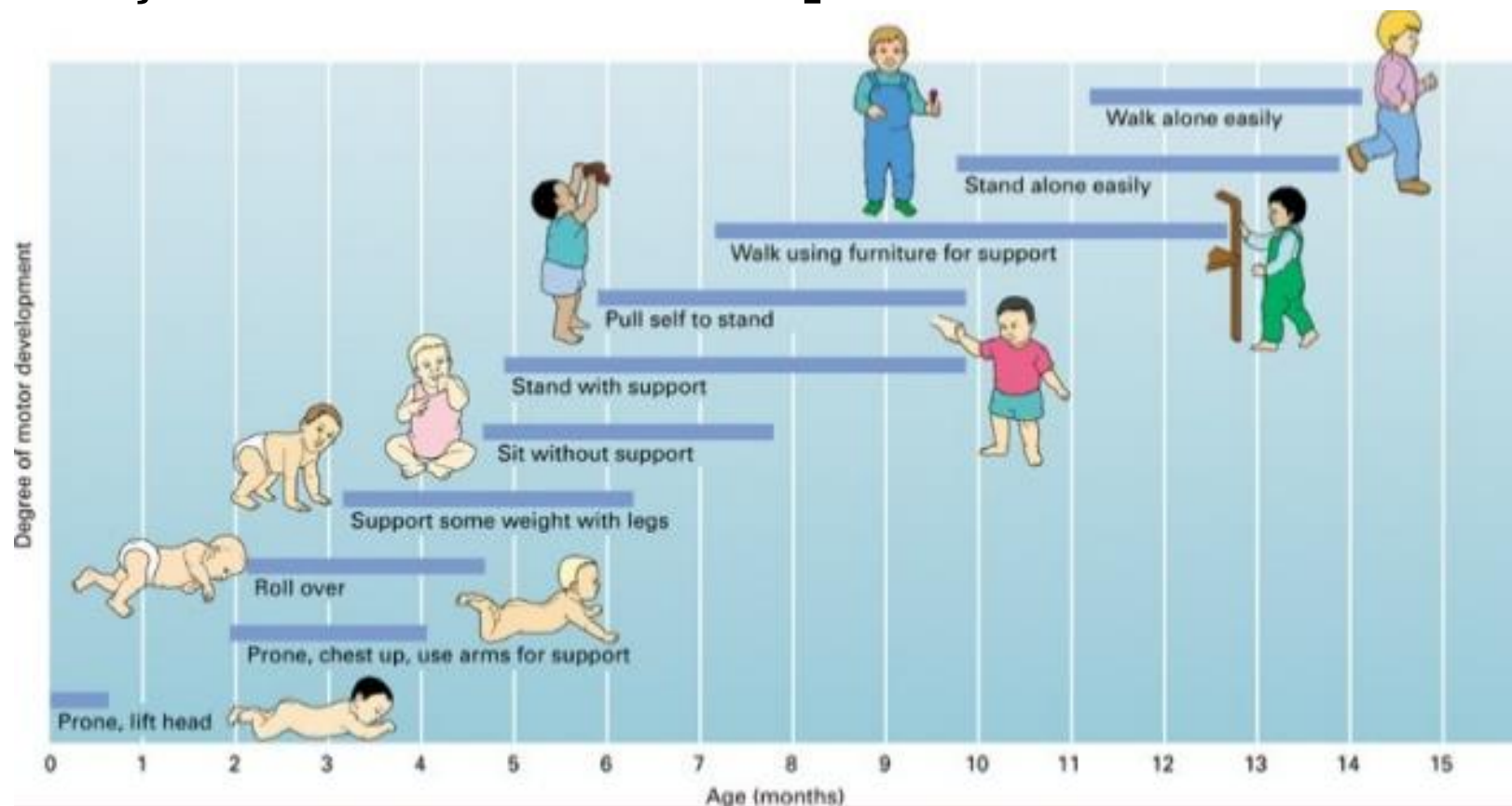
Exemplos de incongruências

- atraso na procura de ajuda
- explicação pouco concreta sobre a origem da lesão
- versões diferentes sobre o mecanismo da lesão
- lesões não concordantes com a história/desenvolvimento psicomotor
- utilização de múltiplos serviços de saúde



QUANDO PENSAR EM MAUS TRATOS

Ter atenção ao desenvolvimento psicomotor



SINAIS E SINTOMAS

Características das lesões intencionais

- Equimoses / lesões cutâneas
- Queimaduras
- Mordeduras humanas
- Fracturas
- Outras



LESÕES CUTÂNEAS



Abuso ou Não?



LESÕES CUTÂNEAS



Abuso ou Não?



LESÕES CUTÂNEAS



Abuso ou Não?

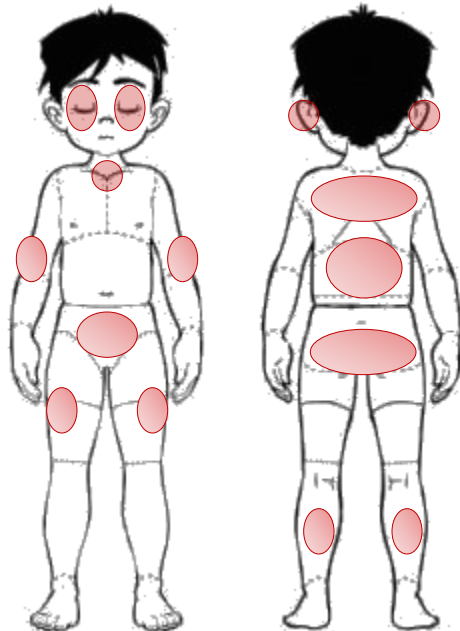


LESÕES CUTÂNEAS

Características das lesões intencionais – equimoses / lesões cutâneas

■ Localização:

zonas de punição; múltiplas



■ Morfologia:

equimoses (fora do rebordo ósseo)

padrão de objeto

petéquias peri-lesionais

vários estádios de evolução

■ Atenção:

- As crianças não desenvolvem nódos negros mais facilmente

- A coloração não ajuda a distinguir o tempo de evolução (excepto amarelas >18h)



LESÕES CUTÂNEAS



CLINICAL SNAPSHOT

Differential Diagnosis: Child Abuse

Cite this as:

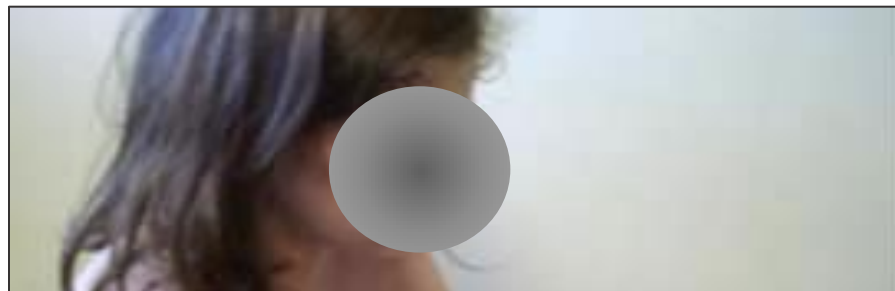
Ondruschka B, König C: Differential diagnosis: child abuse. Dtsch Arztebl Int 2017; 114: 270. DOI: 10.3238/arztebl.2017.0270



Abuso ou Não?



LESÕES CUTÂNEAS



HFF – vítima de maus tratos físicos pela mãe



Abuso ou Não?



LESÕES CUTÂNEAS

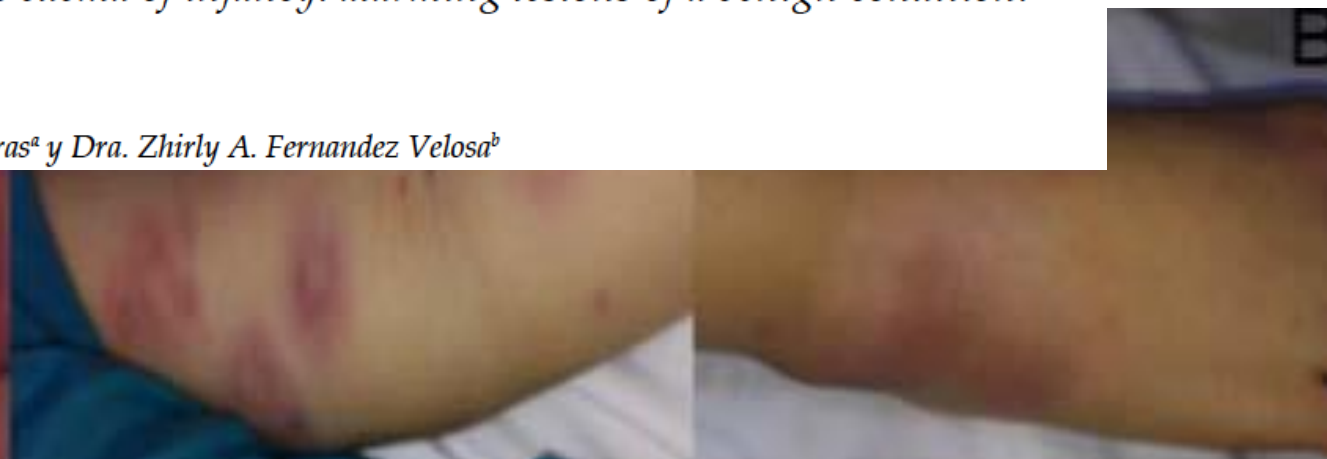


Edema agudo hemorrágico de la infancia. Lesiones alarmantes de un cuadro benigno. Reporte de caso

Acute hemorrhagic edema of infancy: alarming lesions of a benign condition.

Case report

Dr. Jorge Alvarado Socarras^a y Dra. Zhirly A. Fernandez Velosa^b



Abuso ou Não?



LESÕES CUTÂNEAS

- Anomalias da coagulação:
 - Von Willebrand;
 - Hemofilias;
 - Deficiência Vitamina K;
 - Trombocitopénia;
 - Distúrbios fibrinogénio;
 - Leucemia;
 - Anemia aplástica;
 - Coagulação intravascular disseminada;
 - Doença hepática;
- Doenças do tecido conjuntivo:
 - Osteogenesis imperfecta
 - Síndrome Ehlers-Danlos
 - Deficit Vitamina C



Source: Mark W. Kline
Rudolph's Pediatrics, 23rd Edition
Copyright © McGraw-Hill Education. All rights reserved.



LESÕES CUTÂNEAS



JOHNSON, Charles F. Lesões Infligidas Versus Lesões Acidentais. In: Abuso da Criança. adaptado: Clínica Pediátrica da América do Norte. Interlivros, v.4, p.874 e 878, 1990.



LESÕES CUTÂNEAS



HFF – agressão com objectos



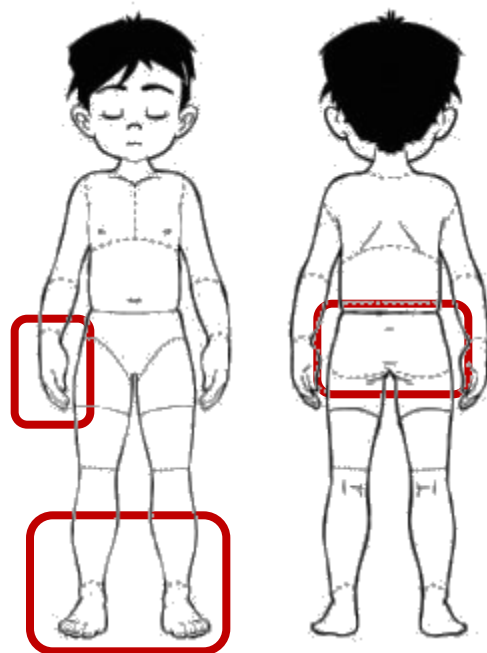
LESÕES CUTÂNEAS



QUEIMADURAS

Tipo de Queimadura	Provocada	Não Provocada
Escaldadura Bordas: Salpicos: Forma: Profundidade Grau Simetria	Nítidos e precisos; Ausentes; Em luva, em meia, glúteos homogêneos; Homogénea Grau 1º, 2º Frequente bilateral	Difusos, irregulares; Presentes; Não definida; Não homogénea; Grau 2º, 3º Unilateral
Queimadura seca por contacto Bordes: Forma:	Nítidos e precisos; Ferro de engomar, aquecedor	Não visível, não precisa Difusa
Localização	Zonas de Castigo	Zonas descobertas
Busca de Ajuda	Atraso	Imediata

QUEIMADURAS



HFF – lesões por
queimadura de cigarro



MORDEDURAS

- Localização:
múltiplas ou recorrentes



- Morfologia:
ovoides
tamanho do adulto



FRACTURAS

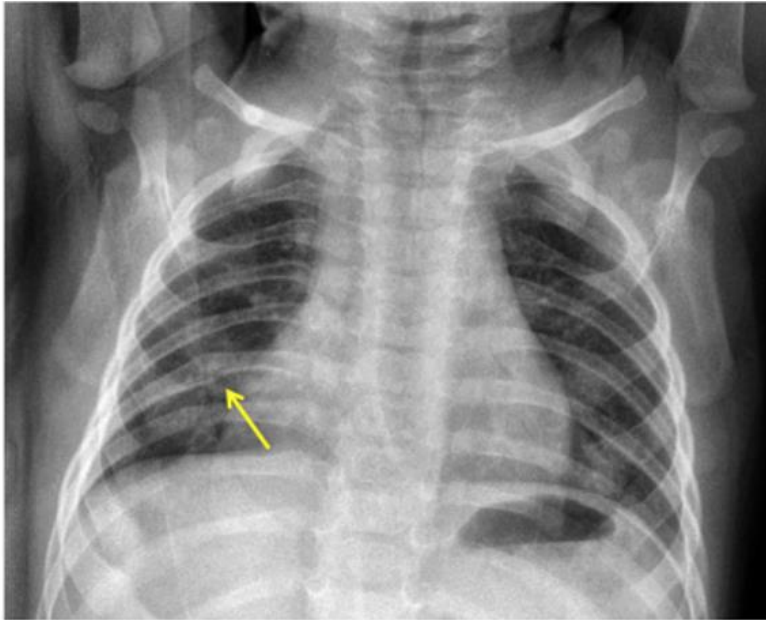


FIGURE 1 Chest radiograph upon initial presentation. Notable finding of focal expansion of right posterior seventh rib (arrow).

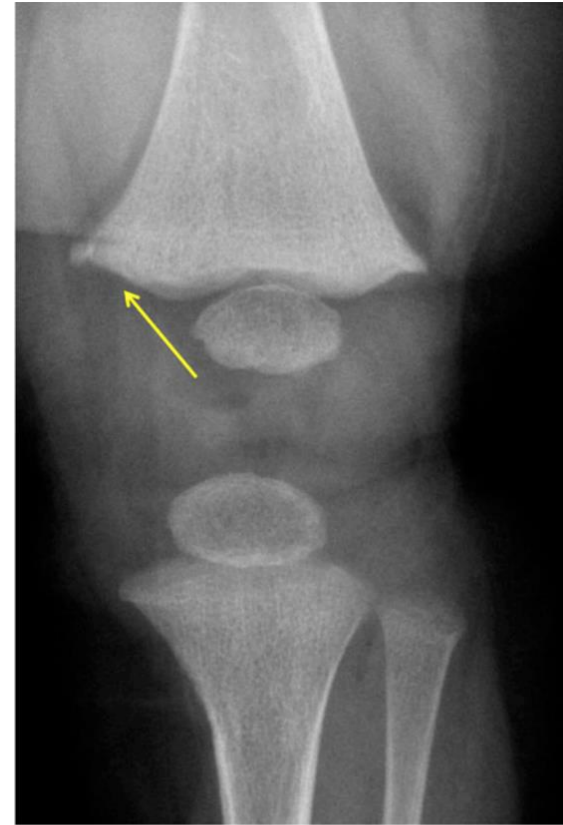
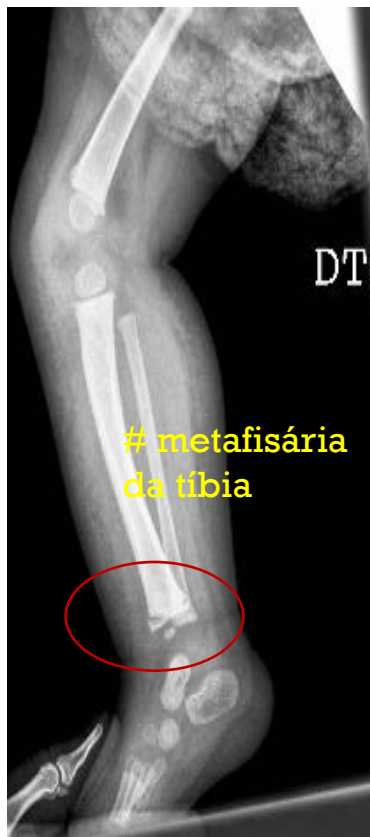


FIGURE 2 Radiograph of distal femur from Skeletal Survey consistent with healing metaphyseal corner fracture (arrow).

Abuso ou Não?

FRACTURAS



Abuso ou Não?



FRATURAS

- 80% todas as fraturas **abusivas** ocorrem < 18 meses vida
- 25% fraturas em crianças < 12 meses são abusivas

- **Localização:**

- ossos longos: metafisária/ espirais
- costelas: posteriores ou laterais
- vertebrais: por hiperextensão / flexão
- múltiplas localizações

- **Morfologia:**

- várias fases de evolução
- espirais



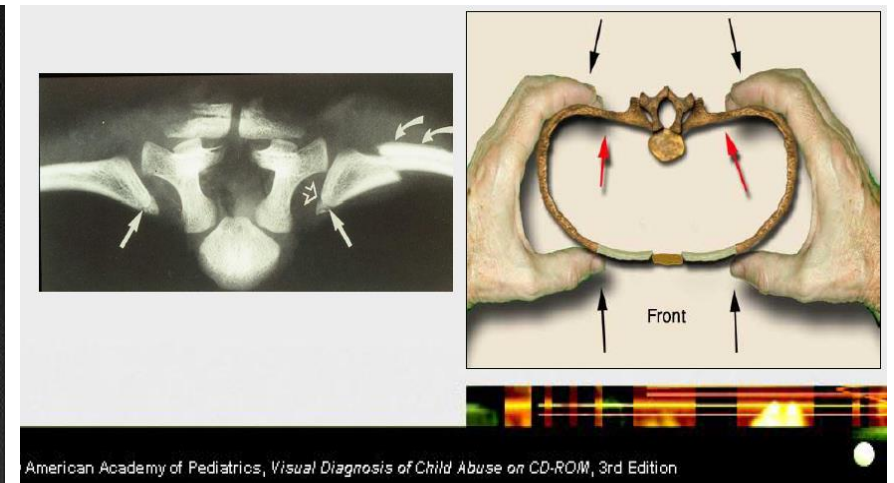
FRACTURAS



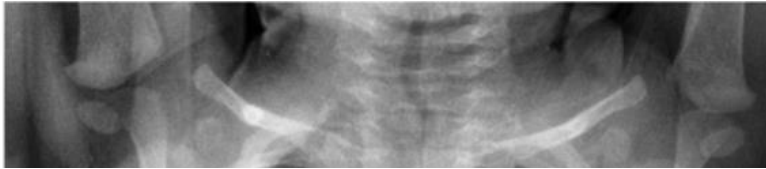
espiral do fêmur em lactente



em várias fases de evolução, metafisárias



FRACTURAS



ILLUSTRATIVE CASE

Opening Pandora's Box: A Chest Radiograph in a 5-Month-Old With Bronchiolitis

Neha Patel Wacks, MD,^a Kyle Schoppel, MD,^b Peter J. Sell, DO,^{c,d,e} Thomas Guggina, MD^{c,f}



FIGURE 1 Chest radiograph upon initial presentation. Notable finding of focal expansion of right posterior seventh rib (arrow).

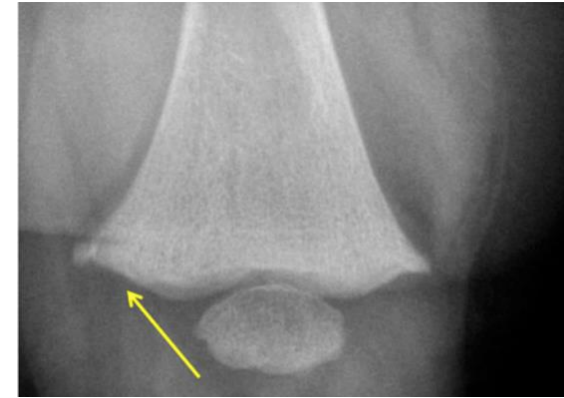
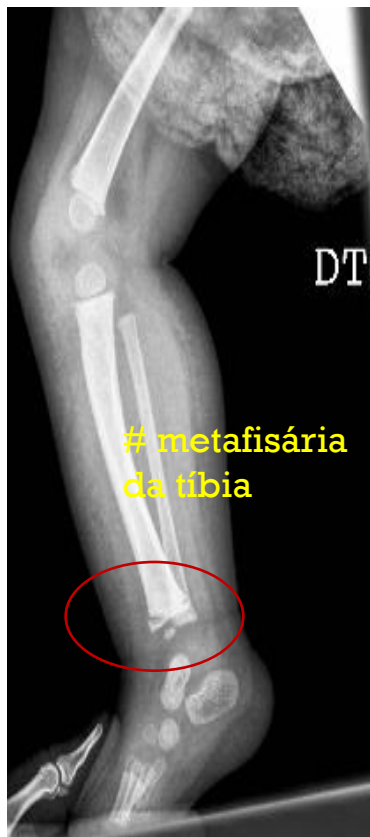


FIGURE 2 Radiograph of distal femur from Skeletal Survey consistent with healing metaphyseal corner fracture (arrow).

Abuso ou Não?



FRACTURAS

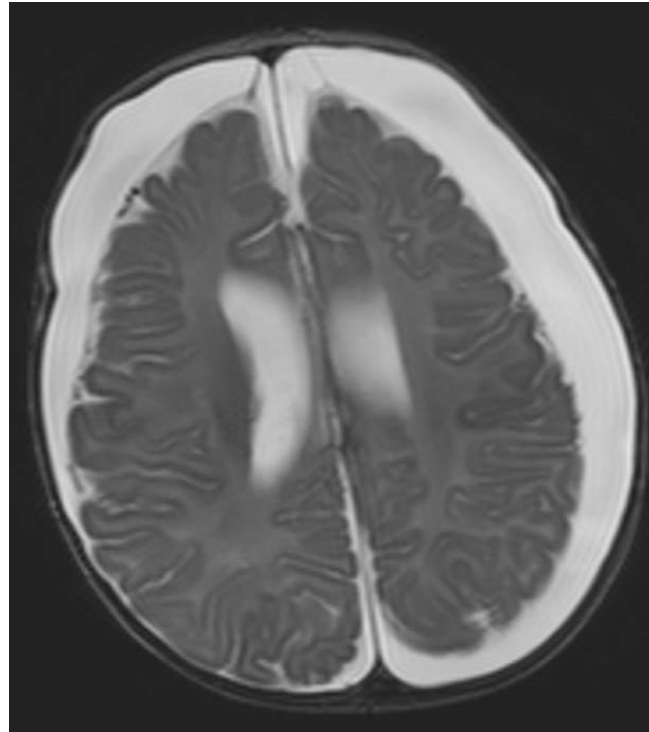


HFF – vítima de maus tratos físicos

Abuso ou Não?



HEMATOMA SUBDURAL



Abuso ou Não?



HEMATOMA SUBDURAL

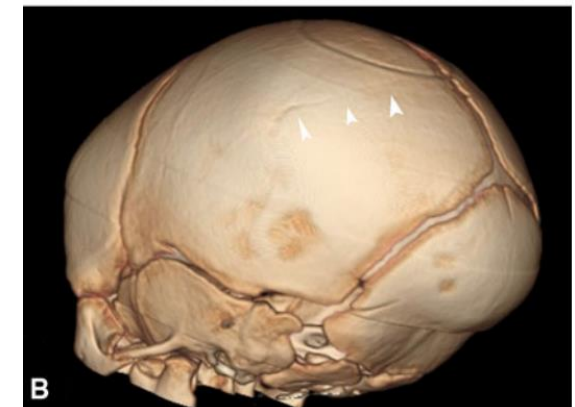
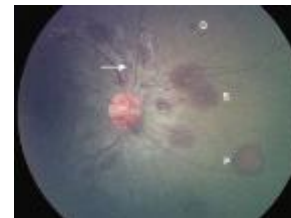
Características das lesões intencionais – **Traumatismo Craniano**

■ Fraturas

- bilaterais
- cruzam suturas
- afundadas

■ Hemorragia intracraniana

- hematoma subdural
- **Síndrome da criança abanada** (Caffey, 1946):
 - hematoma subdural fronto-temporo-parietal
 - hemorragias retinianas (60-90%)
 - # ossos longos



HEMATOMA SUBDURAL

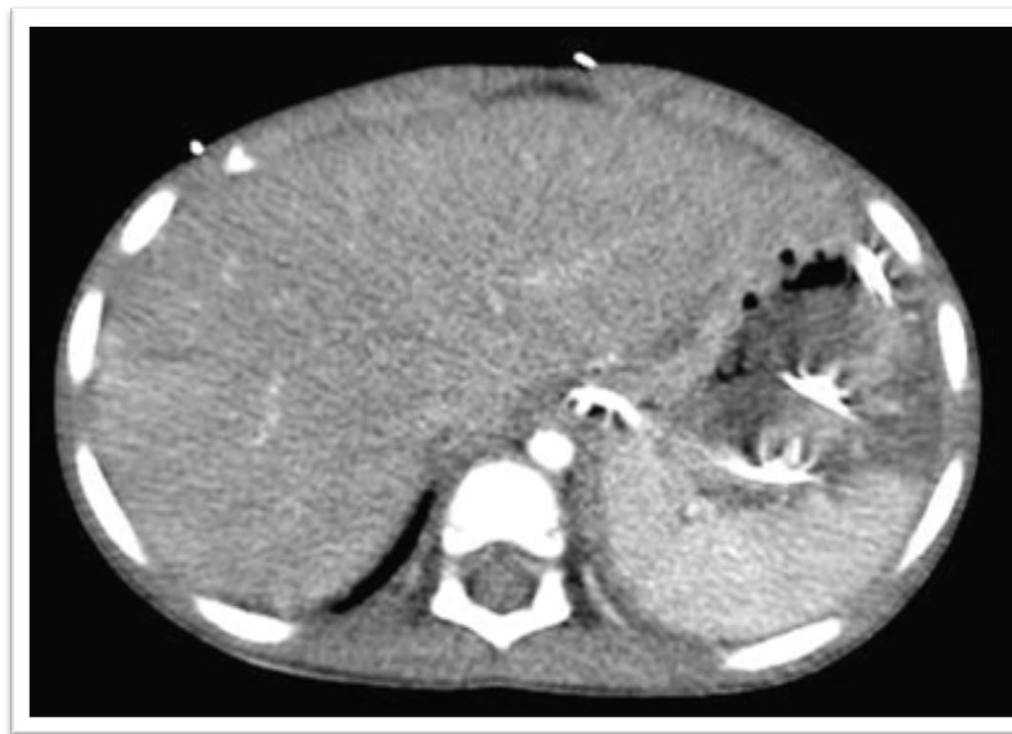


HFF – criança abandonada / abuso físico pela mãe

Abuso ou Não?



LESÕES VISCERAIS



Abuso ou Não?



LESÕES VISCERAIS

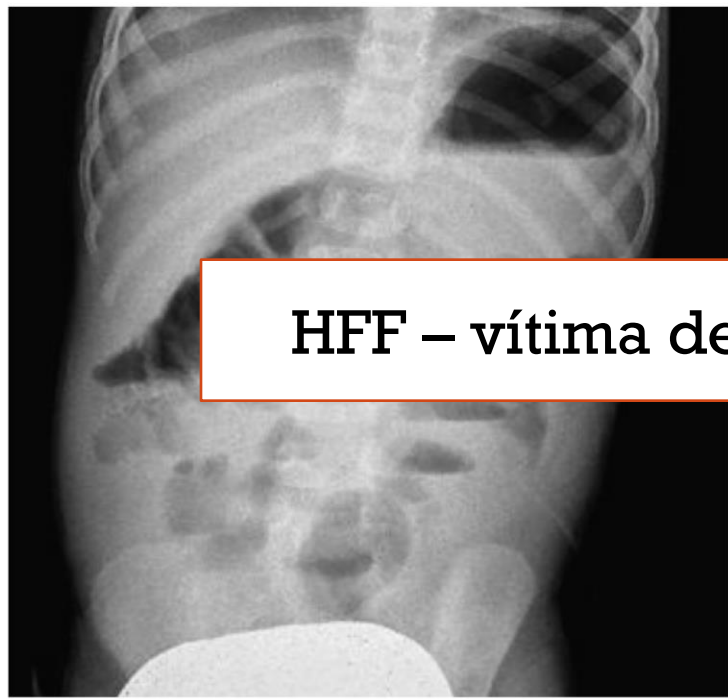


Características das lesões intencionais – outras lesões

- Lesões viscerais e abdominais
 - contusão e hematoma pulmonar / renal / esplénica
 - pneumotórax
 - laceração mesentérica / hepática



LESÕES VISCERAIS



HFF – vítima de maus tratos físicos pela ama



Abuso ou Não?

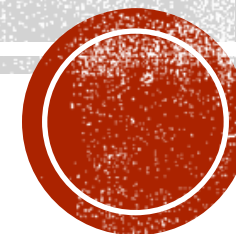


CONCLUSÕES

- O médico deve pensar em maus tratos na marcha diagnóstica
- Os maus tratos não são situações raras
- O mau trato exige diagnóstico tão cuidadoso como qualquer doença orgânica
- Exemplos: orgânica → mau trato / mau trato → orgânicas



OBRIGADO



19 de Abril 2018



Abril: Mês Internacional de Prevenção dos Maus-Tratos na Infância

**OS SEGREDOS BONS
FAZEM-TE FELIZ.
OS MAUS NÃO.**

**Abril: Mês
Internacional da
Prevenção dos Maus-
Tratos na Infância**



Ensine a Regra "Aqui ninguém toca" aos
seus filhos. www.aquininguemtoca.org



**FALE COM OS SEUS
FILHOS E FAÇA-OS SENTIR
QUE ELES PODEM FALAR
CONSIGO.**

**Abril: Mês
Internacional da
Prevenção dos
Maus-Tratos na
Infância**



Ensine a Regra "Aqui ninguém toca" aos
seus filhos. www.aquininguemtoca.org

