

# *THINPREP*® EM ESCOVADOS BRÔNQUICOS

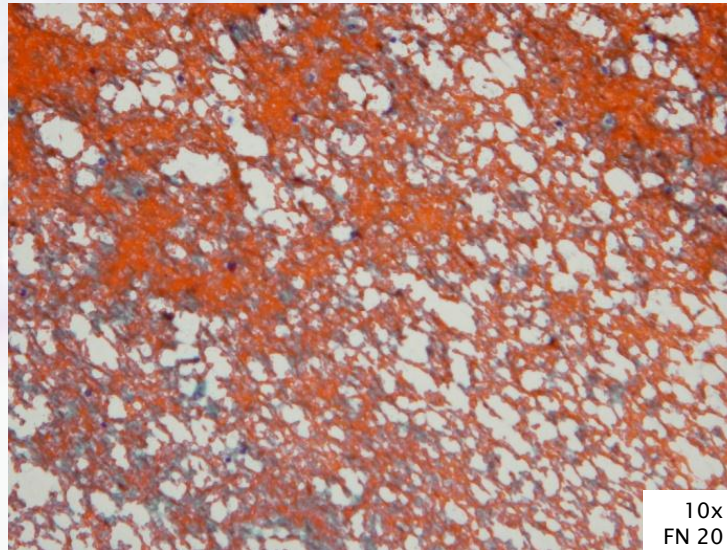
## UMA APOSTA NA QUALIDADE

Ana Caeiro; Cátia Ribeiro; Sofia Loureiro dos Santos



# Introdução

- ▶ Problemas
  - Esfregaços mal executados
  - Sobreposição celular
  - Sangue, muco
  - Má preservação celular



10x  
FN 20



# Introdução

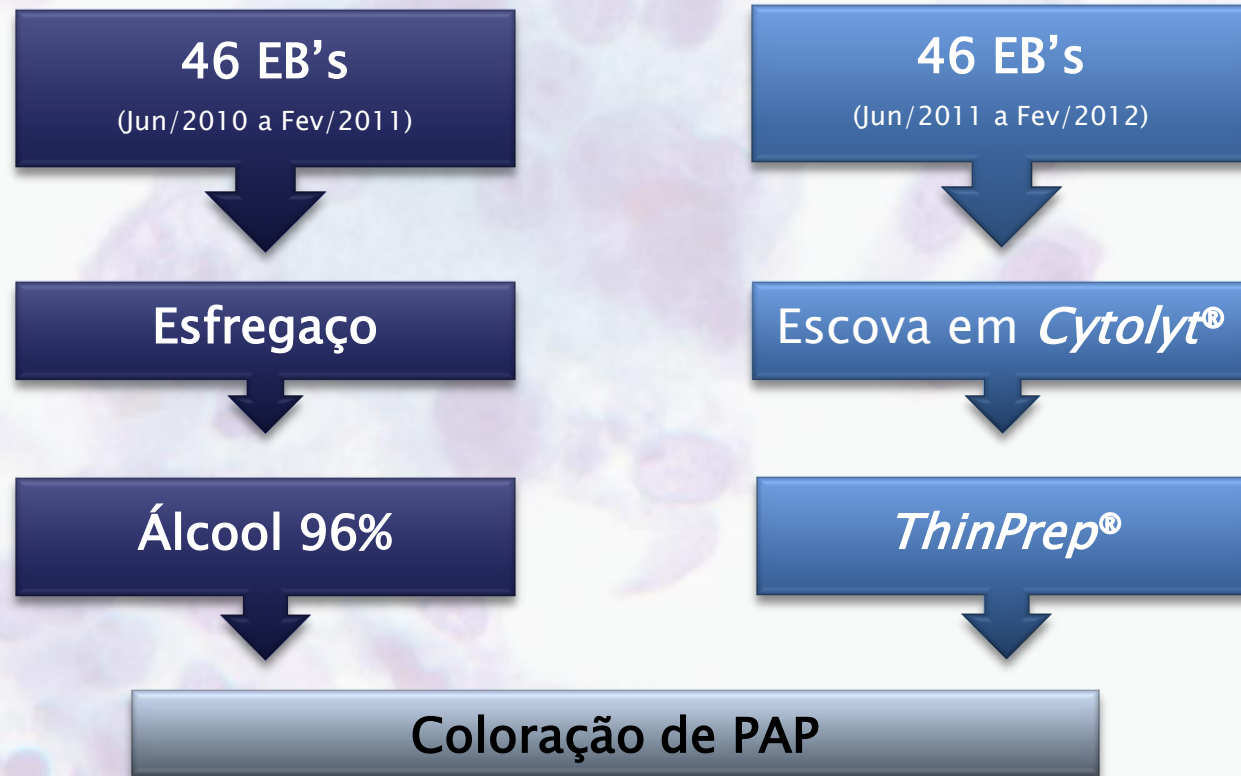


Lavagem da escova em *Cytolyt*<sup>®</sup> e processamento em *Thinprep*<sup>®</sup>

# Objetivo

- ▶ Evidenciar as vantagens do método *ThinPrep*<sup>®</sup> no processamento e *screening*/diagnóstico de escovado brônquico (EB), quando comparado com o convencional

# Material e métodos



# Material e métodos

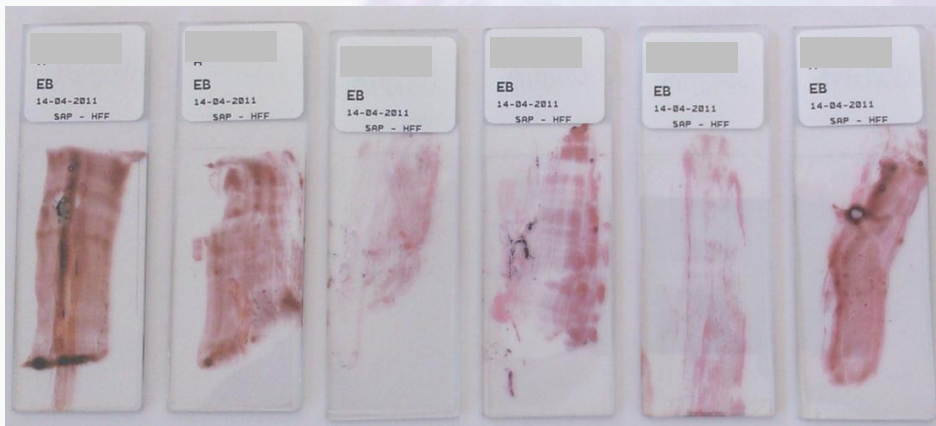
- ▶ Contabilizou-se
  - Média lâminas/caso
  - % resultados **Negativos, Positivos, Suspeitos e Insatisfatórios**
  - **Concordância diagnóstica** (biopsia concomitante em **76% *ThinPrep*<sup>®</sup>** e **67% Esfregaços**)

# Resultados

Contagens	Convencional	<i>ThinPrep</i> <sup>®</sup>
Média Lâminas/Caso	6	1
% Negativos	83,6	73,9
% Positivos	13	17,4
% Suspeitos	0	8,7
% Insatisfatórios	4,4	0
% Concordância Diagnóstica	43	63

# Conclusão

- ▶ Diminui o n° lâminas por caso



Convencional



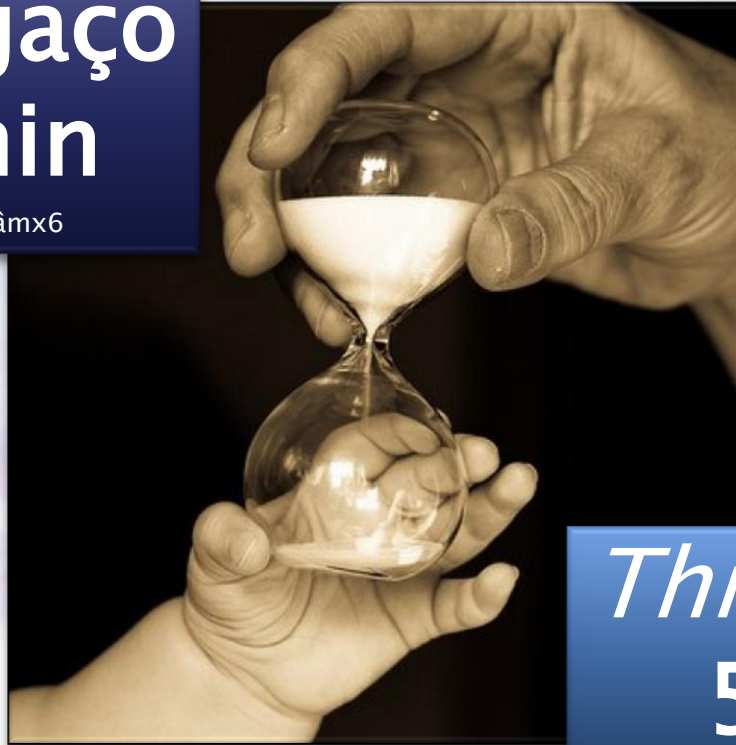
ThinPrep®

# Conclusão

- ▶ Diminui o tempo de *screening*

Esfregação  
60min

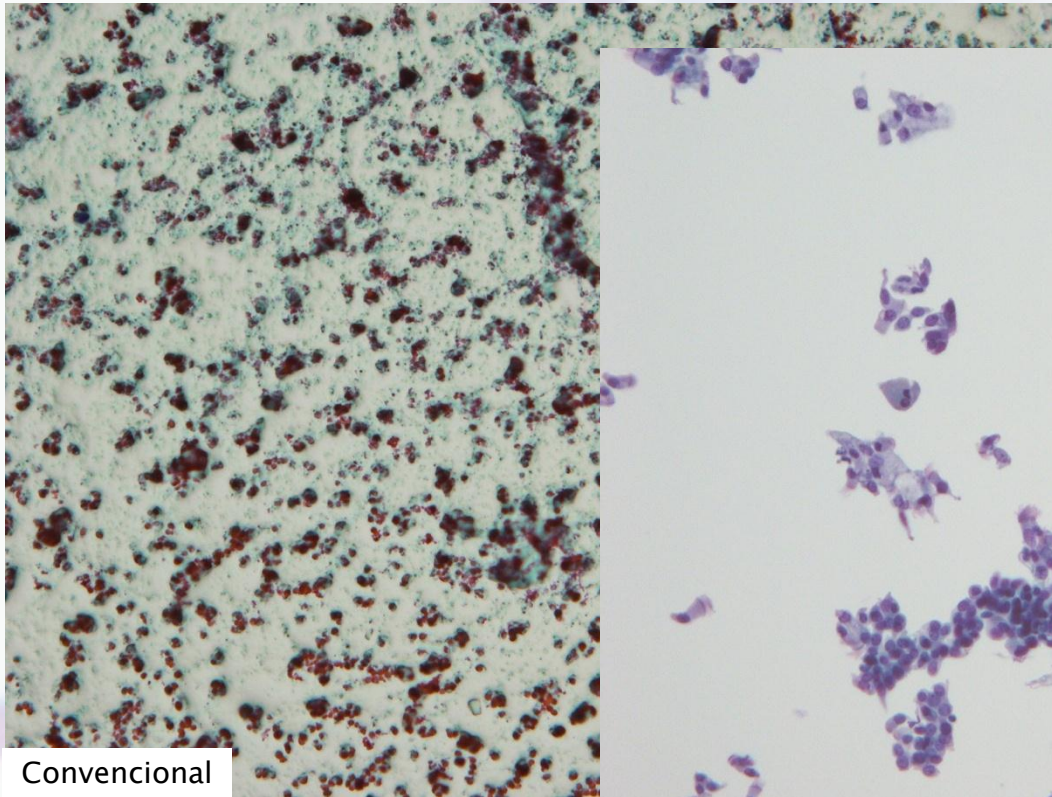
$\bar{x} = 10\text{min}/\text{lâm} \times 6$



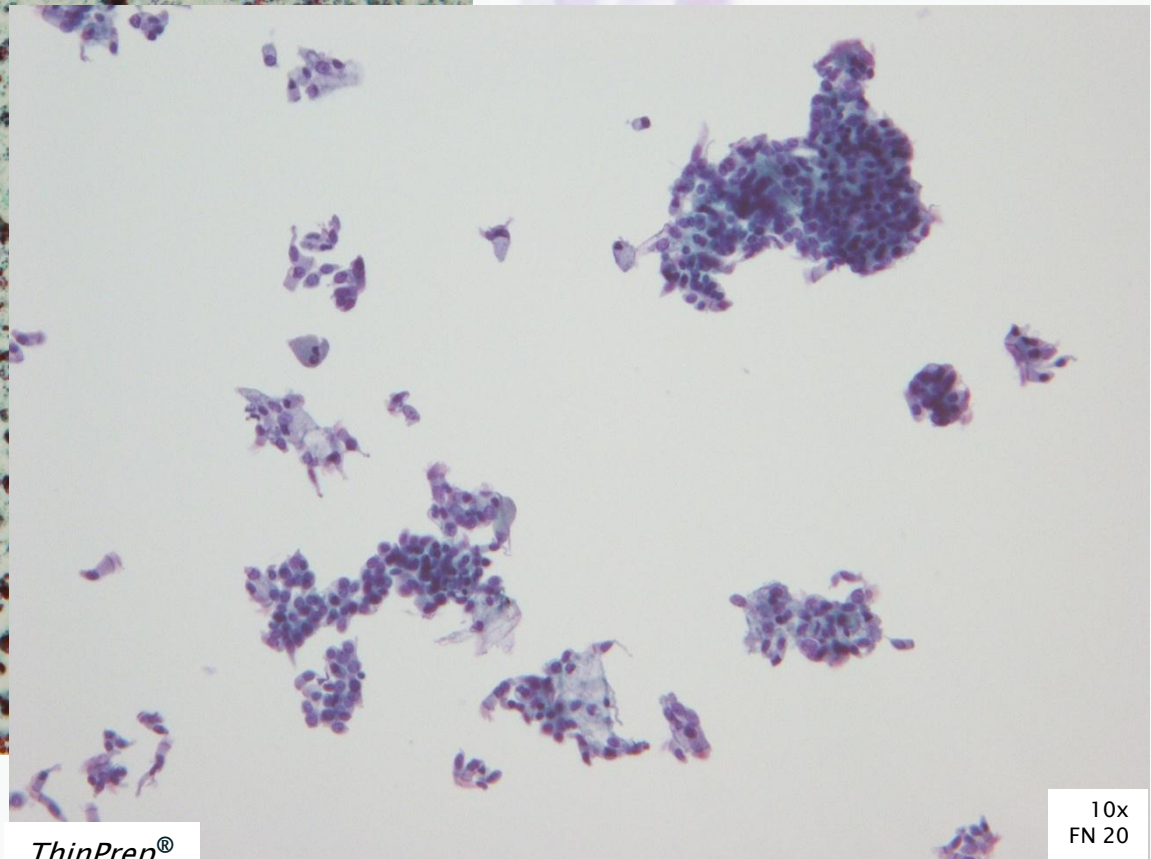
*ThinPrep*<sup>®</sup>  
5min

# Conclusão

- ▶ Elimina a má preservação celular



Convencional

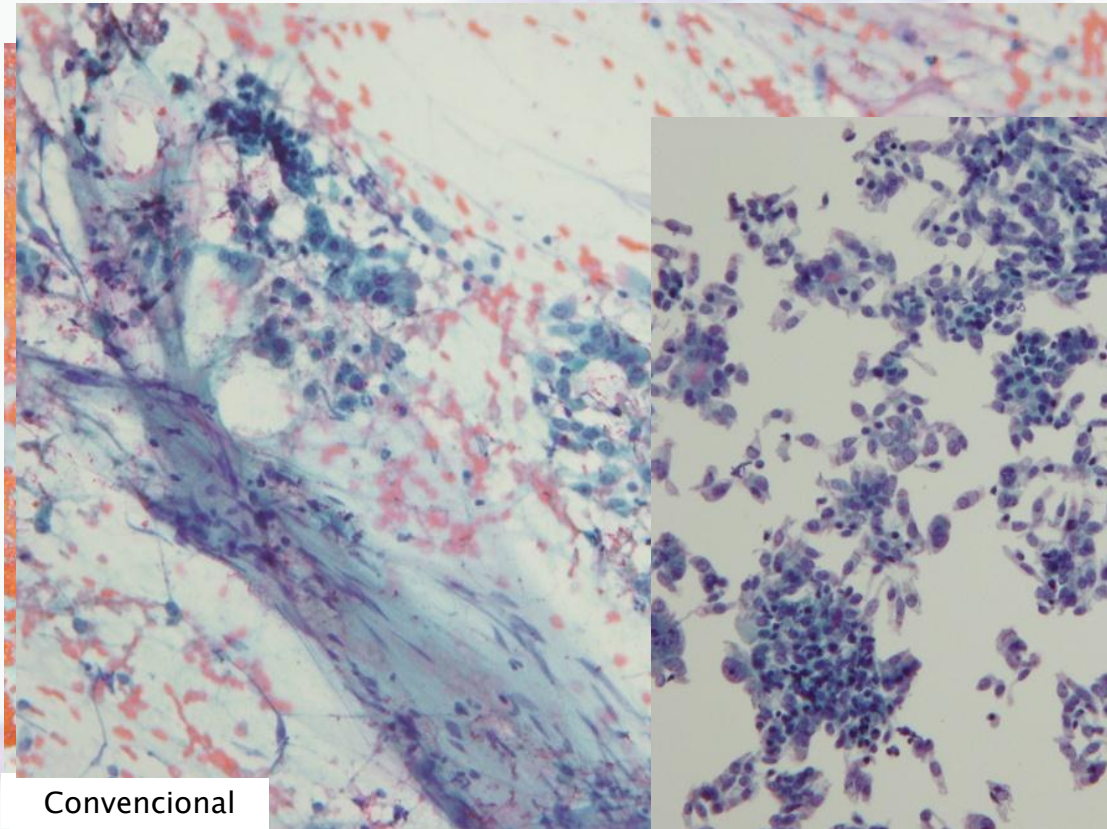


*ThinPrep*®

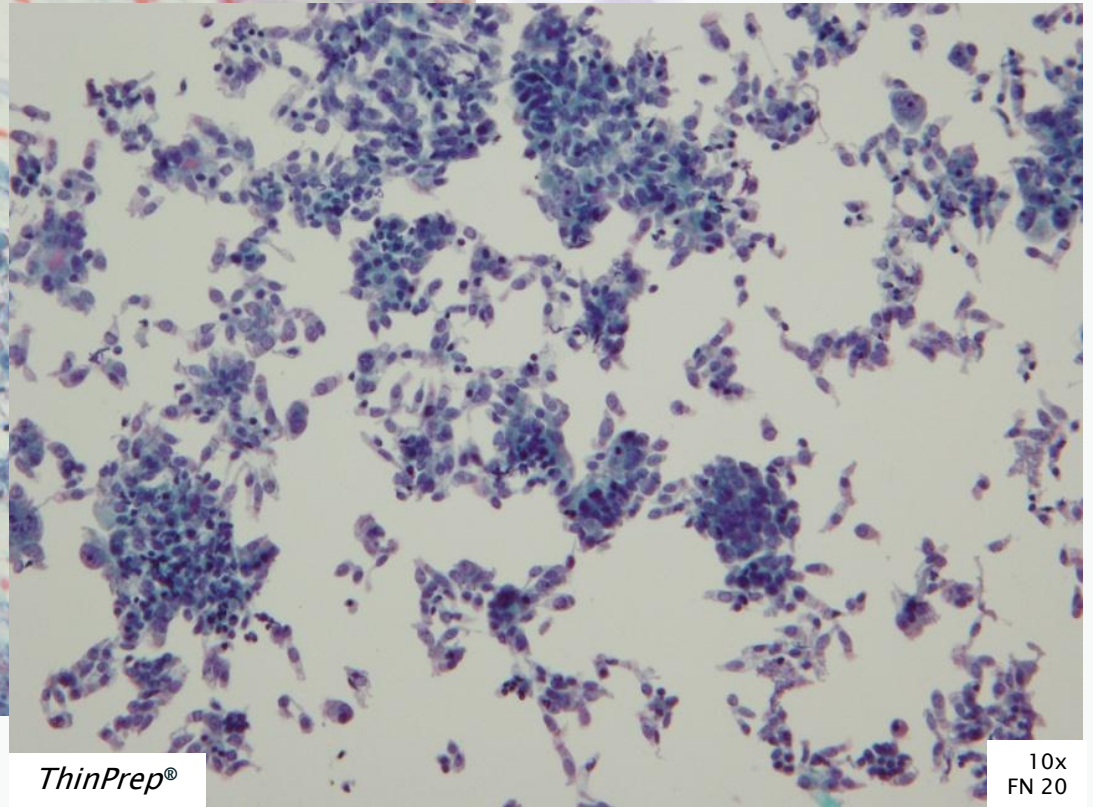
10x  
FN 20

# Conclusão

- ▶ Reduz o sangue e muco



Convencional

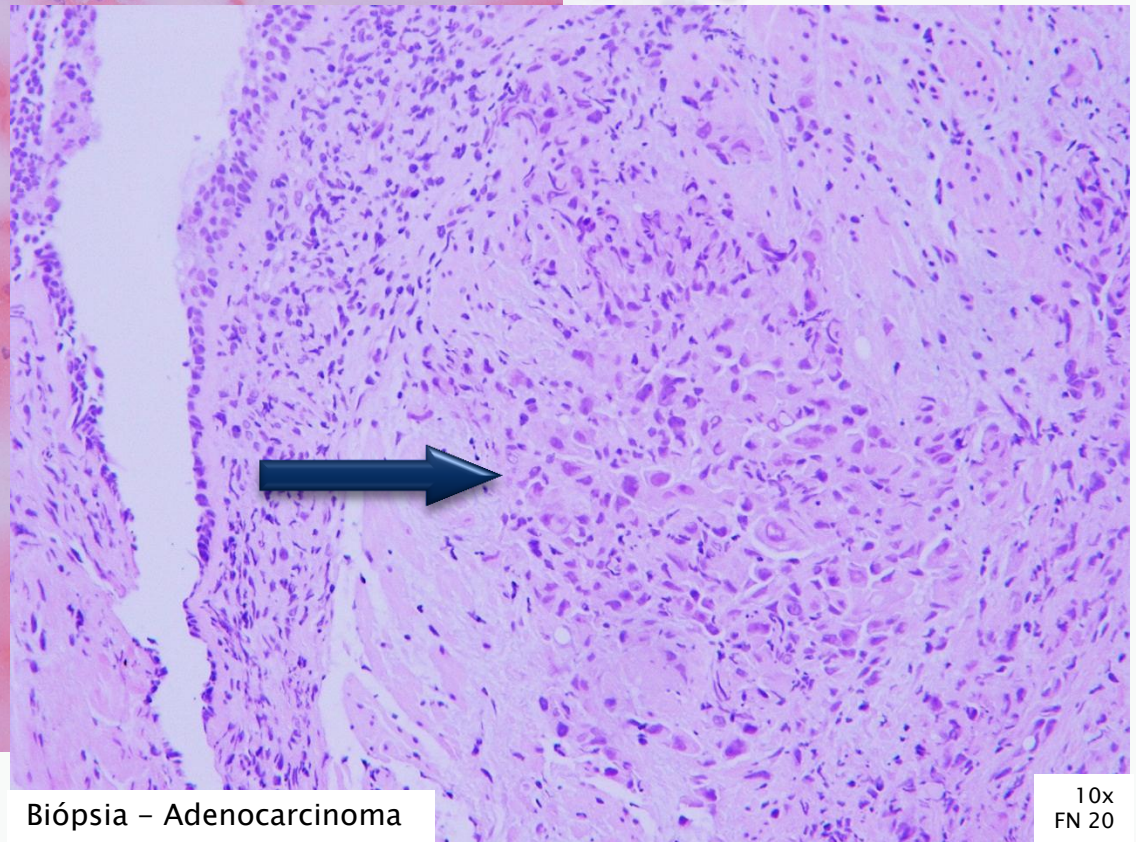
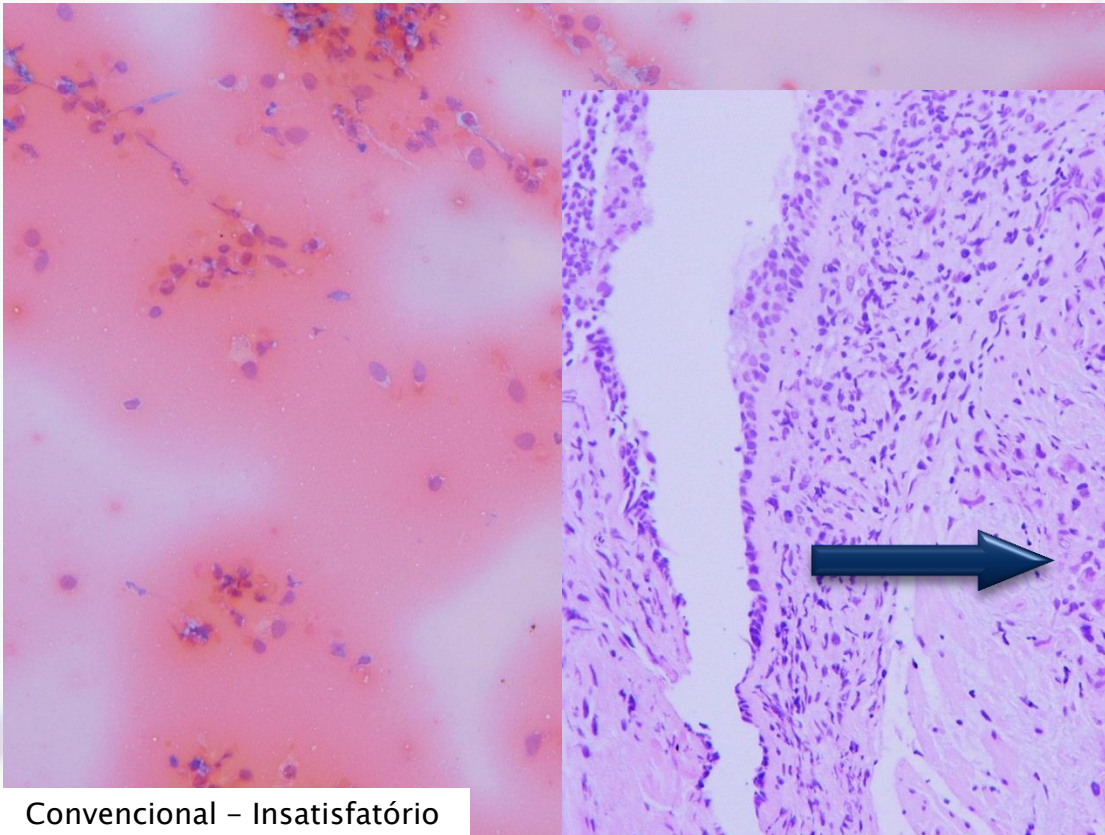


*ThinPrep*®

10x  
FN 20

# Conclusão

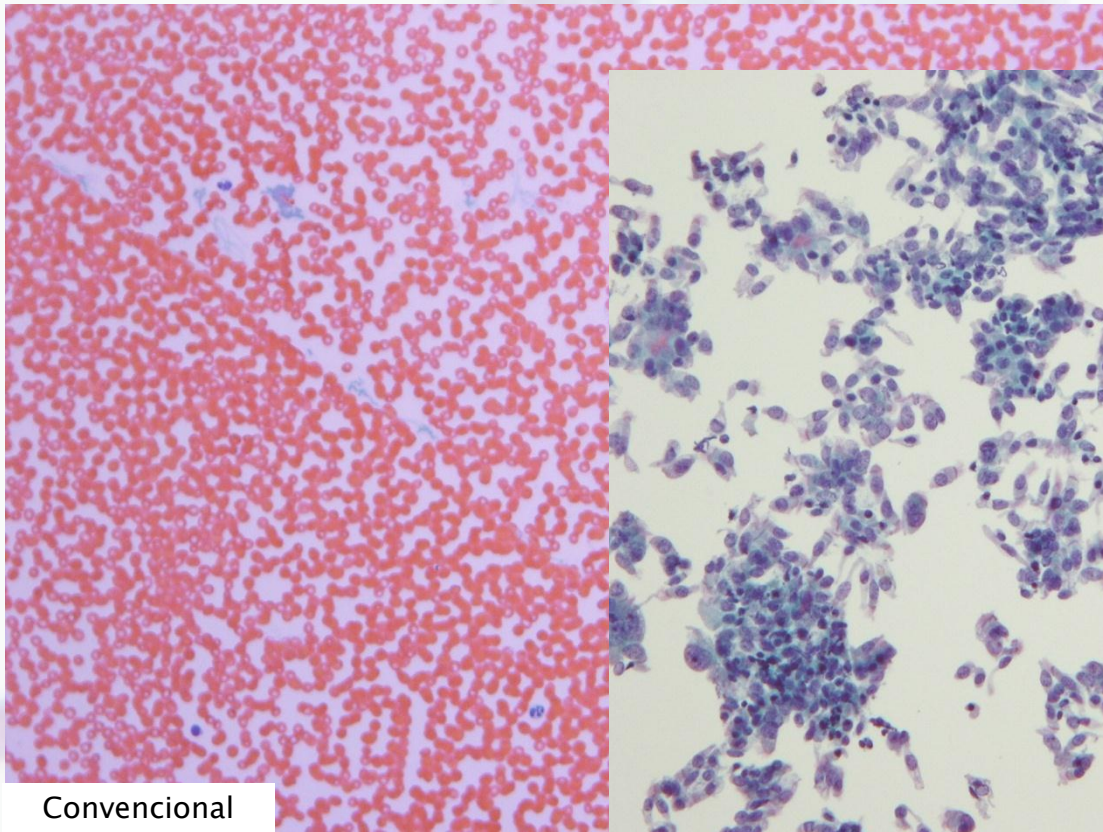
- ▶ Aumenta a concordância diagnóstica



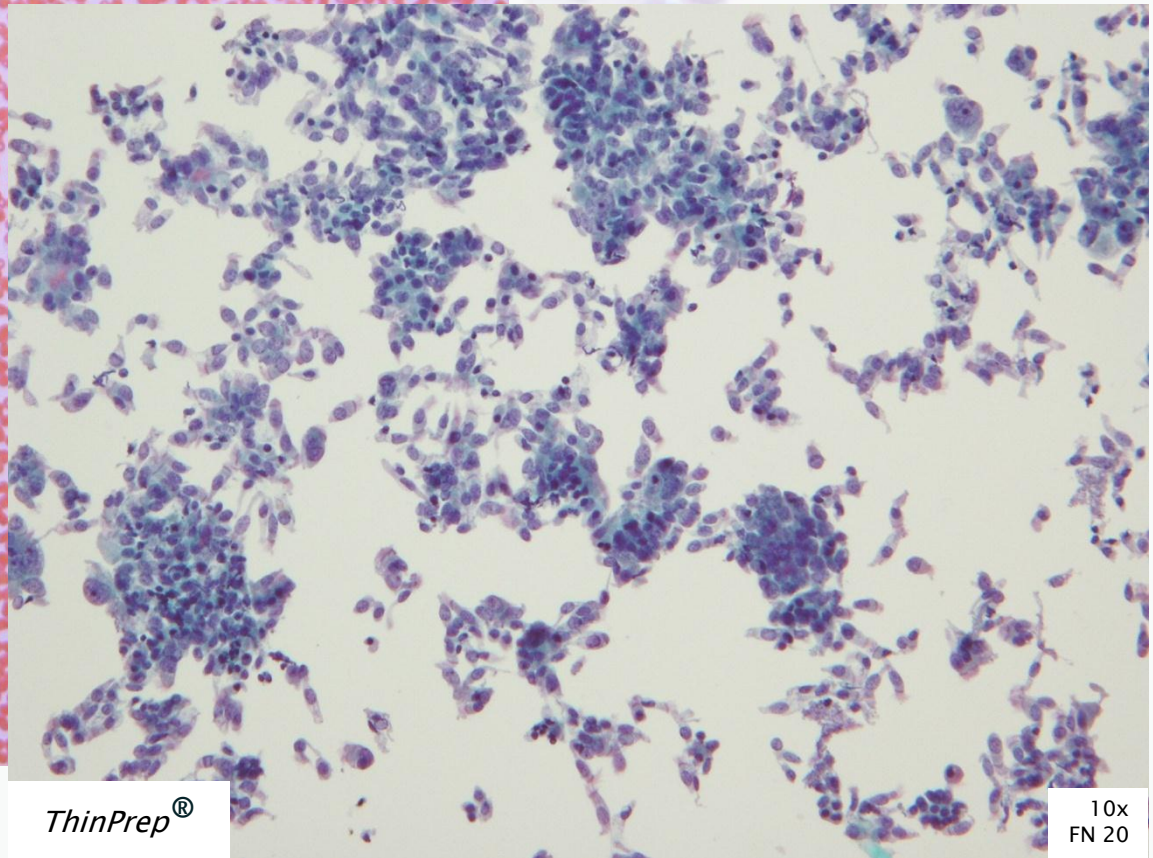
10x  
FN 20

# Conclusão

- ▶ Diminui resultados **Insatisfatórios**



Convencional

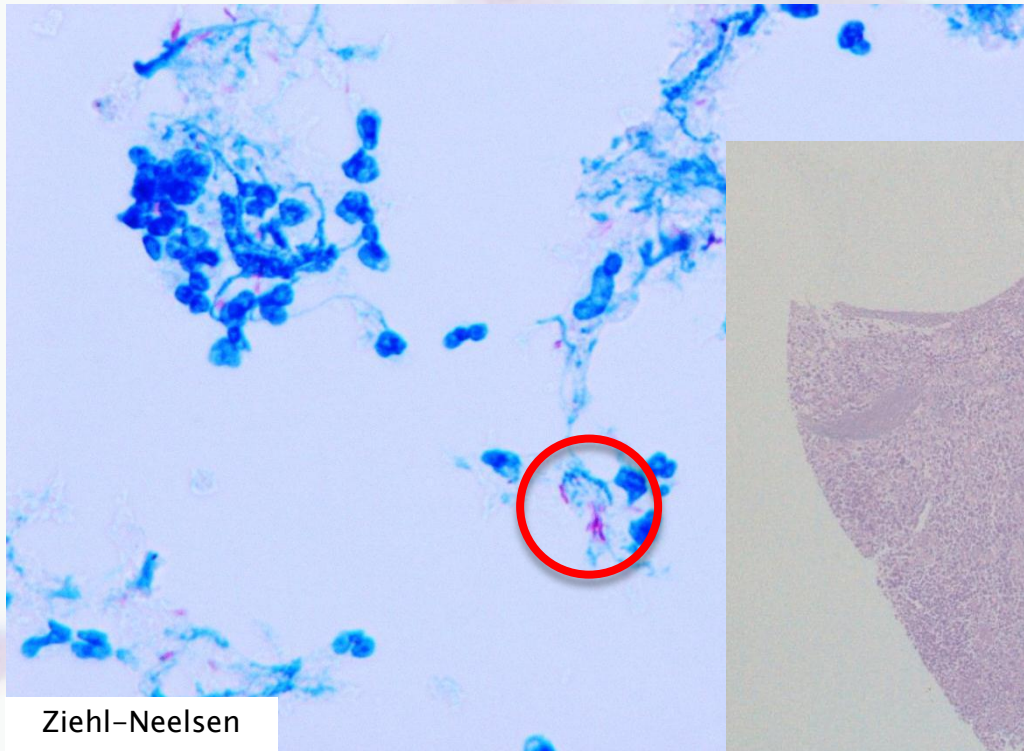


ThinPrep®

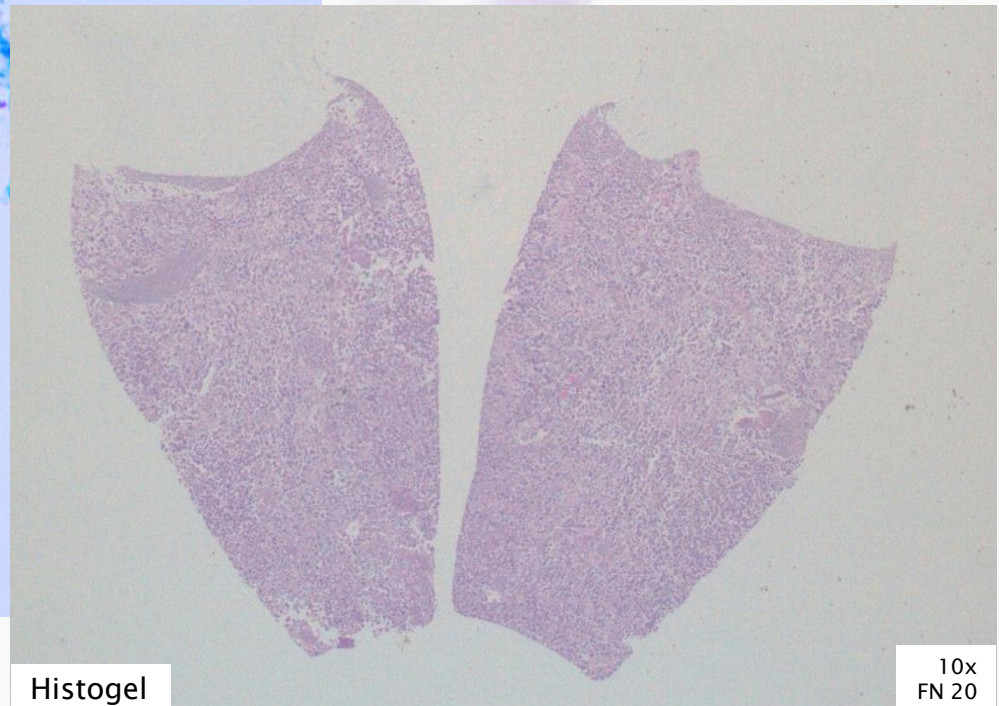
10x  
FN 20

# Conclusão

- ▶ Rentabiliza a amostra para eventuais **técnicas complementares**



Ziehl-Neelsen



Histogel

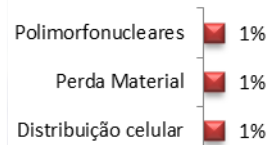
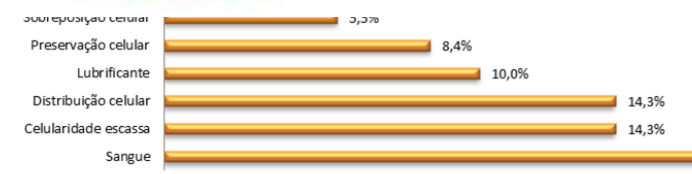
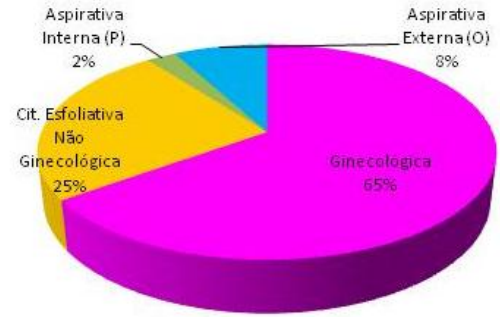
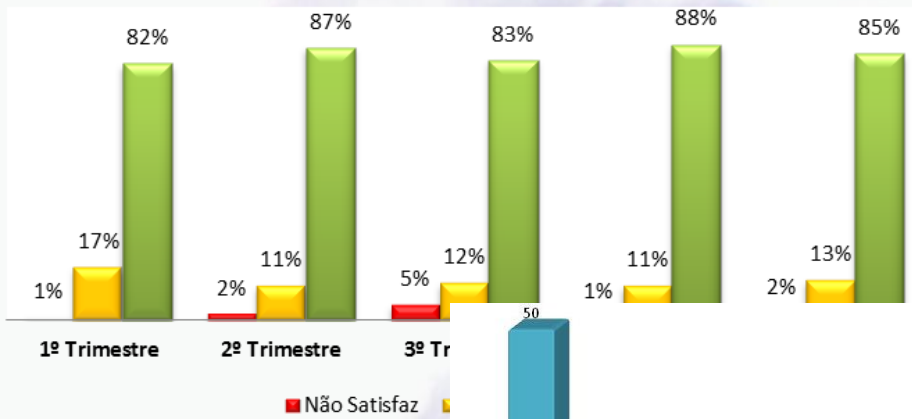
10x  
FN 20

# Conclusão

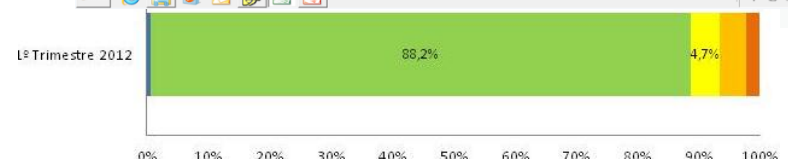
- ▶ O processamento em *ThinPrep*<sup>®</sup>:
  - ↓ N.º lâminas por caso
  - ↓ Tempo de *screening*
  - ↓ Sangue e muco
  - ↓ Resultados Insatisfatórios
  - ↑ Concordância diagnóstica
  - ✓ Técnicas complementares
  - ✗ Má preservação celular

# Bibliografía

- Bibbo, M. & Wilbur, D. (2008). *Comprehensive Cytopathology* (3<sup>rd</sup> ed.). Philadelphia: Saunders Elsevier.
- Carson, F. & Haladic, C. (2009). *Histotechnology, A Self-Instructional Text* (3<sup>rd</sup> ed.). USA: American Society for Clinical Pathology Press.
- Cibas, E. & Ducatman, B. (2009). *Cytology: Diagnostic Principles and Clinical Correlates* (3<sup>rd</sup> ed.). Philadelphia: Saunders Elsevier.
- González, J. & Costa, J. (1996). *Citopatología Respiratoria y Pleural*. Madrid: Editorial Médica Panamericana, S.A..
- Gray, W. & Kocjan, G. (2010). *Diagnostic Cytopathology* (3<sup>rd</sup> ed.). UK: Churchill Livingstone Elsevier.
- Hoda, R. (2007). Non-Gynecologic Cytology on Liquid-Based Preparations: A Morphologic Review of Facts and Artifacts. *Diagnostic Cytopathology*, volume 35, n°10, 621-634.
- Luna, R., Eloubeidi, M., Sheffield, M., Eltoun, I., Jhala, N., Jhala, D., Chen, V. & Chhieng, D. (2004). Comparison of ThinPrep® and Conventional Preparations in Pancreatic Fine-Needle Aspiration Biopsy. *Diagnostic Cytopathology*, volume 40, n°2, 71-76.



TIPO	CASO	DATA LIMITE	RESERVA	DATA ELIMINACAO	TÉCNICA ELIMINACAO	OBSERVAÇÕES	TIPO PEDIDO TPAGEM	NP PROCESSO	DATA ENVIO	RESULTADO TPAGEM	CO TÉCNICA ESCALA	CO TÉCNICA ETAPA	CO TÉCNICA CISTERO	Descrição Critério
C	7	25-jan-12		7-fev-12	ALCOR									
C	12	25-jan-12		7-fev-12	ALCOR	INF-NEG								
C	14	25-jan-12		7-fev-12	ALCOR		SAP	265389	13-01-2012	POSITIVO				
C	15	25-jan-12		7-fev-12	ALCOR									
C	18	25-jan-12		7-fev-12	ALCOR									
C	17	25-jan-12		7-fev-12	ALCOR									
C	18	25-jan-12		7-fev-12	ALCOR		DIRECTO	544833	06-01-2012	POSITIVO				
C	19	25-jan-12		7-fev-12	ALCOR	Ácido acetico	DIRECTO	57818	06-01-2012	NEGATIVO				
C	20	25-jan-12		7-fev-12	ALCOR		DIRECTO	687865	06-01-2012	POSITIVO		CO3	03	Sangue
C	21	27-jan-12		7-fev-12	ALCOR		DIRECTO	281220	06-01-2012	NEGATIVO				
C	22	25-jan-12		7-fev-12	ALCOR		DIRECTO	48260	06-01-2012	NEGATIVO				
C	23	25-jan-12		7-fev-12	ALCOR									
C	24	25-jan-12		7-fev-12	ALCOR							CO3	F4	Lubrificante
C	25	25-jan-12		7-fev-12	ALCOR									
C	26	25-jan-12		7-fev-12	ALCOR									
C	27	25-jan-12		7-fev-12	ALCOR		DIRECTO	430351	06-01-2012	NEGATIVO				
C	28	25-jan-12		7-fev-12	ALCOR		DIRECTO	9517	06-01-2012	NEGATIVO				
C	28	25-jan-12		7-fev-12	ALCOR		DIRECTO	647099	06-01-2012	NEGATIVO				
C	30	25-jan-12		7-fev-12	ALCOR									
C	31	27-jan-12		7-fev-12	ALCOR		DIRECTO	252598	06-01-2012	NEGATIVO				
C	32	25-jan-12		7-fev-12	ALCOR		DIRECTO	665234	06-01-2012	NEGATIVO				
C	34	25-jan-12		7-fev-12	ALCOR		DIRECTO	834366	06-01-2012	NEGATIVO		CO3	F4	Lubrificante
C	36	25-jan-12		7-fev-12	ALCOR									
C	37	25-jan-12		7-fev-12	ALCOR							CO3	F4	Lubrificante
C	38	25-jan-12		7-fev-12	ALCOR							CO3	E3	Distribuição celular
C	39	25-jan-12		7-fev-12	ALCOR									
C	40	25-jan-12		7-fev-12	ALCOR									
C	41	25-jan-12		7-fev-12	ALCOR									
C	42	27-jan-12		7-fev-12	ALCOR	restos verdes						CO3	F5	Outros
C	43	25-jan-12		7-fev-12	ALCOR									
C	44	25-jan-12		7-fev-12	ALCOR									
C	52	25-jan-12		7-fev-12	ALCOR									
C	53	25-jan-12		7-fev-12	ALCOR		DIRECTO	520745	13-01-2012	POSITIVO		CO3	A6	Insularidade esclerótica
C	54	25-jan-12		7-fev-12	ALCOR		DIRECTO	729817	13-01-2012	NEGATIVO				
C	56	28-jan-12		7-fev-12	ALCOR	s/material						CO3	A4	Insularidade esclerótica
C	57	25-jan-12		7-fev-12	ALCOR		DIRECTO	104768	13-01-2012	NEGATIVO				
C	58	25-jan-12		7-fev-12	ALCOR									
C	60	27-jan-12		7-fev-12	ALCOR									
C	61	27-jan-12		7-fev-12	ALCOR		DIRECTO	391070	13-01-2012	POSITIVO				
C	61	27-jan-12		7-fev-12	ALCOR									
C	61	27-jan-12		7-fev-12	ALCOR									



1º Trimestre 2012	
Insatisfatório	0,6%
NILM	88,2%
ASI	4,7%
LSIL	4,4%
HSIL	2,1%
Carcinoma	0,0%

Analisar

Monitorizar

Aplicar

Discutir

Ousar

Reinventar

Avaliar

