

MACULOPATIA CUPULIFORME

DOME-SHAPED MACULA

A maculopatia cupuliforme é uma entidade clínica caracterizada por uma convexidade da área macular, associada a diferenças regionais da espessura da esclerótica em miopes, recentemente descrita na literatura.

CASO CLÍNICO

♀ 64 anos .Queixa de baixa AV ODE com agravamento nos últimos meses

Antecedentes oftalmológicos:

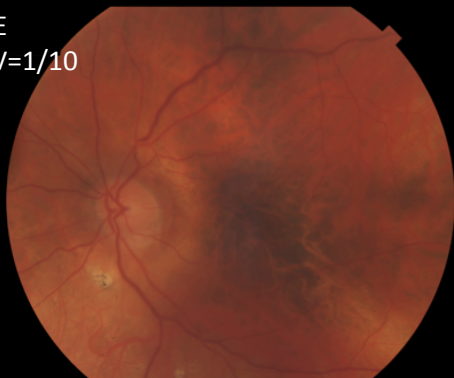
-Miopia (-5,25 dioptrias) + Diagnóstico há 4 anos de DMI exsudativa (20 injeções de anti-VEGF, sem melhoria)

Fundoscopia: alterações pigmentares na região macular, sem drusa ou hemorragia

OD
AV=2/10

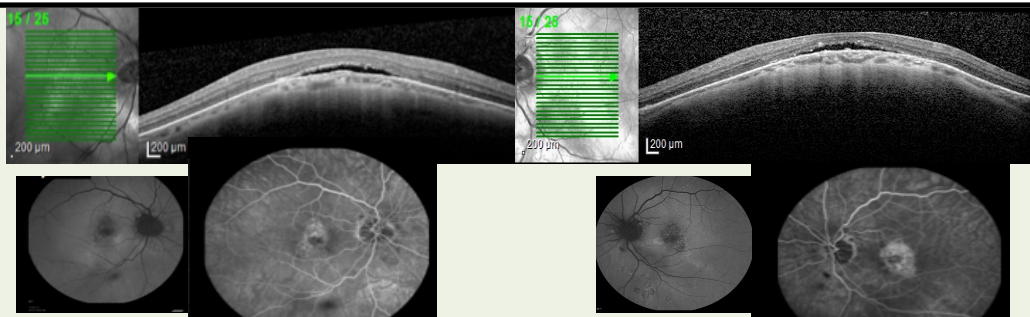


OE
AV=1/10

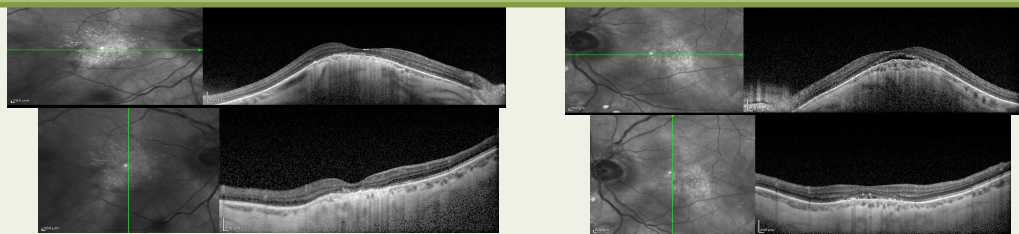


OCT: líquido subretiniano subfoveolar, sem tração vítreo-macular mas associado a convexidade da retina

Angiografia fluoresceínica: hiperfluorescência sugestiva de defeito em janela, sem sinais de extravasamento



Com base nos achados do OCT macular e após exclusão de outras hipóteses como MNVSR, DMI exsudativa ou CRCS, estabeleceu-se o diagnóstico de Maculopatia cupuliforme com descolamento seroso da retina.



Após 3 meses houve remissão espontânea do líquido subretiniano no OD

Conclusão

Para o diagnóstico da maculopatia cupuliforme, o OCT *spectral-domain* é essencial, sendo característico observar-se uma convexidade da área macular, em pelo menos um eixo (scan vertical e/ou horizontal). Daí a importância da realização sistemática dos 2 scans.

Uma complicação associada à maculopatia cupuliforme é o descolamento seroso da retina, que pode ocorrer por obstrução na drenagem do fluxo coroideu.

Não existe um tratamento eficaz, mas há relatos de remissão espontânea.

Este caso ilustra a importância do conhecimento desta patologia e do seu diagnóstico diferencial.