

Endocardite da Válvula Tricúspide e Embolias Pulmonares Tipo Pneumatocelo [104]

ANA GALRINHO*, ISABEL ANTUNES**, ANTÓNIO FREITAS***, RAFAEL FERREIRA****

Hospital Fernando Fonseca – Serviço de Cardiologia

Rev Port Cardiol 1999; 18 (10):943-944

Tricuspid Valve Endocarditis and Pulmonary Embolism Type Pneumatocel

Key-Words

Endocarditis; Tricuspid valve; Pulmonary embolism

Palavras-Chave

Endocardite; Válvula tricúspide; Embolia pulmonar

Doente de 24 anos de idade, toxicod dependente, seropositivo, com fleimão de grandes dimensões ao nível do antebraço esquerdo, internado por quadro de febre elevada com curva térmica de tipo séptico, anemia, mialgias, cansaço fácil, dispneia de esforço e tosse não produtiva. Ao exame objectivo evidenciava-se taquicardia de 120/min, pulso rápido e filiforme, «ar séptico», palidez da pele e mucosas, lesões cutâneas sugestivas de vasculite e hepatoesplenomegália.

O ecocardiograma transtorácico efectuado mostrava grandes vegetações ao nível de ambos os folhetos da válvula tricúspide (*Fig. 1*) muito móveis e que cursavam com grande insuficiência tricúspide. Foi isolado nas diversas hemoculturas efectuadas um estafilococos aureus meticilina-resistente. Já no decurso da antibioterapia o doente surgiu com quadro de dispneia acentuada e diminuição franca do murmúrio vesicular à direita. A telerradiografia do tórax evi-

denciou a existência de duas imagens de grandes dimensões, bem delimitadas, tipo «bola de sabão», sugestivas de pneumatocelos (*Fig. 2*). O doente apresentava também pneumotórax à direita, devido a provável destruição de pneumatocelo.

O doente foi submetido a cirurgia da válvula tricúspide com colocação de prótese biológica e drenagem de pneumotórax, encontrando-se actualmente clinicamente bem.

Pedido de separatas para

ANA GALRINHO
Av. Qta. Grande, Lote 1, r/c B
2720 ALFRAGIDE

* Assistente eventual de Cardiologia.

** Assistente de Infecto-Contagiosas.

*** Assistente de Cardiologia.

**** Director do Serviço de Cardiologia.

Fig. 1 Ecocardiograma transtorácico que mostrava vegetações ao nível da válvula tricúspide de grandes dimensões, muito móveis e com aspecto friável.

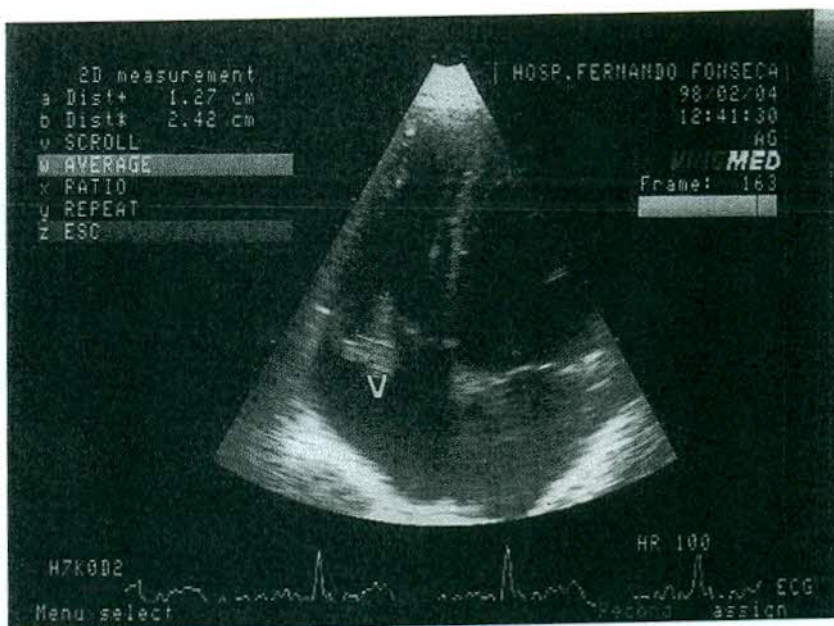


Fig. 2 Telerradiografia do tórax que evidenciou duas imagens típicas de pneumatoceolo, uma ao nível do terço inferior do hemitórax direito e a segunda, menos perceptível, no terço superior do campo pulmonar esquerdo (ambas assinaladas pela seta).

