

# Maternidade antecipada



# Maternidade antecipada

## Introdução

*Adolescente: um adulto em formação*

- Início da fertilidade – 12/13 anos
- Faixa etária – 14/18 anos
- Dupla crise de desenvolvimento ...



# Maternidade antecipada

## Desenvolvimento

### *Variáveis associadas á gravidez*

- Individuais – Raça/etnia, condições sócio económicas e auto-estima
- Familiares – Famílias disfuncionais
- Relacionamento - submissão /compensação



# Maternidade antecipada

## Desenvolvimento

### *Gravidez: Cadeia de acontecimentos e decisões*

1. Comportamento sexual – pares sociais vs erotização social
2. Utilização de contraceptivos – informação errónea
3. Prosseguimento da gravidez – apoio social



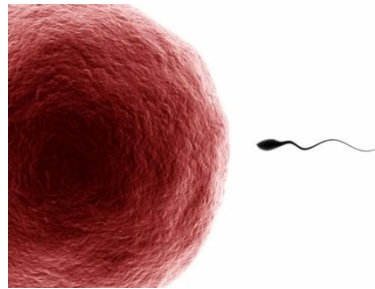
# Maternidade antecipada

## Desenvolvimento

*Vivenciando o parto ...*

Gravidez adolescente em declínio – contraceção, educação sexual

- Partos no HFF em 2012 – 45 num total de 3025 partos  
Faixa etária – 14/18 anos: 18 anos - 30 partos



- 17 anos - 11 partos
- 16 anos - 3 partos
- 15 anos - 1 parto
- 14 anos - 1 parto

# Maternidade antecipada

## Desenvolvimento

*Vivenciando o parto ...*

- Características marcantes: - Insegurança, MEDO → Dor, Desconhecido (ambiente hospitalar, técnicas invasivas, ...)
- Fontes de informação = Família e Amigos
- Jovem inteligentemente bem formada = Grávida colaborante



# Maternidade antecipada

## Desenvolvimento

*Vivenciando o parto ...*

### PARTO HUMANIZADO

- Maior respeito pelo processo fisiológico
- Redução de intervenções técnicas
- Associação da dimensão física e emocional



# Maternidade antecipada

## Desenvolvimento

*Vivenciando o parto ...*

### PROACTIVIDADE EM ACÇÃO

- Suporte físico e emocional
- Métodos de alívio da dor: Respiração padronizada, hidroterapia, deambulação, musicoterapia, analgesia farmacológica ...



# Maternidade antecipada

## Desenvolvimento

*Vivenciando o parto ...*

*NASCIMENTO: da angústia á alegria*

- União entre mãe e filho (promoção da vinculação precoce)
- O trabalho de parto e parto afeta a ligação entre mãe e recém-nascido



# Maternidade antecipada

## Desenvolvimento

- Tipo de parto
- Eutócico – 28 partos
- Distócico – 17 partos (12 cesarianas)
- Idade gestacional
- > a 37 semanas – 4 partos
- ≤ 37 semanas a 40 semanas – 38 partos
- < a 40 semanas – 4 partos



# Maternidade antecipada

## Considerações finais

*A forma como o trabalho de parto e parto são percecionados e a maneira como são vivenciadas as diferentes sensações pelas quais passa a adolescente, fazem parte de um fenómeno psicossomático que, depende da própria evolução do trabalho de parto, história pessoal, personalidade, contexto sócio-económico e nível de informação da Jovem*



# Maternidade antecipada

## Bibliografia

- CANAVARRO, Maria Cristina – **Psicologia da Gravidez e da Maternidade**. 2ª edição. Coimbra: Quarteto, 2006. ISBN 989-558-081-9
- COLMAN, Libby; COLMAN, Arthur – **Gravidez: A Experiência Psicológica**. Lisboa: Edições Colibri, 1994
- GRAÇA, Luís Mendes da – **Medicina Materno-Fetal**. 3ª edição. Lisboa-Porto: Lidel, 2005 ISBN 978-972-757-325-7
- LOWDERMILK, D; PERRY, S – **Enfermagem na Maternidade**. 7ª edição. Loures: Lusodidata, 2006. ISBN 978-989-8075-16-1.
- MADEIRA, Anézia; OLIVEIRA, Zyleyce. **Vivenciando o Parto Humanizado: Um estudo sob a óptica de adolescentes**. In: Ver Esc. Enfermagem. Fortaleza. Nº 36 (2). 2006. pag 133-140
- Ministério da Saúde. **Plano Nacional de Saúde 2004-2010**. 2004. Lisboa. ISBN 972-675-109-8
- MOTA, Elizabeth (et al) – **Sentimentos e expectativas vivenciadas pelas primigestas adolescentes com relação ao parto** – In: Rev Ren. Fortaleza. Nº 4 (Out-Dez, 2011). pag 692-698
- <http://www.ine.pt>
- <http://www.ministeriodasaude.pt>