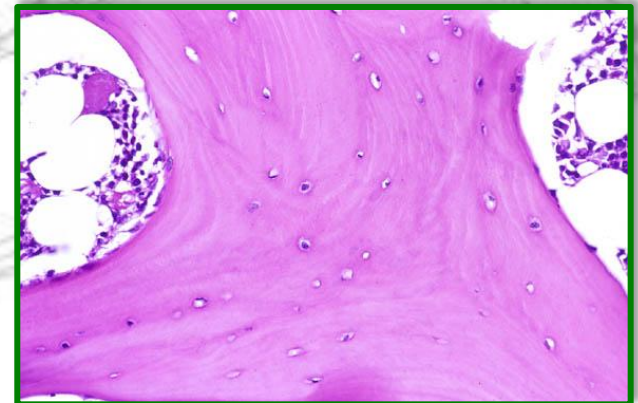


# Histopatologia em Ortopedia

## Programa de Formação do Internato de Ortopedia

Sofia Loureiro dos Santos  
Serviço de Anatomia Patológica  
Hospital Fernando Fonseca, EPE  
12 de Dezembro/2009



# Diagnóstico Morfológico

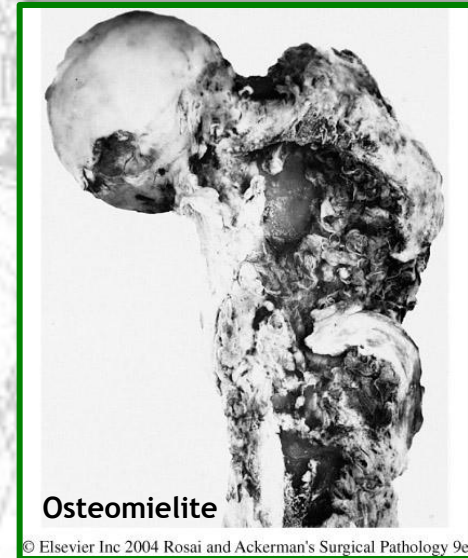
- ▶ Fisiopatologia da doença
- ▶ Diagnóstico
- ▶ Prognóstico
- ▶ Terapêutica

Biopsia

Peça cirúrgica

{ macroscopia  
microscopia

Exame extemporâneo - pouco interesse - *imprint*  
citologia intra-operatória  
Citologia aspirativa - pouca experiência



# Informações Gerais



Produto enviado em formol tamponado a 10%

Identificação:  
do produto  
do recipiente

Peça cirúrgica - referências  
bordos cirúrgicos  
lesões suspeitas

**INFORMAÇÃO CLÍNICA!!!**  
(letra legível)

Idade  
Localização da lesão:

anatômica  
zona

Imagiologia  
RX, TAC, RMN

Única / múltipla  
Evolução clínica

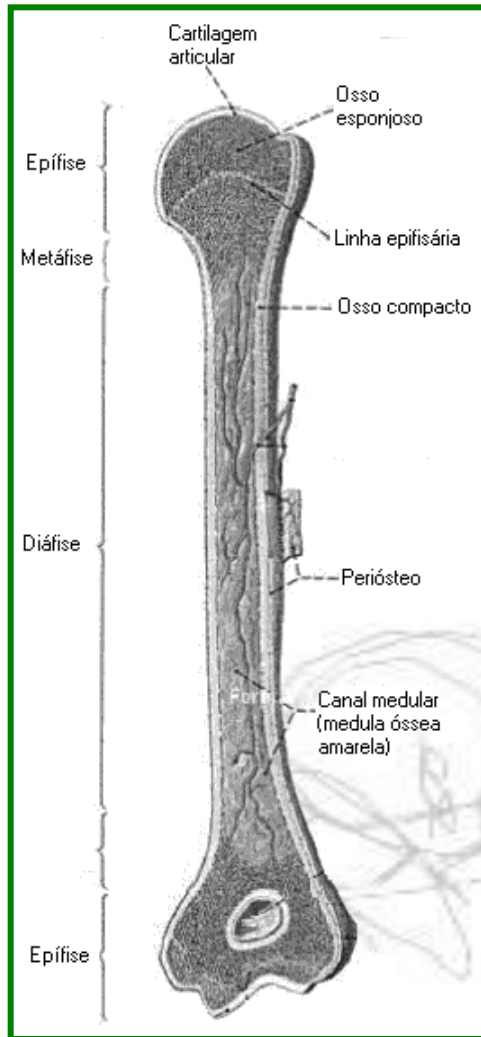
# Patologia



Lesões ósseas  
Lesões osteo-articulares

Doenças metabólicas  
Lesões malformativas  
Lesões inflamatórias / infecciosas  
Lesões degenerativas  
Neoplasias benignas / malignas  
Lesões pseudotumorais

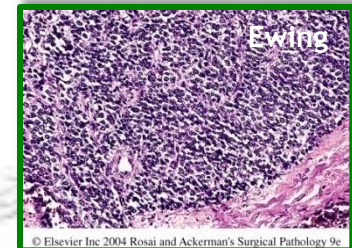
# Informação Clínica



## Idade

Sarcoma Ewing (5 - 20 anos)

Cordoma (40 - 60 anos)



## Localização

Osso longo - *tumor células gigantes*

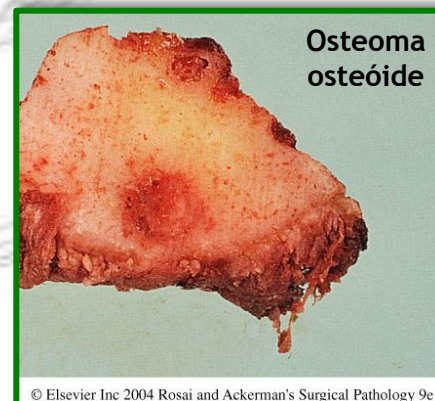
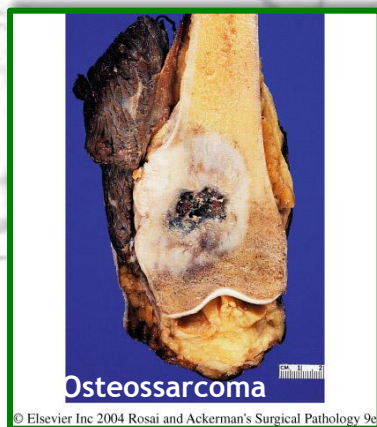
Osso chato - *condrossarcoma mesenquimatoso*

Metáfise (medula) - *quisto ósseo solitário*

Epífise - *condroblastoma*

Diáfise - *condroma*

# Macroscopia

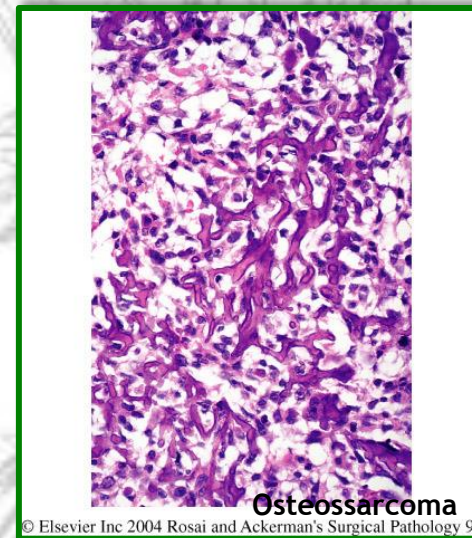
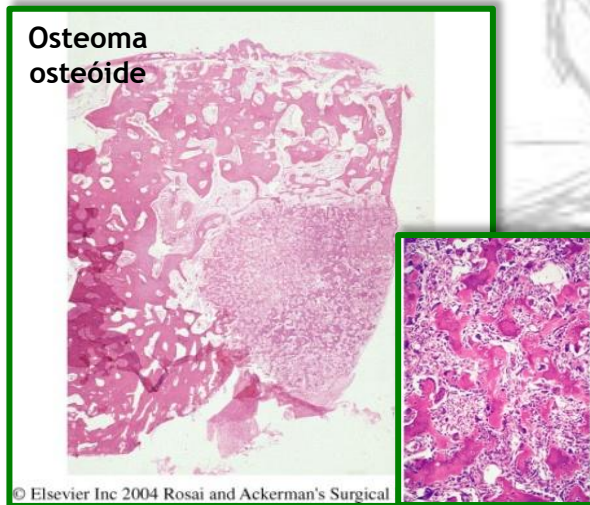
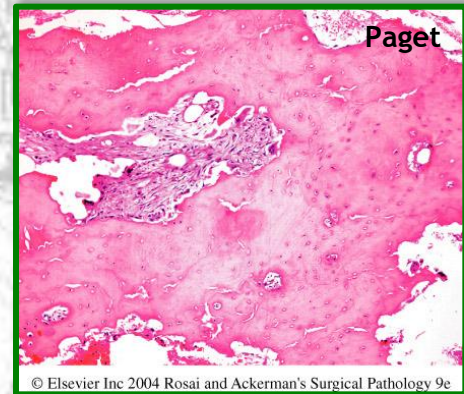


# Microscopia

Descalcificação - ácido nítrico

Processamento técnico

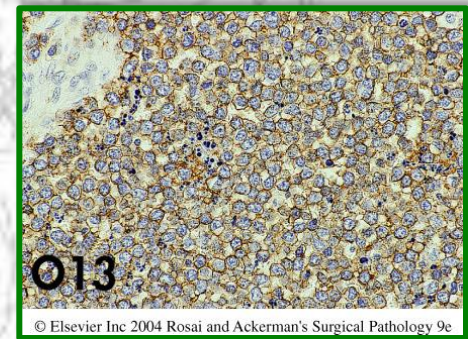
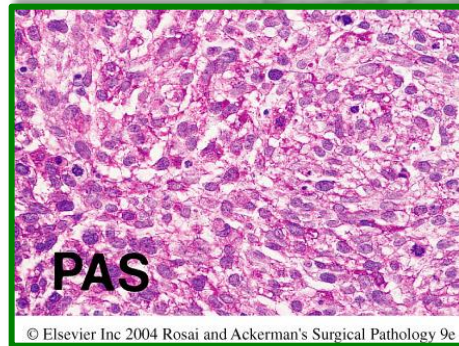
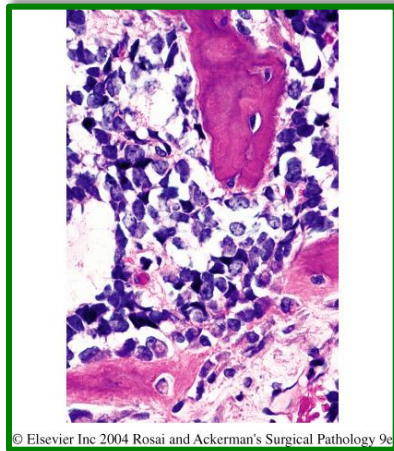
Diagnóstico Histológico (HE)



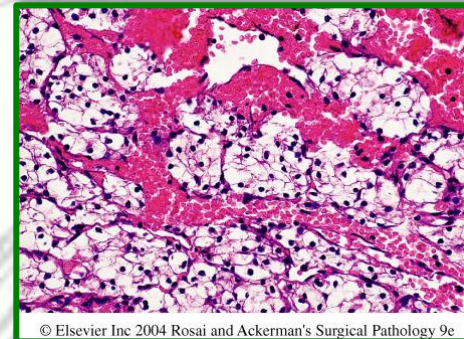
# Microscopia

## Diagnóstico Histológico

### Sarcoma Ewing



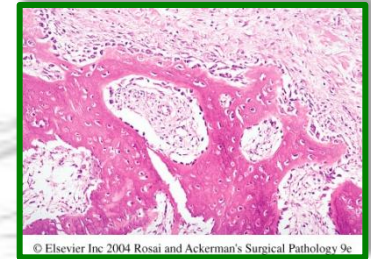
### Metástase



# Patologia

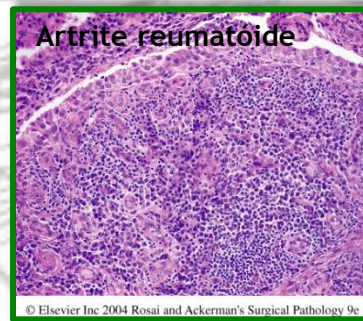
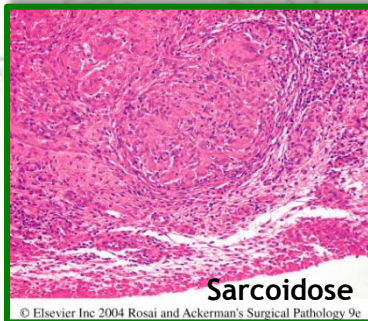
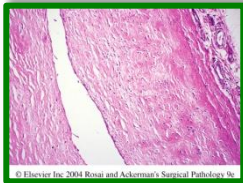
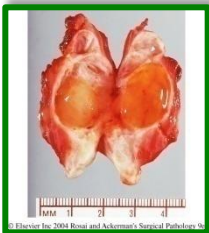
Lesões inflamatórias  
degenerativas  
tumorais  
pseudo tumorais

Miosite ossificante



Localização  
espaço articular  
tendões / músculos  
grandes / pequenas articulações

Ganglion

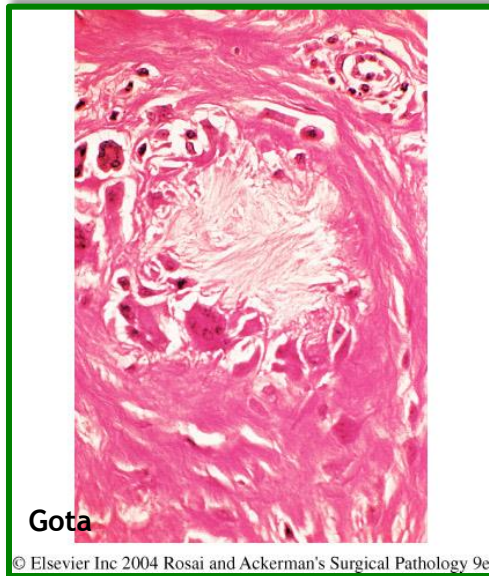


# Patologia

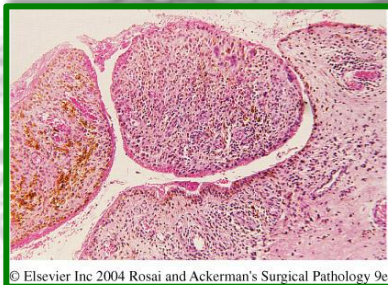
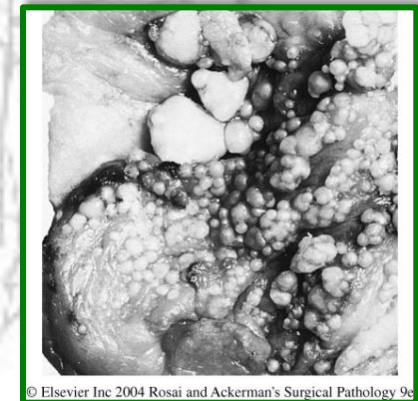
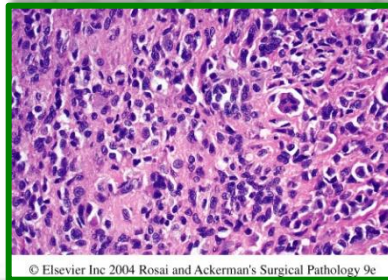
## Tecido sinovial

### Líquido articular - citologia

- presença /ausência neoplasia
- bacteriologia
- bioquímica



Sinovite células gigantes



Tenosinovite viloglandular



Osteocondromatose

# Diagnóstico

## Abordagem Multidisciplinar

Ortopedista  
+  
Imagiologista  
+  
Patologista  
+  
.....

