

# LESÕES OSTEO- ARTICULARES DA MÃO

Serviço Cirurgia Plástica  
Hospital Fernando Fonseca



Miguel Pádua Figueiredo

# Fracturas da mão

- ▣ Falanges, metacarpos, ossos do carpo
- ▣ Diáfise, epífise
- ▣ Articulares, extra-articulares
- ▣ Em ramo verde, transversais, oblíquas, helicoidais, cominutivas, interfragmentárias
- ▣ Sem ou com desvio ( rotação, angulação, encurtamento)
- ▣ Simples ou múltiplas
- ▣ Associadas ou não a lesões das partes moles

# Fracturas da mão

## Princípios gerais de tratamento

1-Redução : cruenta , incruenta

2- Imobilização -Rígida – osteosíntese com placa/parafuso

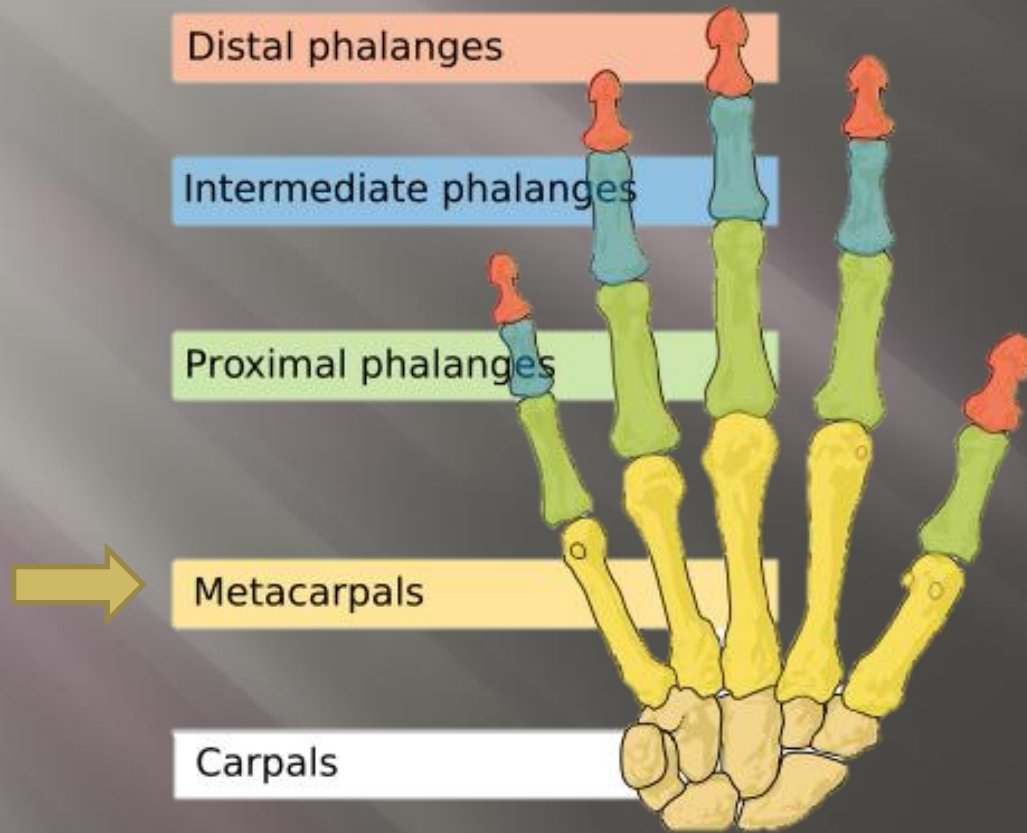
– osteotaxis com fixador externo

-Semi-rígida – osteosíntese com fio de K

3- Reabilitação

**IMPORTANTE → “ Factor “ tempo**

# Metacarpals



# Fraturas dos MC – diáfise

- ▣ Fixação semi-rígida



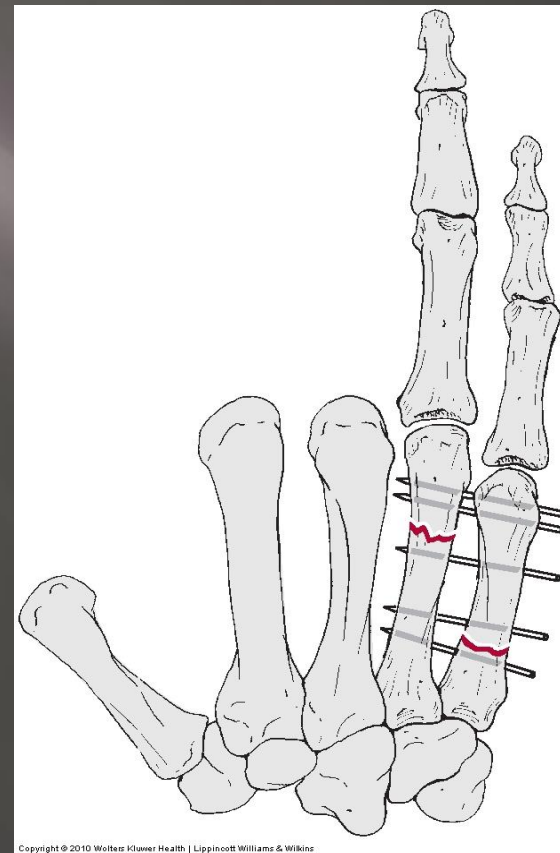
# Fracturas dos MC – diáfise



desvios de rotação

# Fraturas dos MC – diáfise

- ▣ Fixação semi-rígida



# Fraturas dos MC – diáfise

- ▣ Fixação semi-rígida



# Fracturas dos MC – diáfise

- ▣ Fixação rígida



# Fracturas dos MC – diáfise

- ▣ Fixação rígida



# Fraturas dos MC – M5

- ▣ Fixação rígida



# Fraturas dos MC – M5

- ▣ Fratura de M5



# Fraturas dos MC – colo

- ▣ M5 – Fratura do *Boxer*



# Fraturas dos MC – colo

- ▣ M5 – Fratura do *Boxer*



# Fraturas dos MC – cabeça

- ▣ mono-condilianas



# Fraturas dos MC – cabeça

- ▣ Bi-condilianas



# Fracturas dos MC – base

Fracturas de M1 - Bennett



# Fracturas dos metacarpos

- ▣ Fracturas de M1 – Rolando

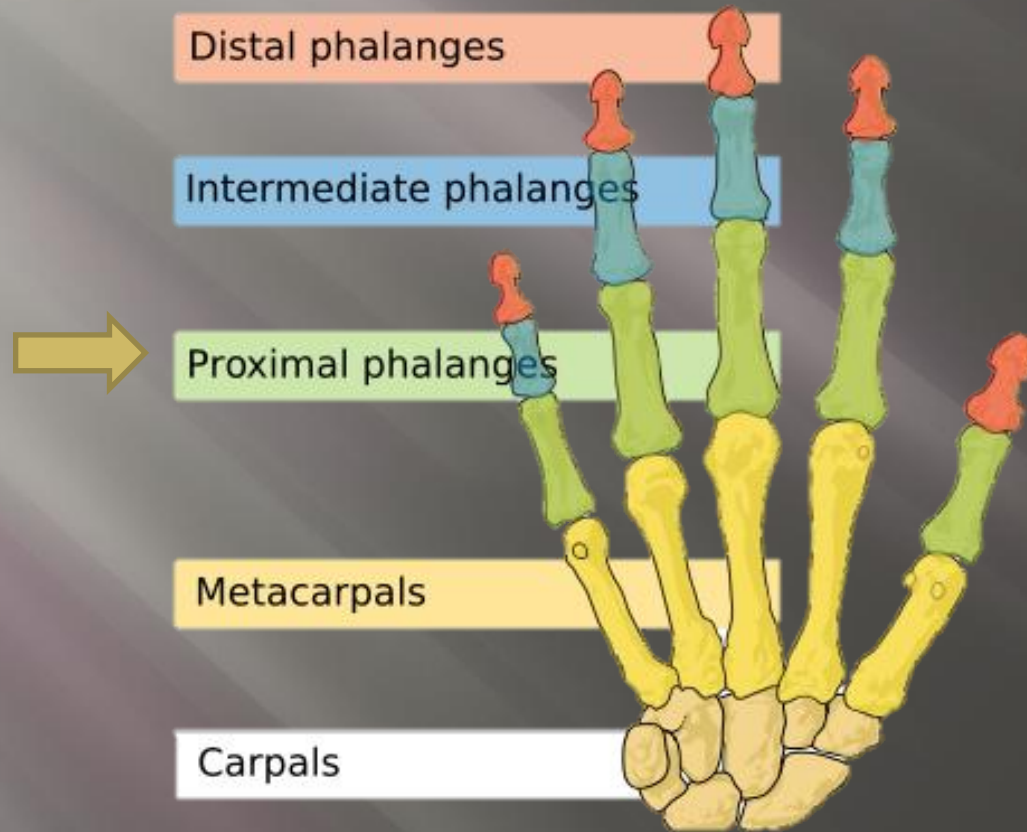


# Fracturas dos metacarpos

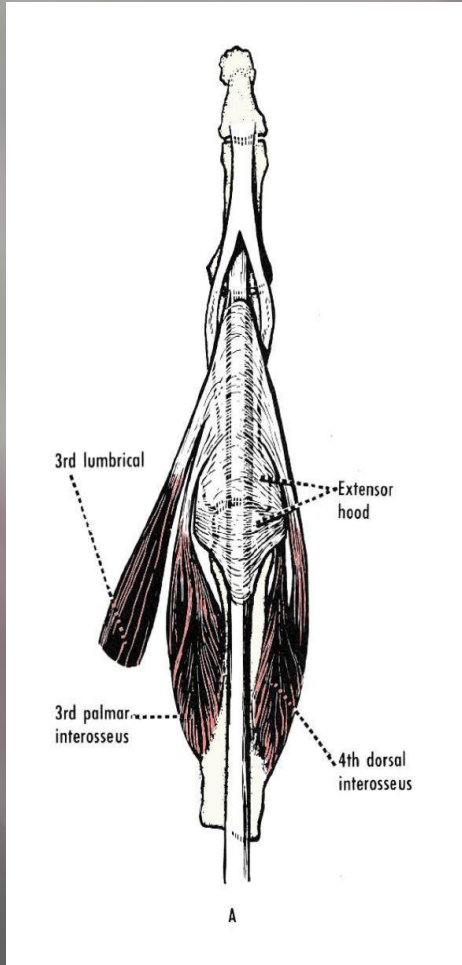
## ▣ Fracturas de M1



# Falange Proximal - F1



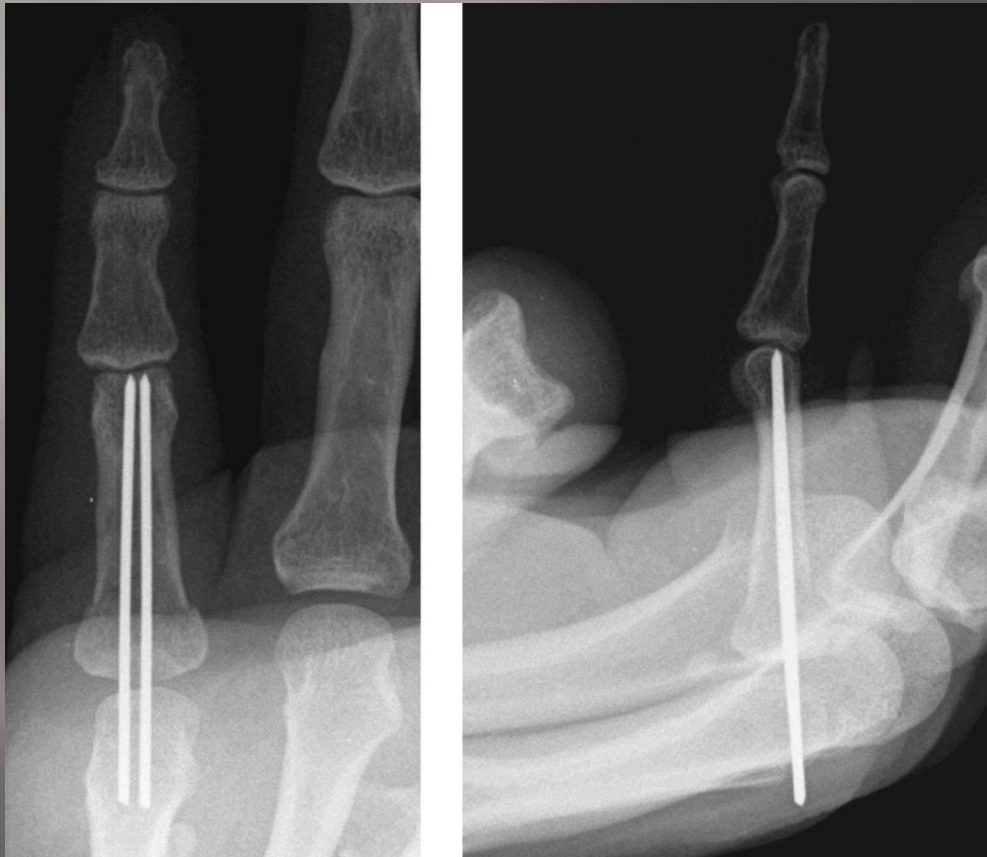
# Fraturas de F1



## ▣ Anatomia

- Lesões frustrantes de tratar
- Balanço delicado flexores / extensores

# Fraturas de F1 – diáfise



- ▣ Fixação semi-rígida

# Fraturas de F1 – colo



- ▣ Fixação semi-rígida

# Fracturas de F1 – colo



# Fraturas de F1

## Fixação rígida

- Fraturas com lesões extensas dos tecidos moles
- Fraturas múltiplas
- Fraturas articulares (>20% área)
- Fraturas isoladas com padrões muito instáveis (esquirolosas, muito oblíquas)

# Fraturas de F1

- ▣ Fixação rígida
  - Fraturas instáveis



# Fraturas de F1

- ▣ Fixação rígida
  - Fraturas articulares – cabeça



# Fraturas de F1

- ▣ Fixação rígida
  - Fraturas articulares – cabeça



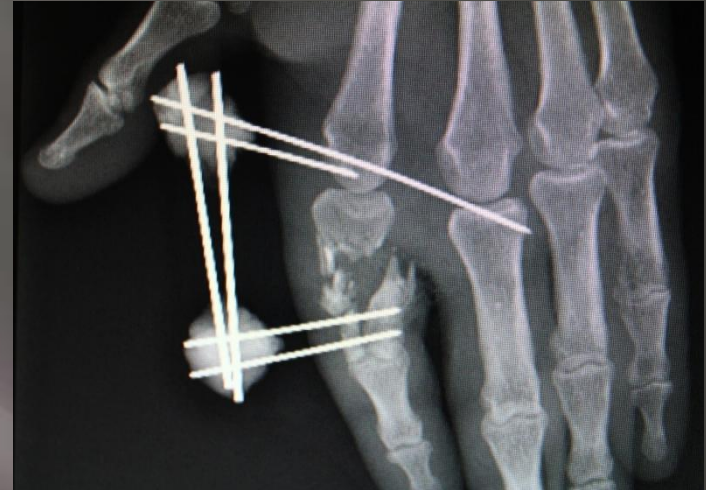
# Fraturas de F1

- ▣ Fixação rígida
  - Fraturas articulares – base

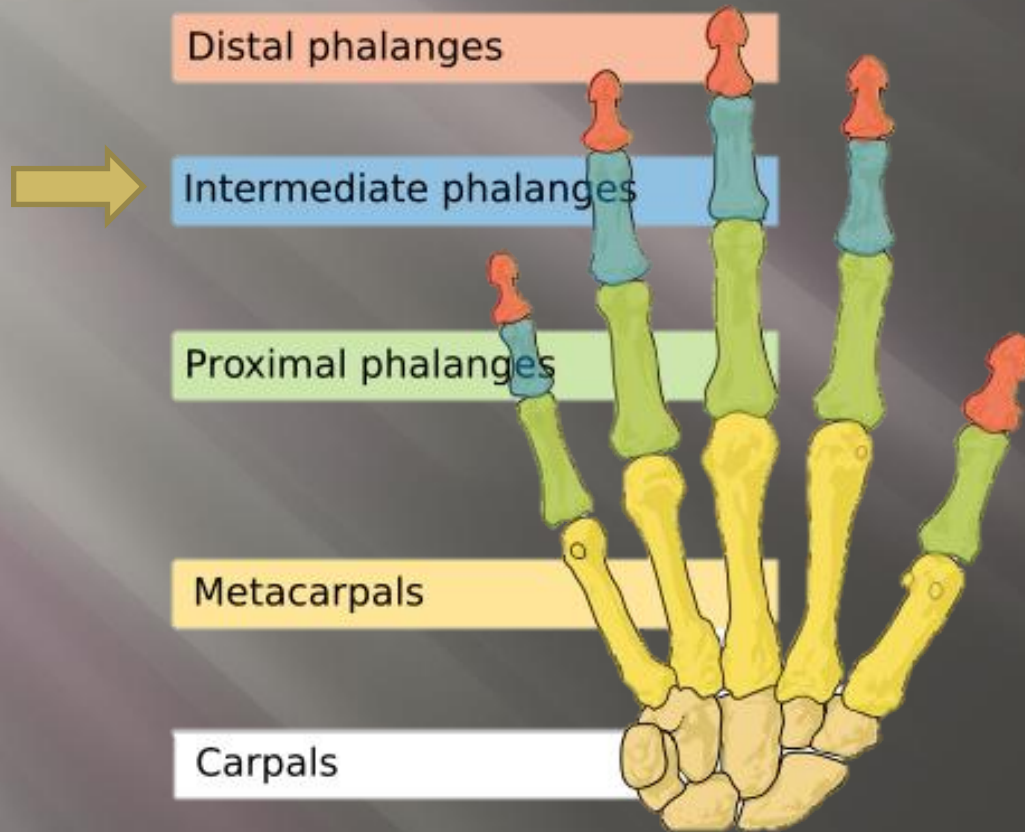


# Fracturas de F1

- ▣ Perda óssea

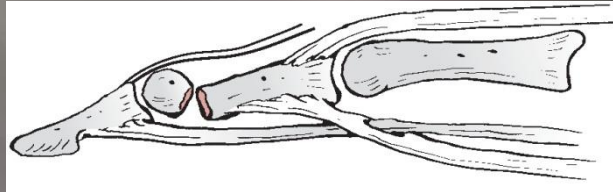


# Falange média - 2



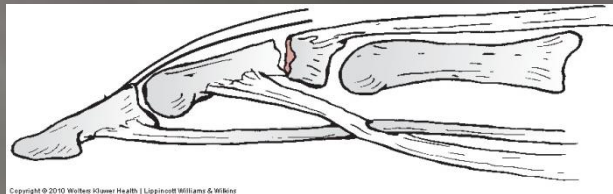
# Fraturas de F2

● Colo



Angulação volar

● Base



Angulação dorsal

Copyright © 2010 Wolters Kluwer Health | Lippincott Williams & Wilkins

# Fracturas de F2 - cabeça

## Mono-condilianas

Fio-K divergente



## Bi-condilianas

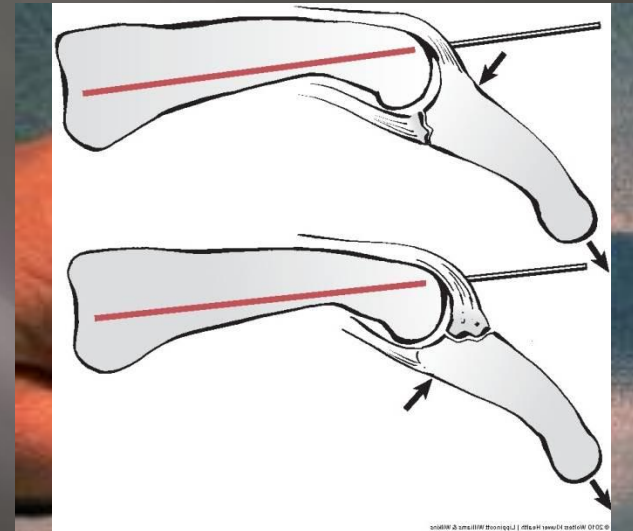
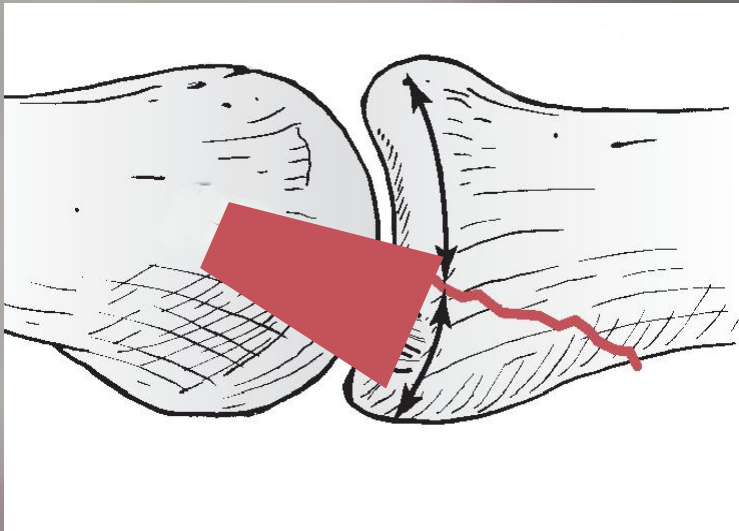
Fio-K convergente



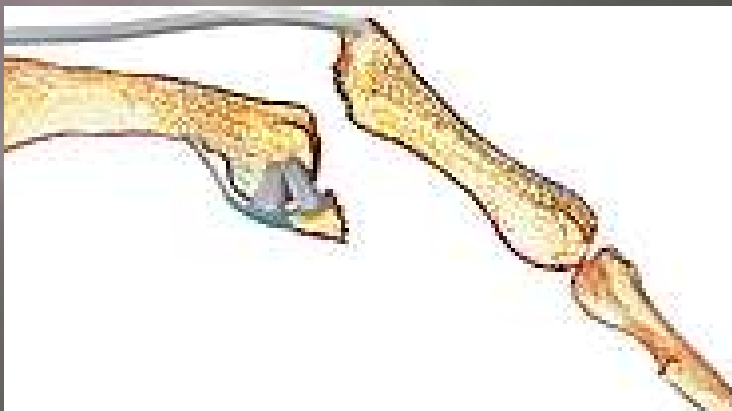
# Fracturas de F2 – base

- ▣ Fracturas parciais
  - Volares
  - Dorsais
  - Laterais
- ▣ Fracturas completas
  - Normalmente cominutivas - *pillon*

# Fraturas de F2 – base



lar



S – tala com bloqueio extensão

S – fio-K com bloqueio extensão

# Fraturas de F2 – base



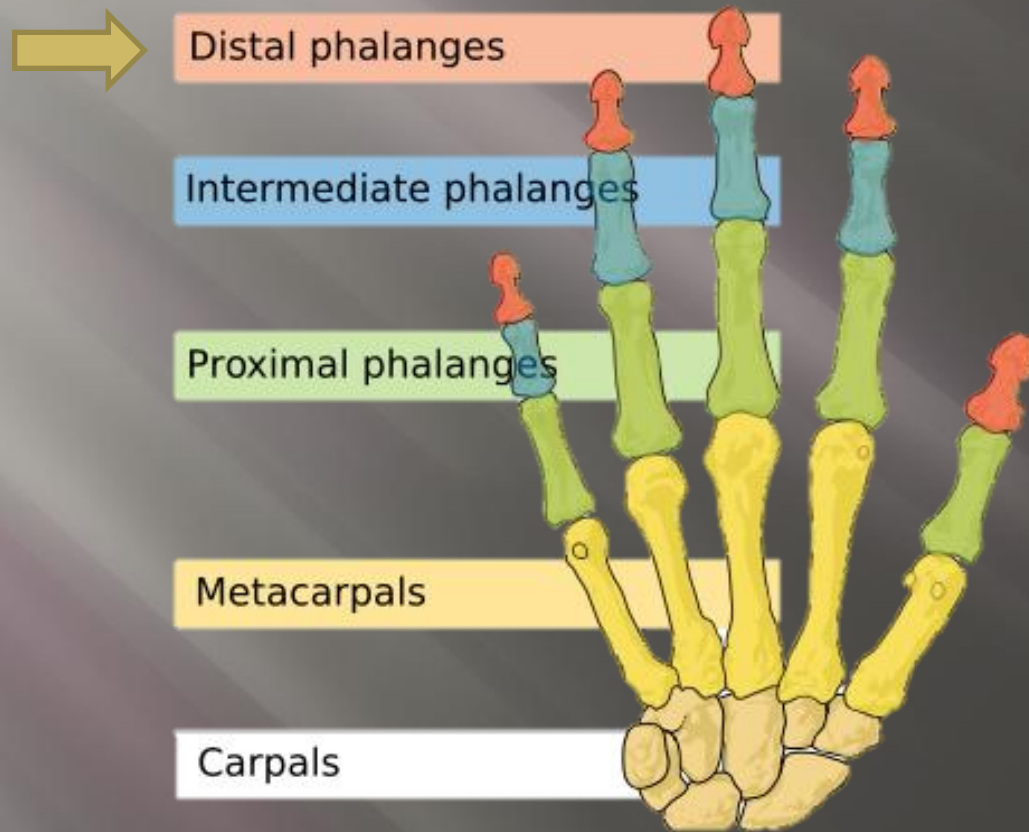
- ▣ Fratura volar da base
  - Fixação semi-rígida

# Fracturas de F2 – base

- ▣ Fractura completa - *pillon*



# Falange Distal - F3



# Fracturas de F3

- ▣ Cominutivas



# Fracturas F3

- ▣ “Mallett-Fracture “

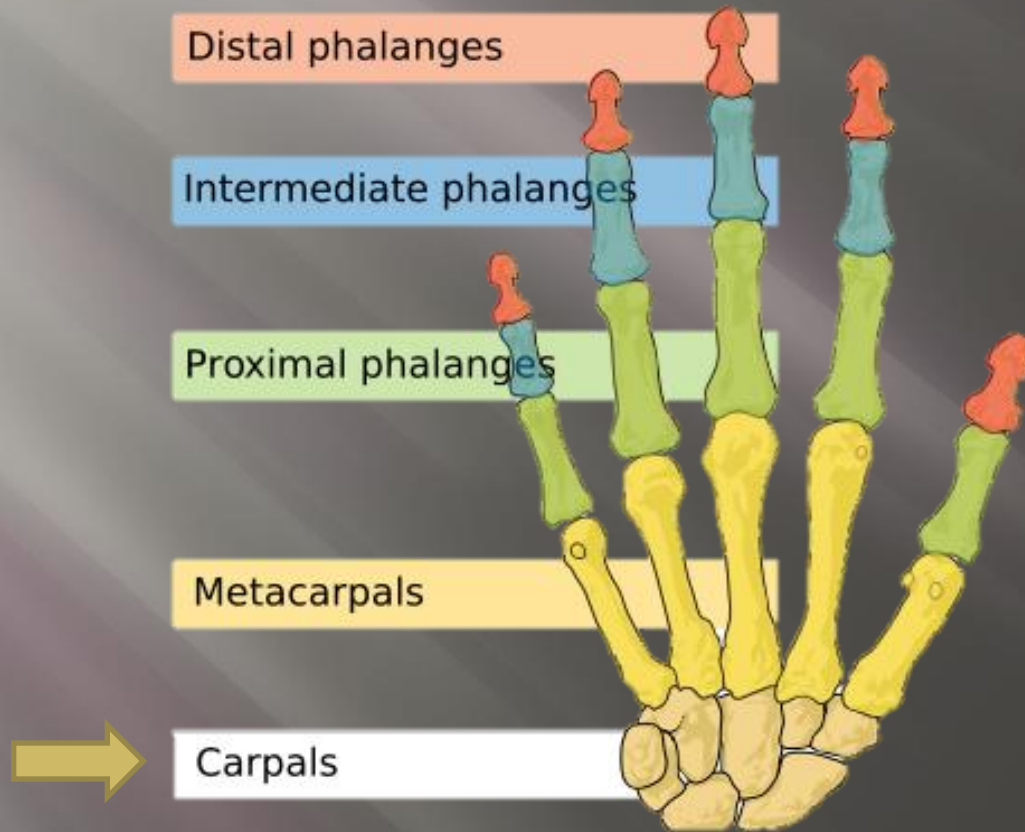


# Fracturas de F3

- ▣ Mallet fracture



# Ossos do Carpo



# Fraturas do carpo

- ▣ Fratura do escafóide



# Fraturas do carpo

- ▣ Fratura do escafóide



# Lesões ligamentares

## ▣ Luxações do polegar



# Lesões ligamentares

- ▣ Lesão do lig.colat. int. art. MF polegar  
( dedo do esquiador )



# Lesões ligamentares

- ▣ Ligamento colateral radial da art MF D5  
(e luxação da art IFP)



# Conclusão

- ▣ Prioridade : recuperação funcional
  - Diagnóstico correcto e completo
  - Opção terapêutica adequada
  - “Timing” apropriado
  - Reabilitação “agressiva” (50 % do resultado final )

FIM