



**Sessões Clínicas
HFF 2013**



Ascite Biliar

Serviço de Medicina Intensiva

*Diagnóstico etiológico
a propósito de dois casos clínicos*

*Aurélia Martinho
António Gomes
Ana Germano*

*SMI – Director : Dr. Paulo Freitas
Cirurgia B – Director: Dr. Vitor Nunes
Imagiologia – Director : Dr^a Clara Aleluia*

14 de Fevereiro, 2013

- *POUCO FREQUENTE*
- *DOENTE CRÍTICO*
- DOENTE (POTENCIALMENTE) CIRURGICO*
- *INTERDISCIPLINAR*
- *PARTICULARIDADE: 2 CASOS*



ASCITE BILIAR? ASCITE PANCREÁTICA?

PERITONITE BILIAR?

ETIOLOGIA?

TRATAMENTO CONSERVADOR? QUANDO ?

TRATAMENTO CIRÚRGICO ? COMO?

CASO CLÍNICO #1

- Masc, 47 A, caucasiano
- AP – consumo regular de bebidas alcoólicas

▪ SU – dor abdominal

Clínica

Analítica

Imagiológica



Pancreatite Aguda
Colecção líq peripancreática:
EPIC 6; IAP 4



CASO CLÍNICO #1

- Masc, 47 A, caucasiano
- AP – consumo regular de bebidas alcoólicas
- SU – dor abdominal
 - Clínica
 - Analítica
 - Imagiológica

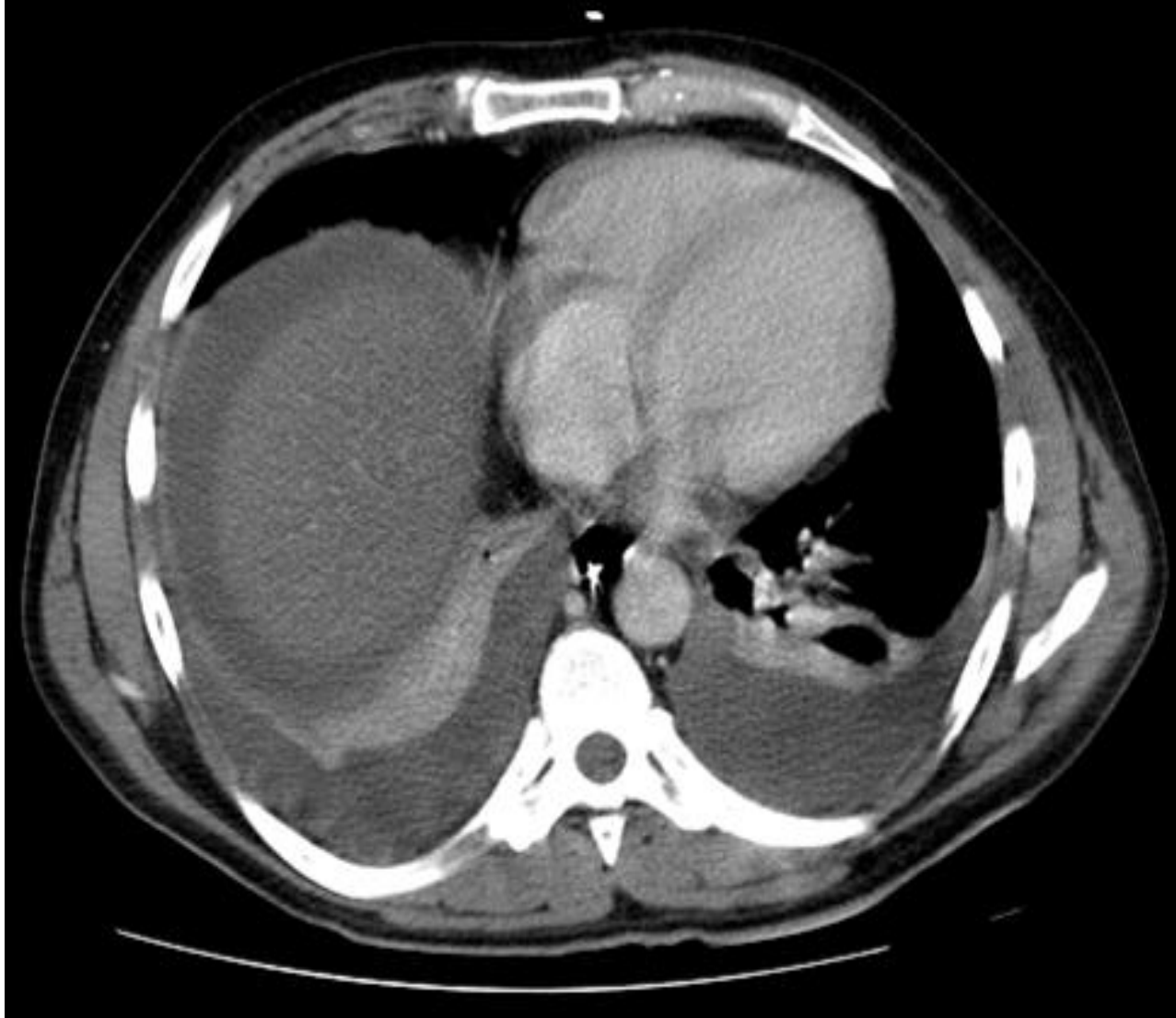


PA com colecção líquida peripancreática

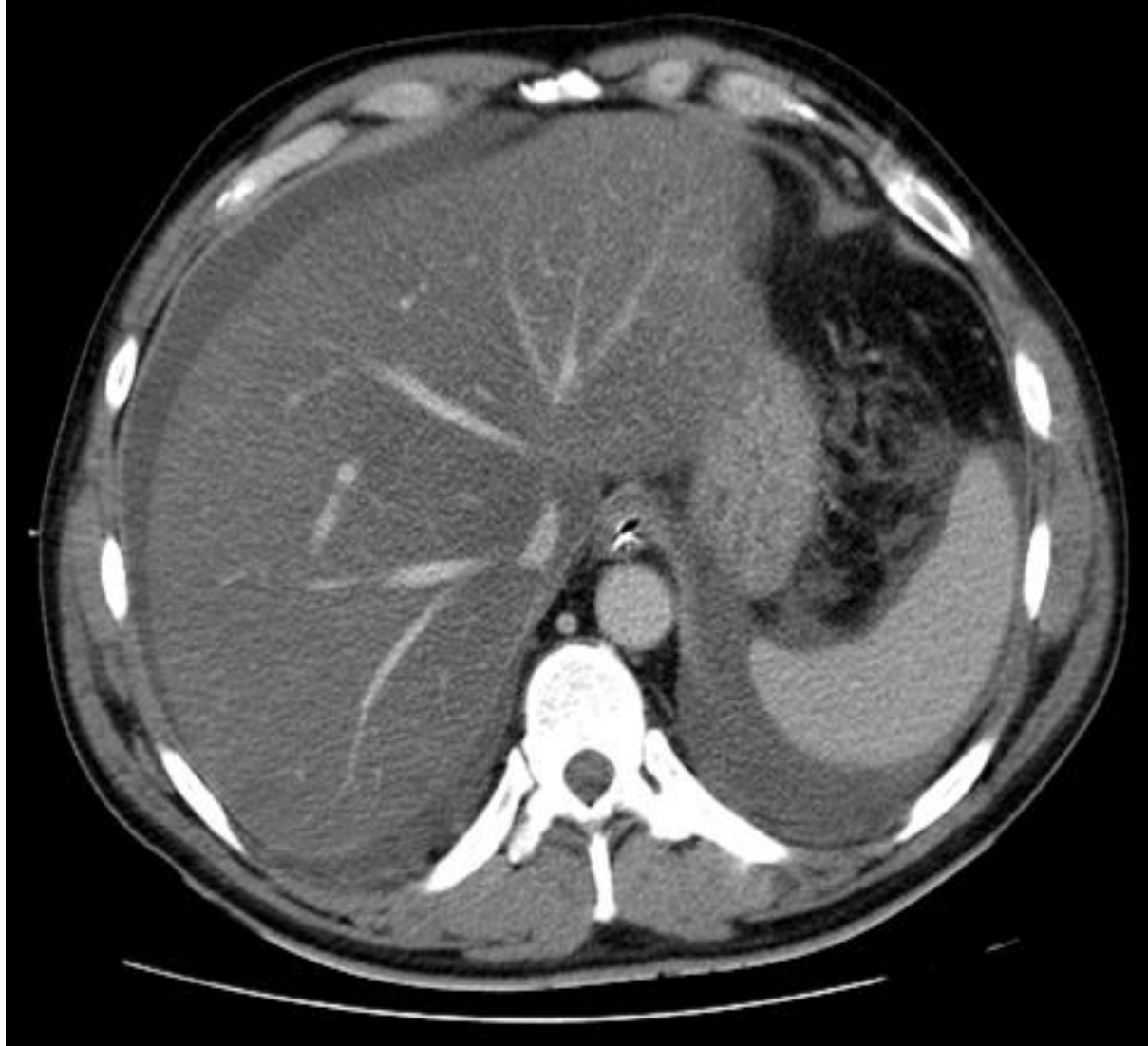


SIRS ---- > UCIP

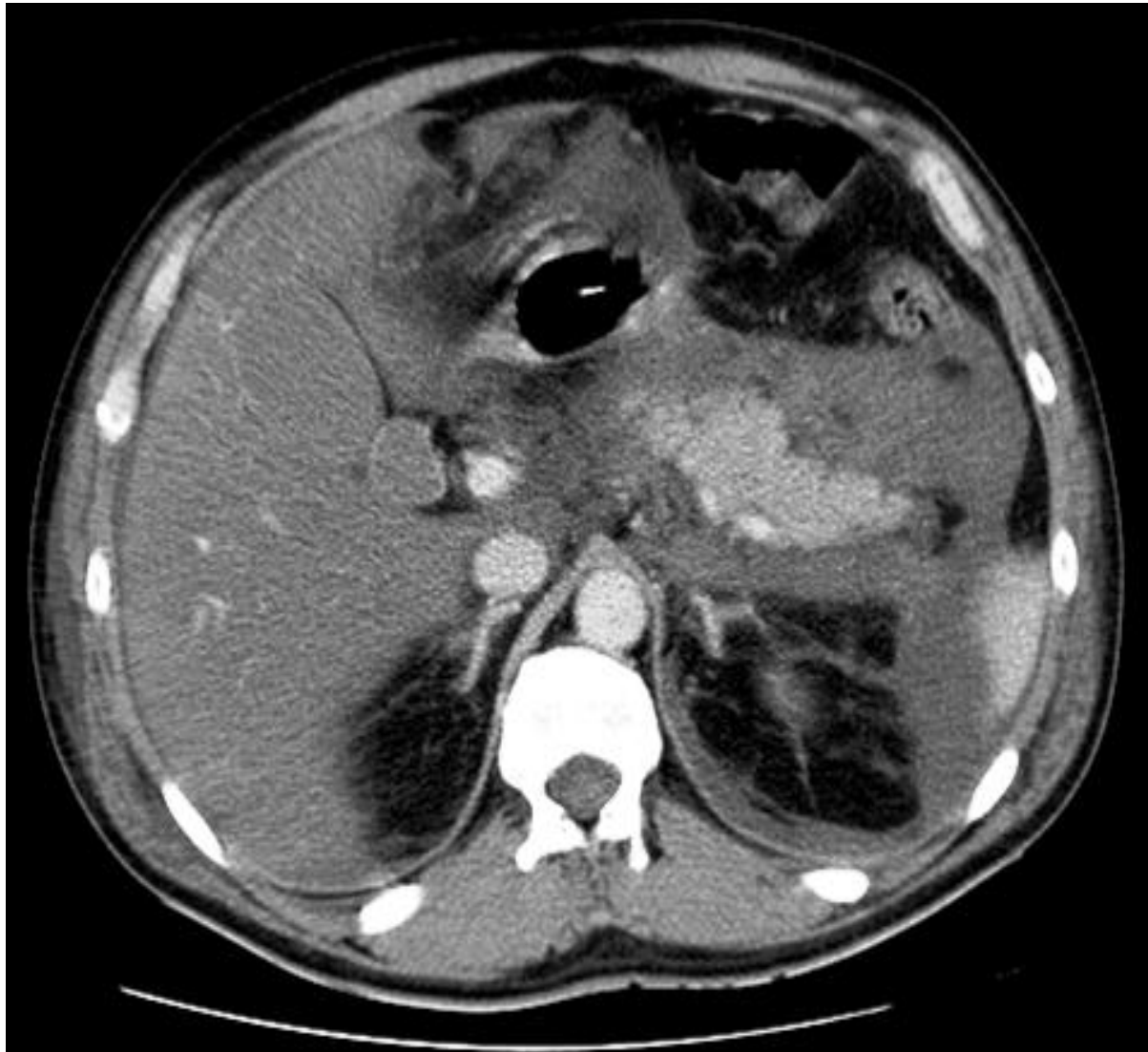
CASO CLÍNICO #1



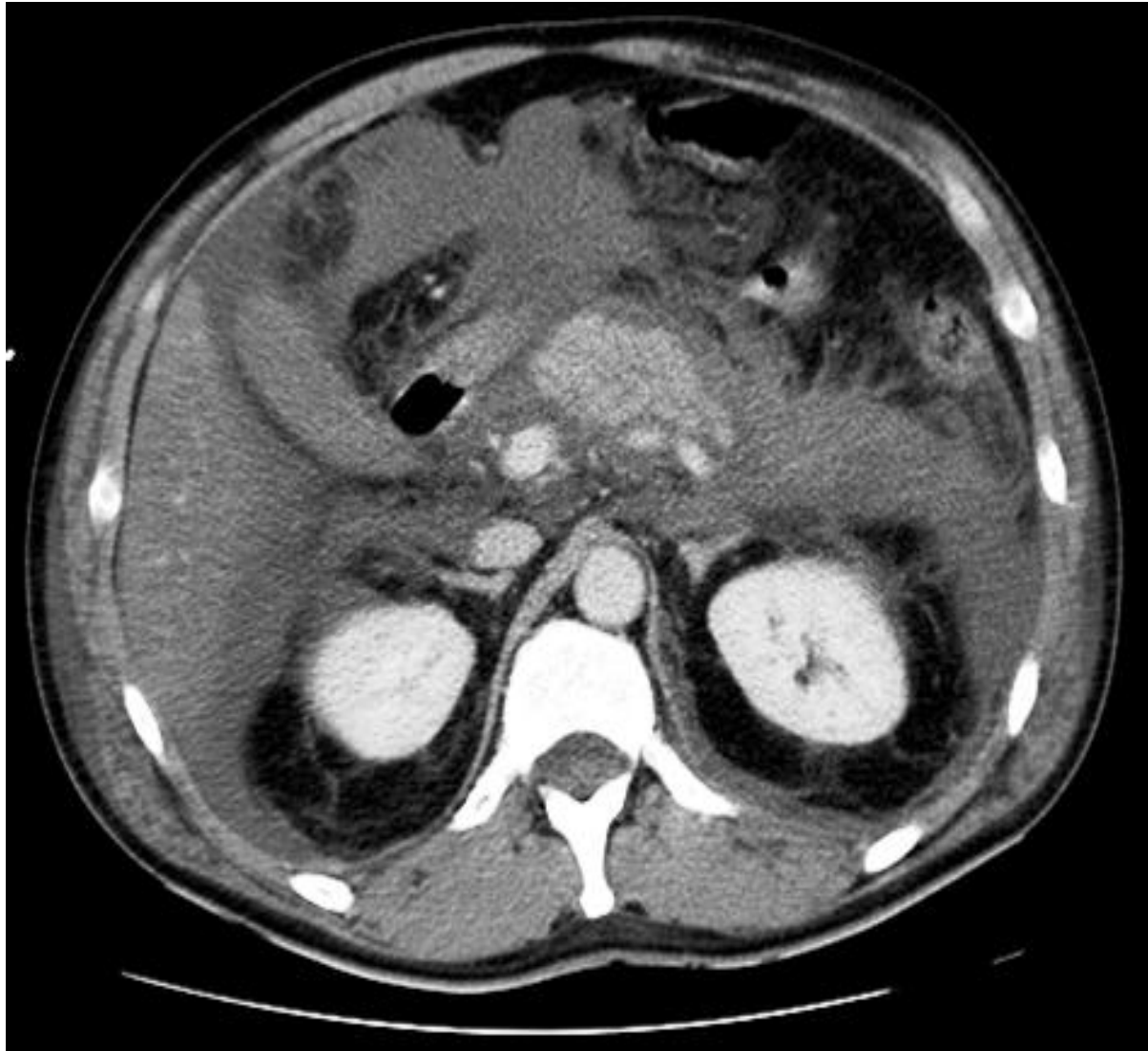
CASO CLÍNICO #1



CASO CLÍNICO #1



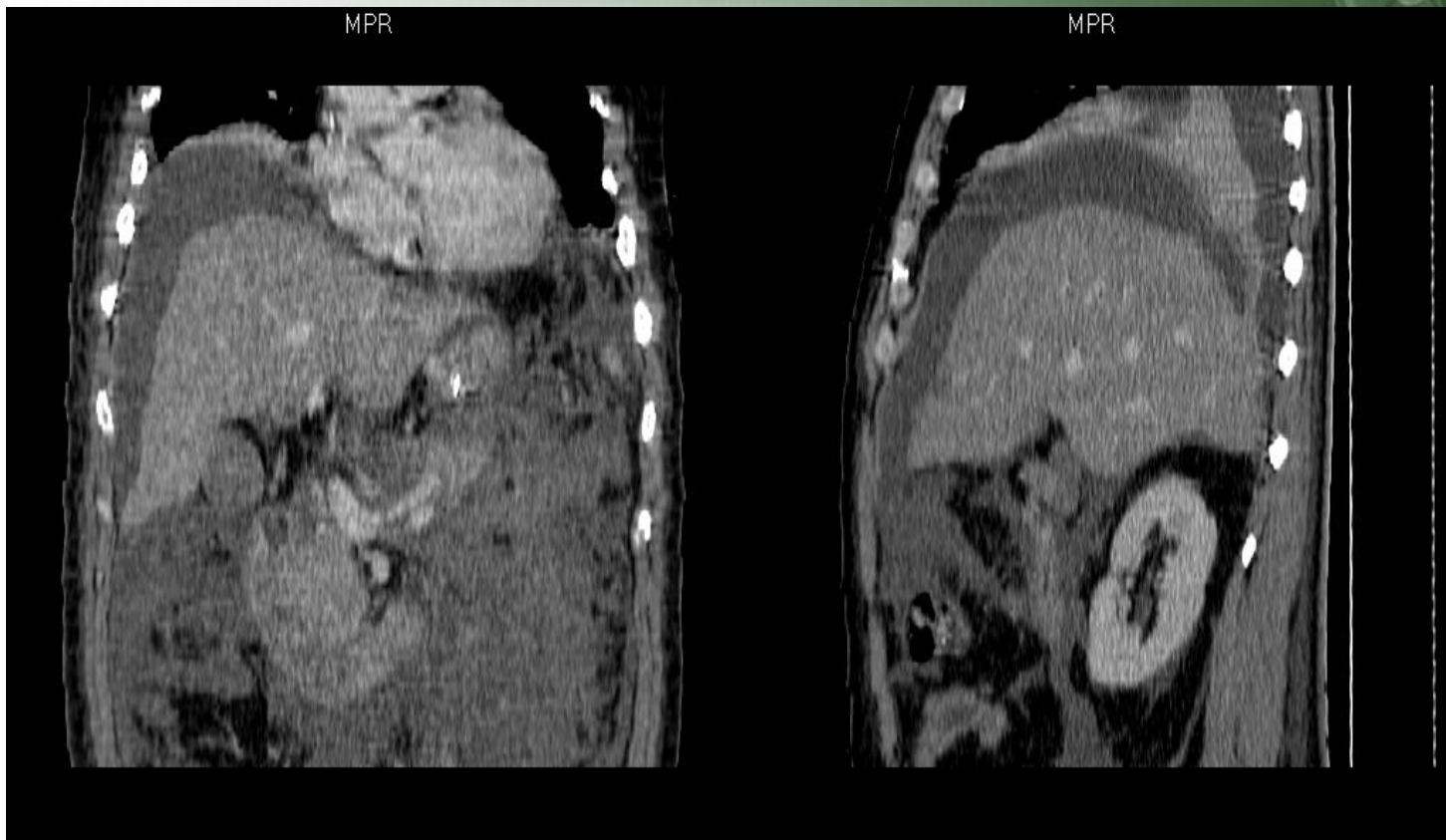
CASO CLÍNICO #1



CASO CLÍNICO #1

Admissão

Quarto Dia UCIP



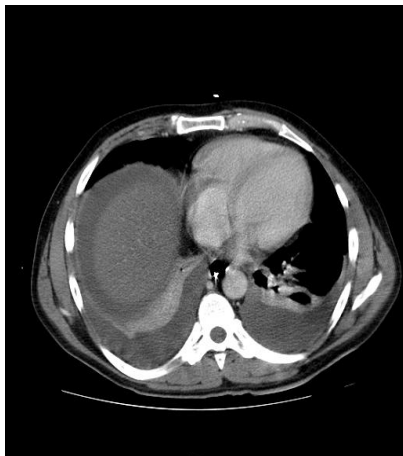
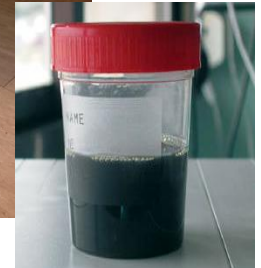
CASO CLÍNICO #1



CASO CLÍNICO #1



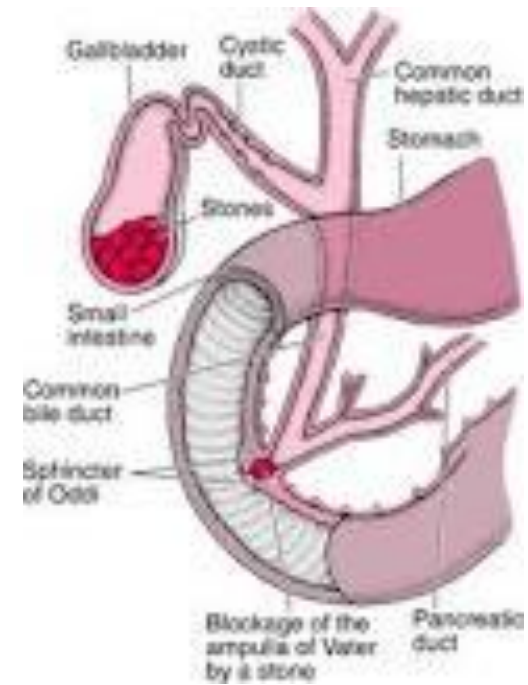
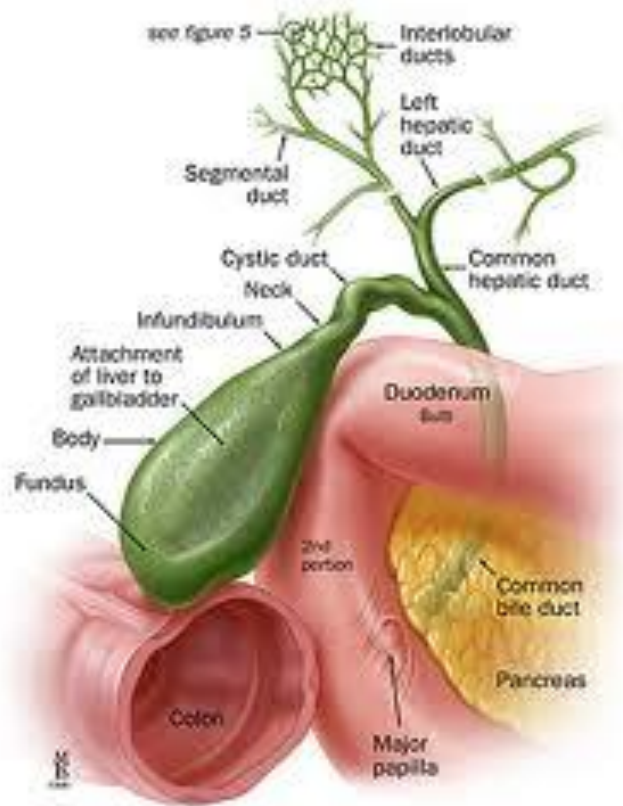
CASO CLÍNICO #1

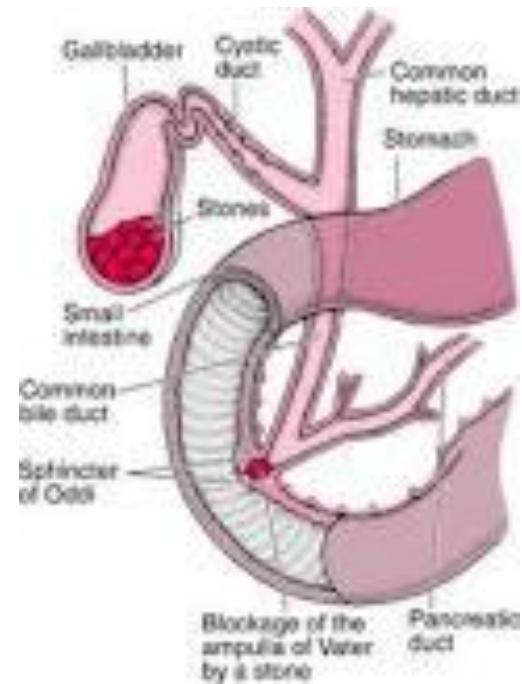
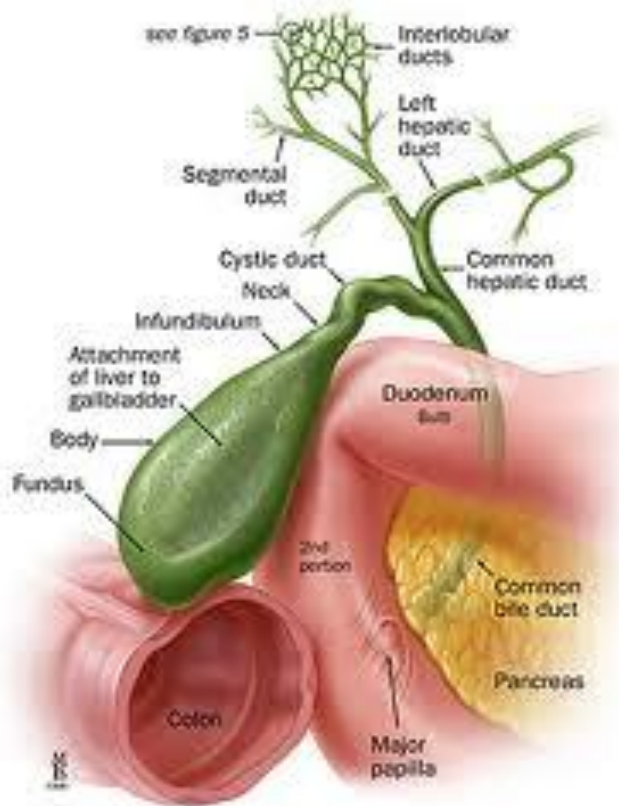


Células	10000/ul
Predomínio	PMN
GAAS (A/S)	0,1
LDH (A/S)	1328 U/l (1,54)
Amilase (A/S)	1,61 U/l (1,35)
Bilirrubina (A/S)	1,82 U/l (1,2)

CASO CLÍNICO #1

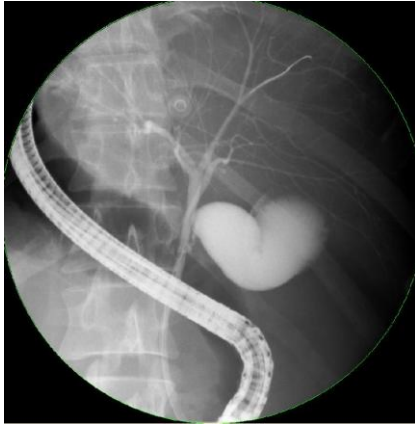
BILIS NA DRENAGEM TORÁCICA?!



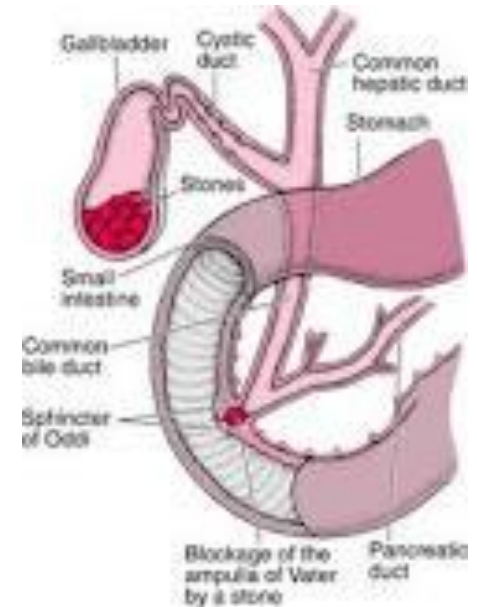


Células	10000/uI
Predomínio	PMN
GAAS (A/S)	0,1
LDH (A/S)	1328 U/I (1,54)
Amilase (A/S)	1,61 U/I (1,35)
Bilirrubina (A/S)	1,82 U/I (1,2)

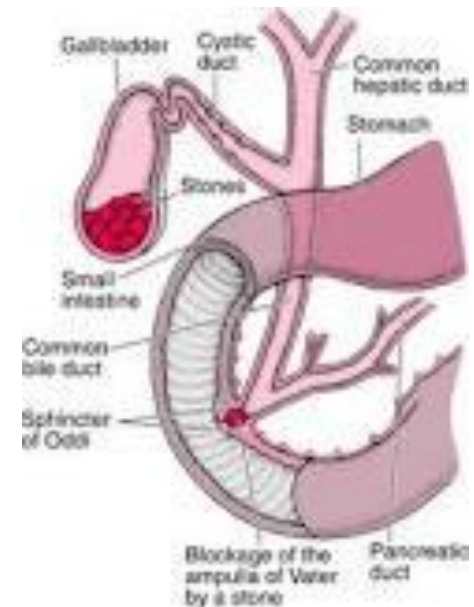
CPRE



- Integridade da árvore biliar.
- “(...) *Disconnected duct syndrome?* (...)”

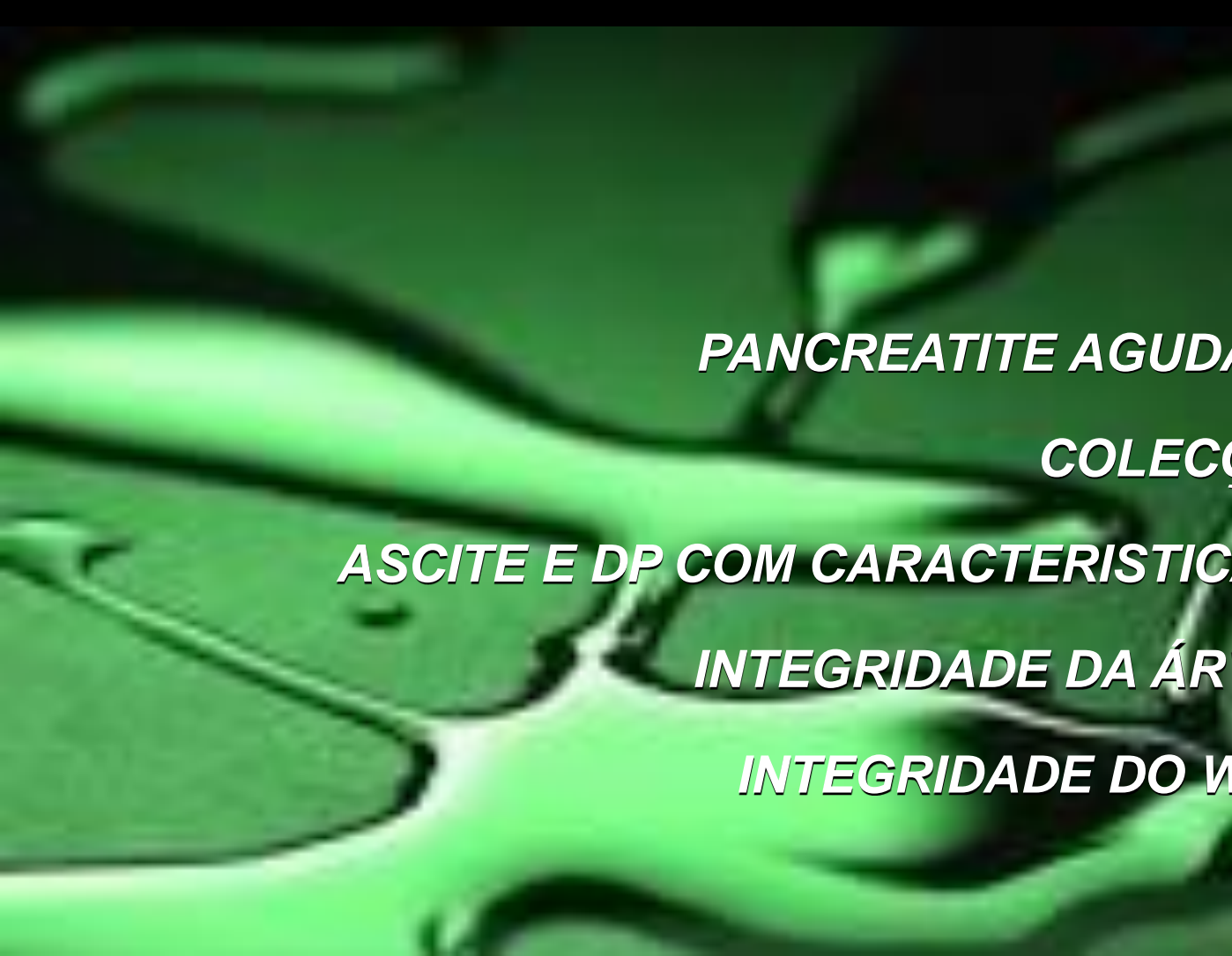


- **Disrupção do Wirsung?**



Não há disrupção do Wirsung sem necrose pancreática.

Devière J. 1995



PANCREATITE AGUDA ALITIÁSICA
COLEÇÃO LÍQUIDA
ASCITE E DP COM CARACTERÍSTICAS BILIARES
INTEGRIDADE DA ÁRVORE BILIAR
INTEGRIDADE DO WIRSUNG ???

TERAPEUTICA CIRÚRGICA?

TERAPEUTICA INSTRUMENTAL?

TERAPEUTICA CONSERVADORA ?

CASO CLÍNICO #1

DEZEMBRO 2012



CASO CLÍNICO #2

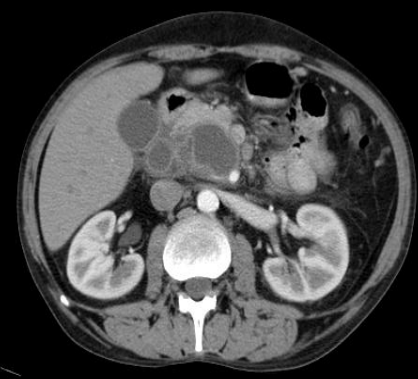
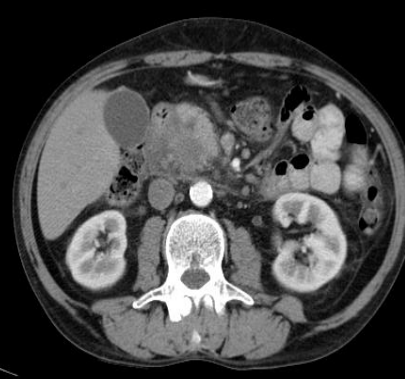
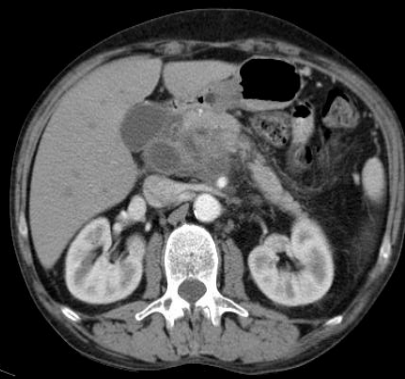
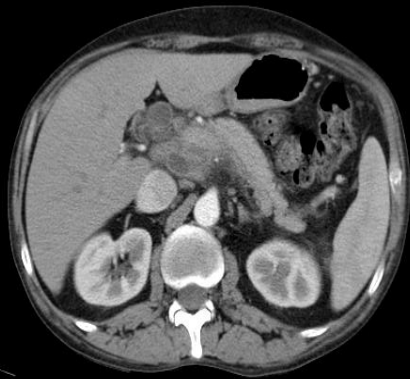
- Masc, 48 A, caucasiano
- AP – consumo regular de bebidas alcoólicas,
 - hábitos tabágicos
 - Pancreatite crónica com agudizações
- Admitido pelo SU por pancreatite crónica agudizada
- Evolução com SIRS, Insuficiencia Respiratória – EOT/VM



→ UCIP

CASO CLÍNICO #2

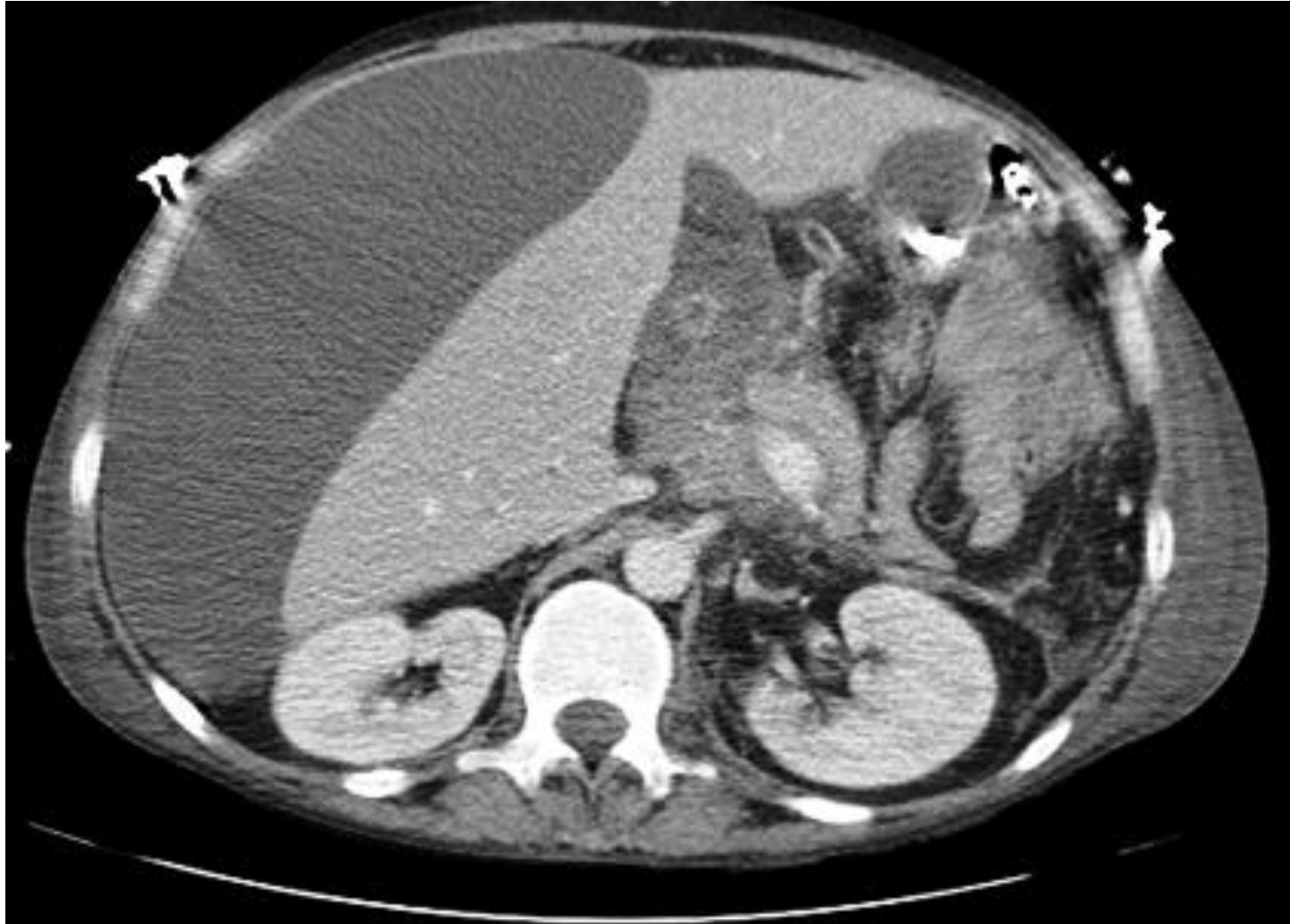
- Masc, 48 A, caucasiano
- AP
 - consumo regular de bebidas alcoólicas,
 - hábitos tabágicos
 - Pancreatite crónica com agudizações



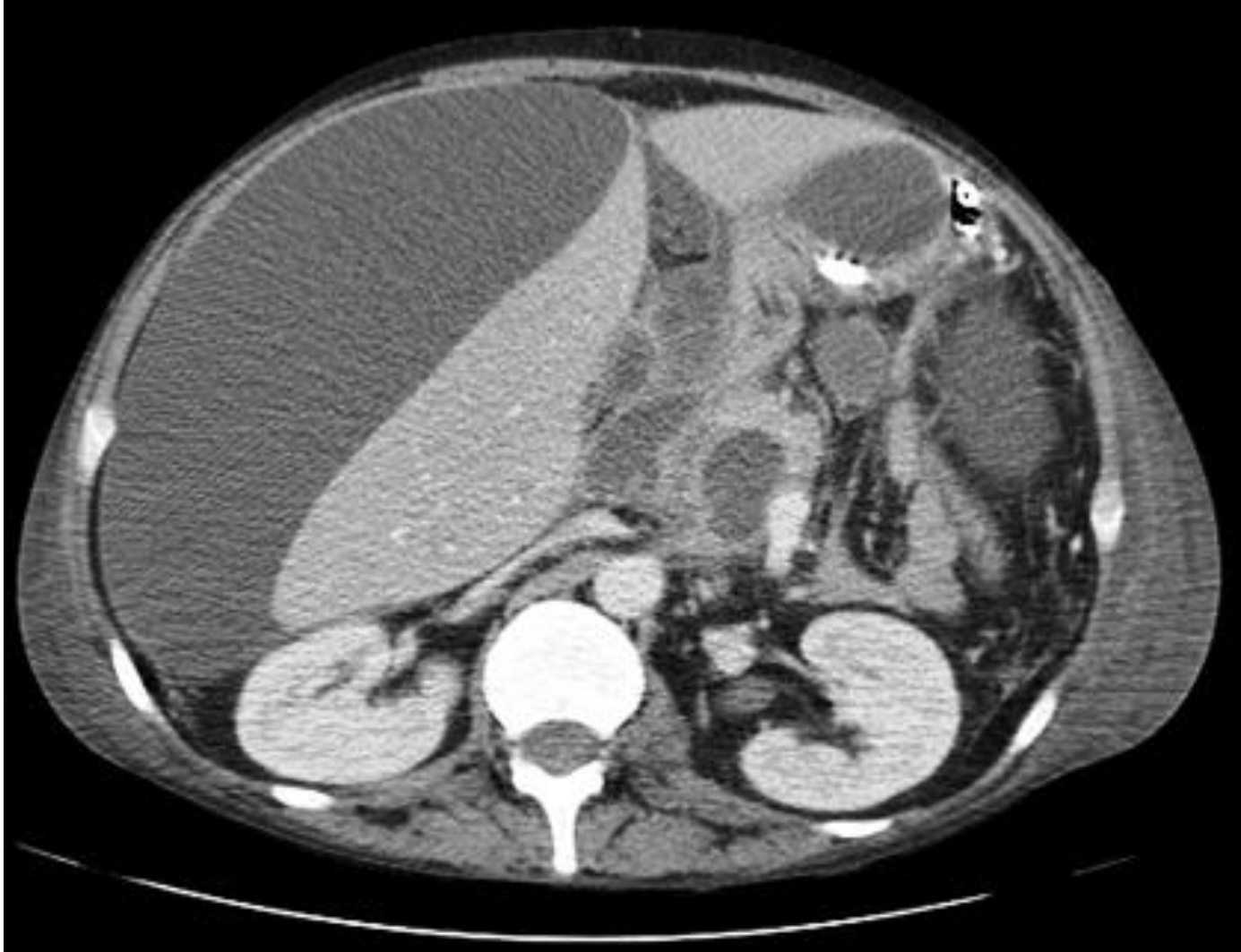
CASO CLÍNICO #2



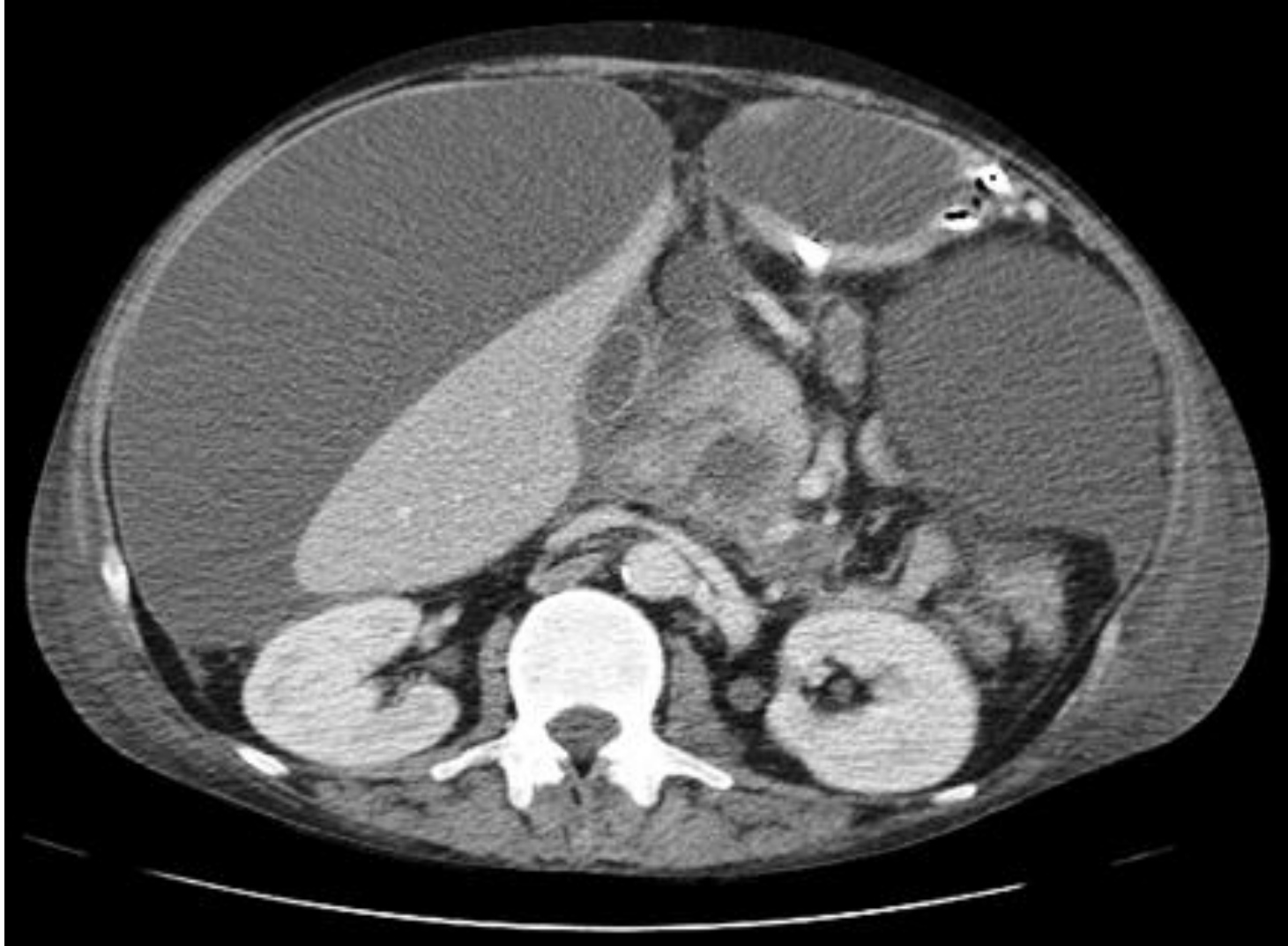
CASO CLÍNICO #2



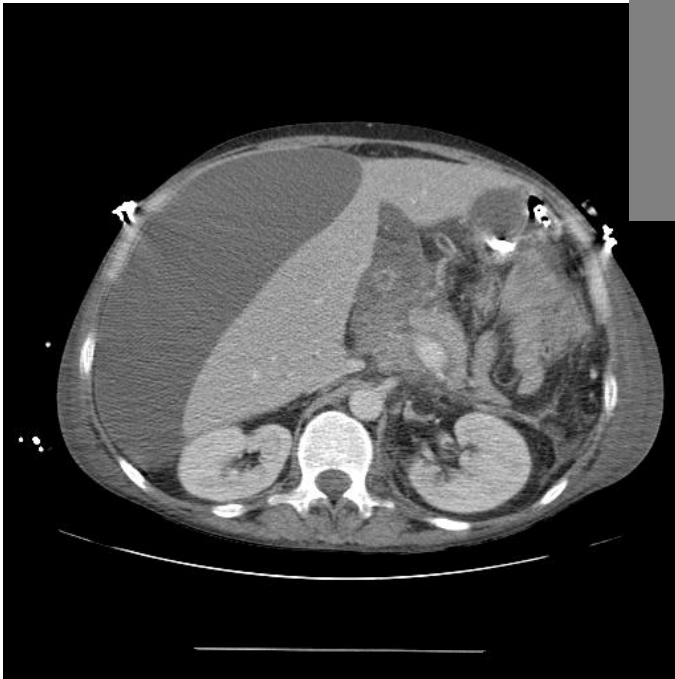
CASO CLÍNICO #2



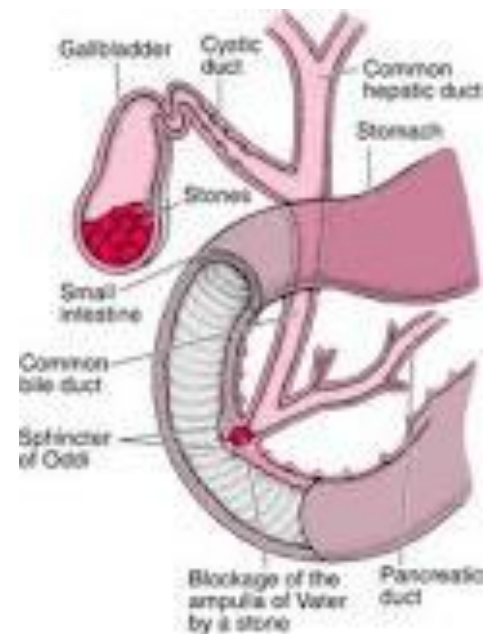
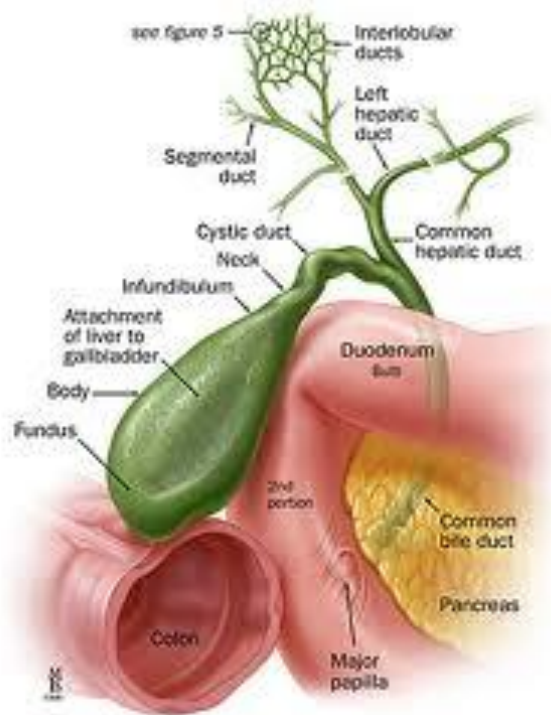
CASO CLÍNICO #2



CASO CLÍNICO #2



Células	1304/ul
Predomínio	PMN
GAAS (A/S)	<1
pH	7,28
LDH (A/S)	1979 _{UI/l} (8)
Amilase (A/S)	6 _{UI/l} (0,25)
Bilirrubina (A/S)	12,18 _{mg/dl} ; (6,2)



Células	1304/ul
Predomínio	PMN
GAAS (A/S)	<1
pH	7,28
LDH (A/S)	1979 U/I (8)
Amilase (A/S)	6U/I (0,25)
Bilirrubina (A/S)	12,18 mg/dl; (6,2)

***PANCREATITE CRÓNICA AGUDIZADA
COLECÇÕES CABEÇA DO PÂNCREAS***

ASCITE BILIAR/PERITONITE BILIAR

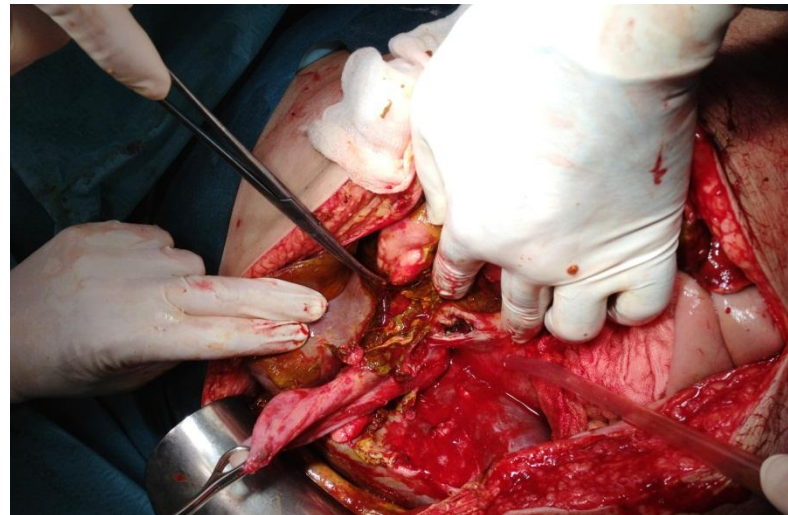
Bilirrubina líquido ascítico ++/amilase líquido ascítico --

EVOLUÇÃO DESFAVORÁVEL - CHOQUE

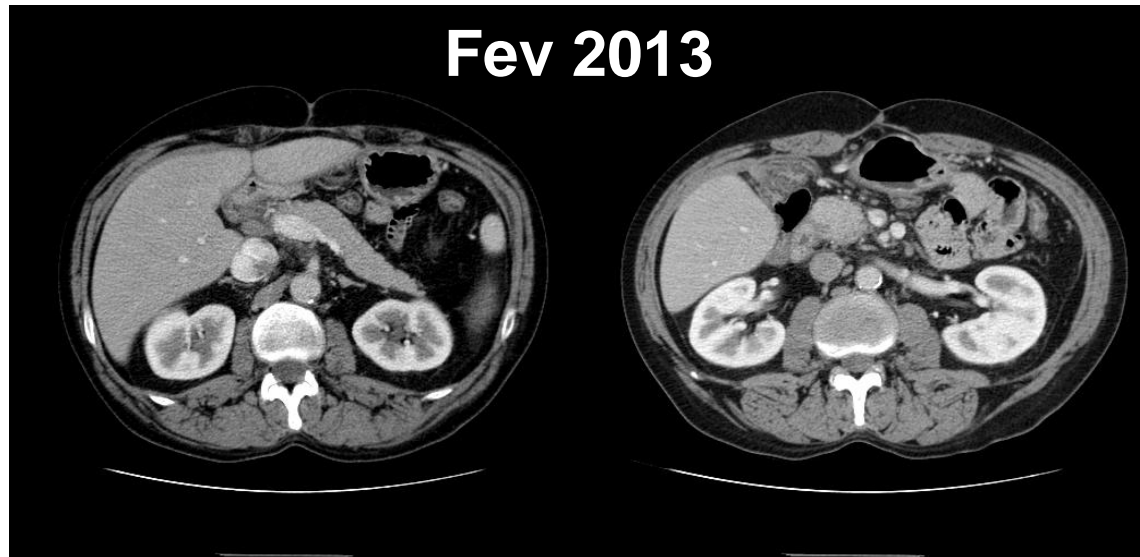
TERAPEUTICA CIRÚRGICA?

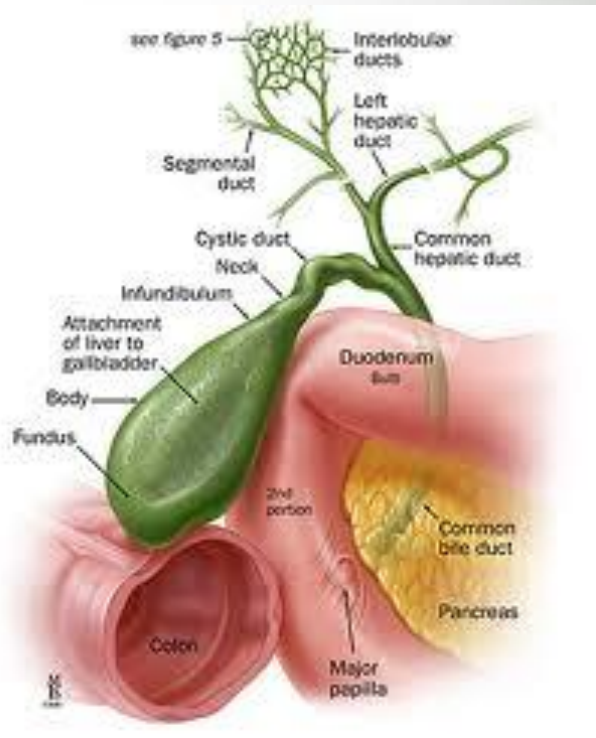
TERAPEUTICA CONSERVADORA ?

CASO CLÍNICO #2



CASO CLÍNICO #2





Árvore Biliar Drenagem Pancreática Duodeno/Jejuno Proximal

Bilirrubina
Amilase
Bilirrubina + Amilase

**Árvore Biliar
Duodeno/Jejuno Proximal**

CIRURGICA

Ductos Pancreáticos

**Instrumental
Conservadora**



A Importância da Interdisciplinaridade Funcional

S Sofrimento
U União
C Coragem
E Entreaajuda
S Sensatez
S Sorte
O Organização

“ Sucesso parece ser em grande parte uma questão de continuar depois que outros desistiram.”

William Feather

*Diagnó
a prop*

*Aurélia Marti
António Gomes
Ana Germano*

*William Freitas
Cirurgia B – Director: Dr. Vitor Nunes
Imagiologia – Director : Dr^a Clara Aleluia*