

INOVAR PARA MELHORAR A QUALIDADE DE VIDA DO RECÉM-NASCIDO PRÉTERMO E SUA FAMÍLIA

Autores: Ana Cadete, Alexandra Oliveira, Helena Figueiredo, Manuel Cunha

Departamento de Pediatria – Directora Dra. Helena Carreiro. Serviço de Medicina Física e Reabilitação – Director Dr. Paulo Beckert
Equipa CUIDAR PARA O DESENVOLVIMENTO: Ana Cadete, Alexandra Oliveira, Helena Figueiredo, Manuel Cunha, Leonor Ferreira, Paula Costa, Ana Marques, Madalena Barros, Rosalina Barroso

INTRODUÇÃO

Verifica-se efeito positivo a longo prazo no neurodesenvolvimento do recém-nascido muito baixo peso (RNMBP) com intervenção iniciada no internamento e mantida após a alta, em programas que incluem a família¹.

OBJECTIVO E METODOLOGIA

Análise da eficácia da aplicação do PROGRAMA CUIDAR PARA O DESENVOLVIMENTO nos RNMBP do HFF de 2001 a 2005.

Elaboração de um programa de intervenção individualizada para o RNMBP e família, englobando o internamento e o acompanhamento após a alta².

RESULTADOS

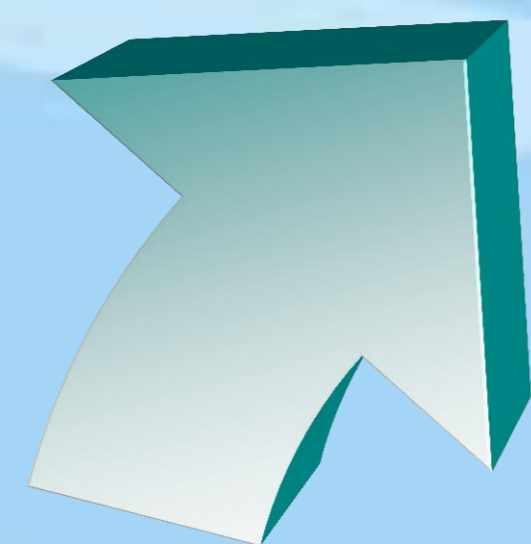


Comunidade/Educação
Reunião mensal
de sinalização para
Intervenção Precoce
Ensino Especial

UCIN
Neonatologistas
e Enfermagem
323 RNMBP
IG Média 28.6 semanas
Peso Médio 1076,2 g
Falecidos 54
Transferidos 6



UCIN/MFR
Fisiatra
Fisioterapeutas
Intervenção 231/260 (89%)

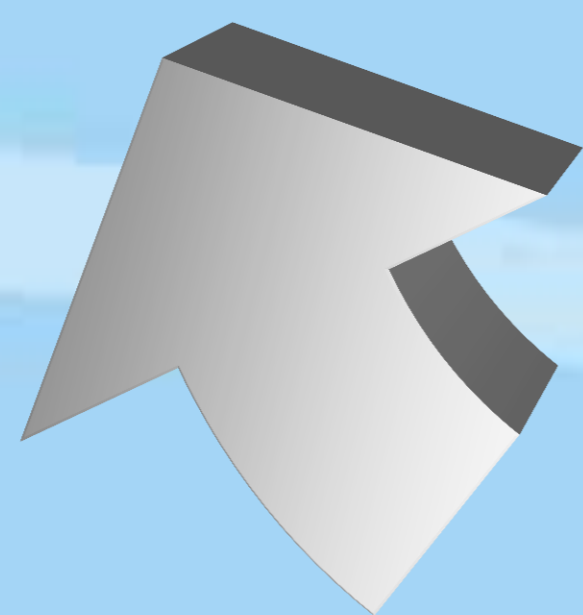


Serviço Social
Subsídios e Apoios

Cuidado Individualizado e Centrado no RNMBP e Família
N=260



MFR após a alta ensino e acompanhamento
214/260 (82,3%)



Desenvolvimento Psicologia
Avaliação e Intervenção
171/260 (66%)



COMENTÁRIOS

A eficácia de implementação do PROGRAMA CUIDAR PARA O DESENVOLVIMENTO foi elevada (89%) e focalizada no grupo de maior risco (menor IG (28.8/32.0, p=0.000 e menor Peso 1092.3/1372.2, p=0.000). A adesão à Consulta foi maior no grupo com intervenção, havendo melhoria relativamente a estudo anterior (66% vs 44%)³.

Aspectos a melhorar: articulação entre os diferentes elementos da equipa no internamento, sinalização das crianças a intervir e articulação com o ambulatório e comunidade.

Bibliografia:

1. Als H, Duffy FH, McAnulty GB, et al., - Early Experience Alters Brain Function and Structure. *Pediatrics*, Vol. 113 (2004), 846-57.
2. Oliveira A; Cunha M; Ferreira L; Figueiredo H; Cadete A; Machado MC. Cuidar para o Desenvolvimento - Intervenção no Recém-Nascido Pré-termo de Muito Baixo Peso. *EssFisiOnline*, 2008;4(2):44-61.
3. Cunha M, Ferreira L, Fonseca F, Novais R, Cadete A, Nunes S, Barroso R, Carreiro H, Botelho T, Machado MC. Estudo da morbilidade no neurodesenvolvimento em recém-nascidos de muito baixo peso. *Saúde Infantil* 2006; 28(3):25-37.