



XII Congresso Técnico de Anatomia Patológica



Método de HistoGel™ Modificado em Citologia e Histologia

Autores: Cátia Ribeiro, Sónia Silva, Hugo Lourenço,
Ana Rodrigues, Sofia Loureiro dos Santos

Espinho, Maio 2011

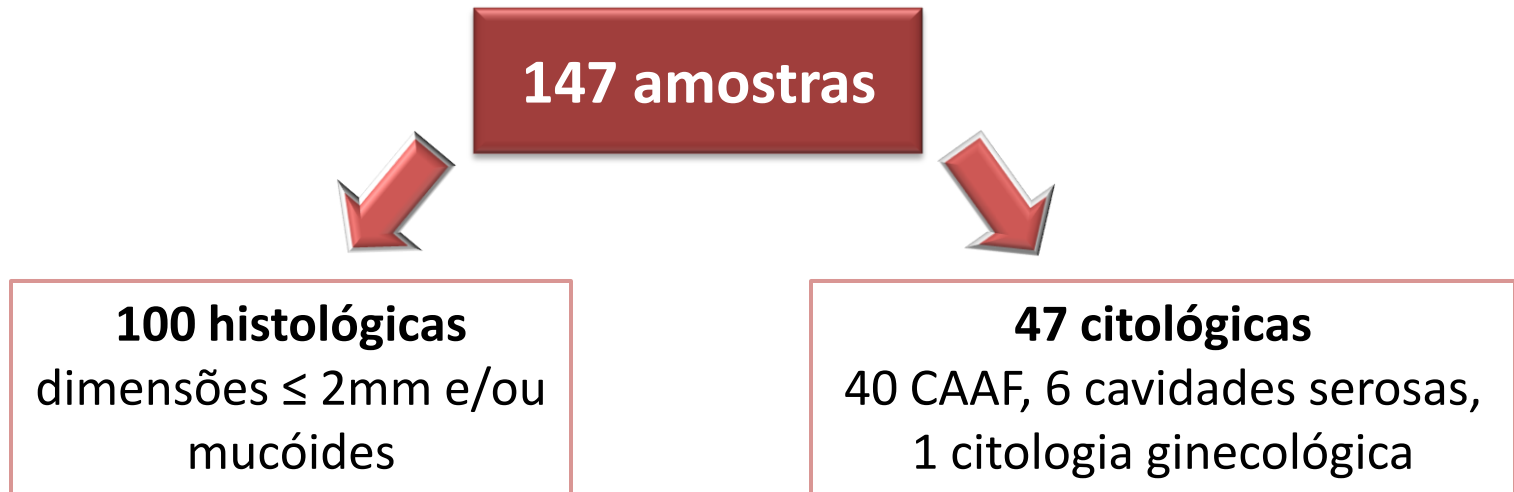
INTRODUÇÃO

- O citobloco é um método utilizado em Citologia, possibilitando a execução de técnicas complementares (Imunocitoquímica)
- É um recurso para processamento de material histológico de dimensões reduzidas e/ou mucóide

OBJECTIVO

- Adaptar o método de HistoGel™ para processamento de amostras citológicas e histológicas, avaliando a representatividade das mesmas após processamento

MATERIAL E MÉTODOS



Compararam-se as descrições macroscópicas das amostras com a quantidade de material obtido após processamento

Foram contabilizados os casos de citologia com pedidos de imunocitoquímica

MATERIAL E MÉTODOS



Fixar a amostra - **FORMOL NEUTRO TAMPONADO 10%**

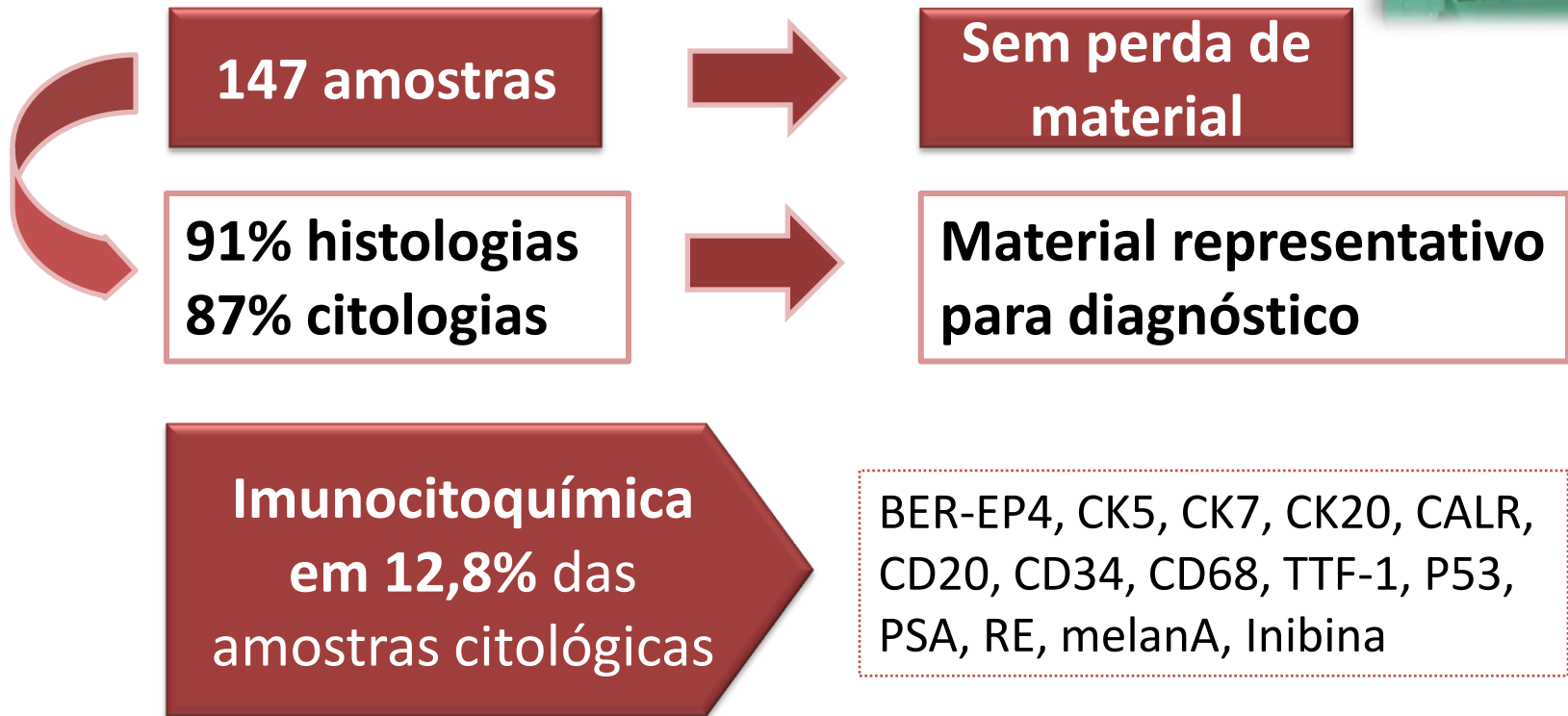
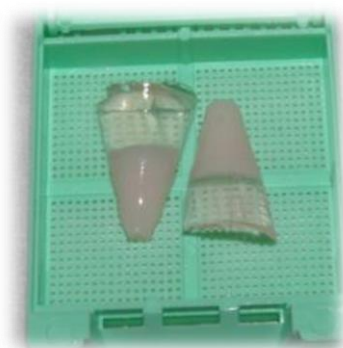


MATERIAL E MÉTODOS

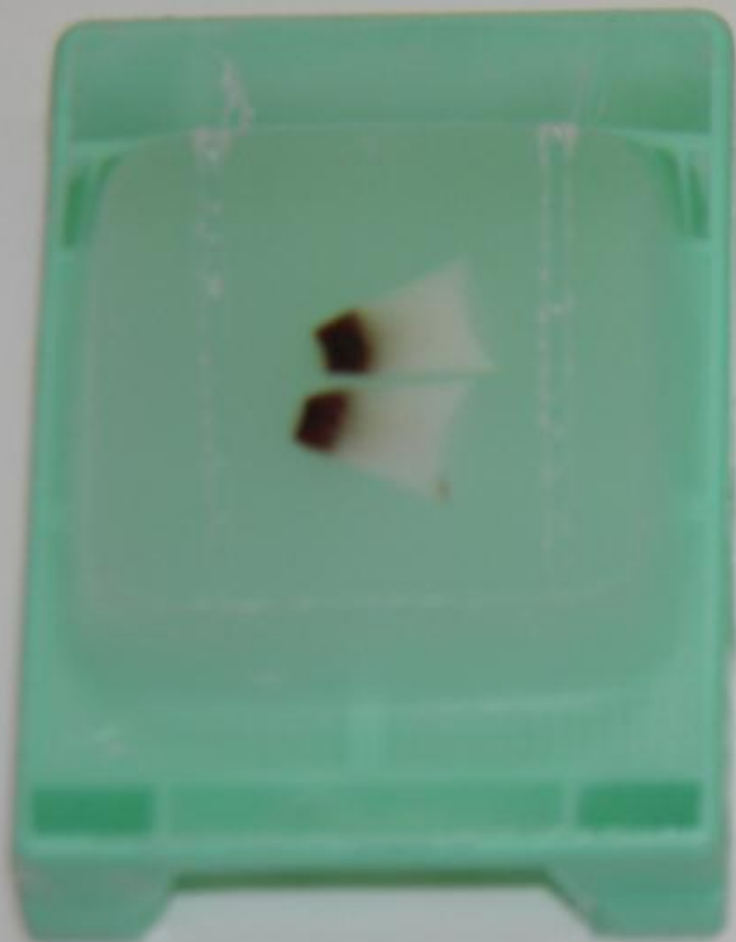
O método de HistoGel™ modificado consiste em:

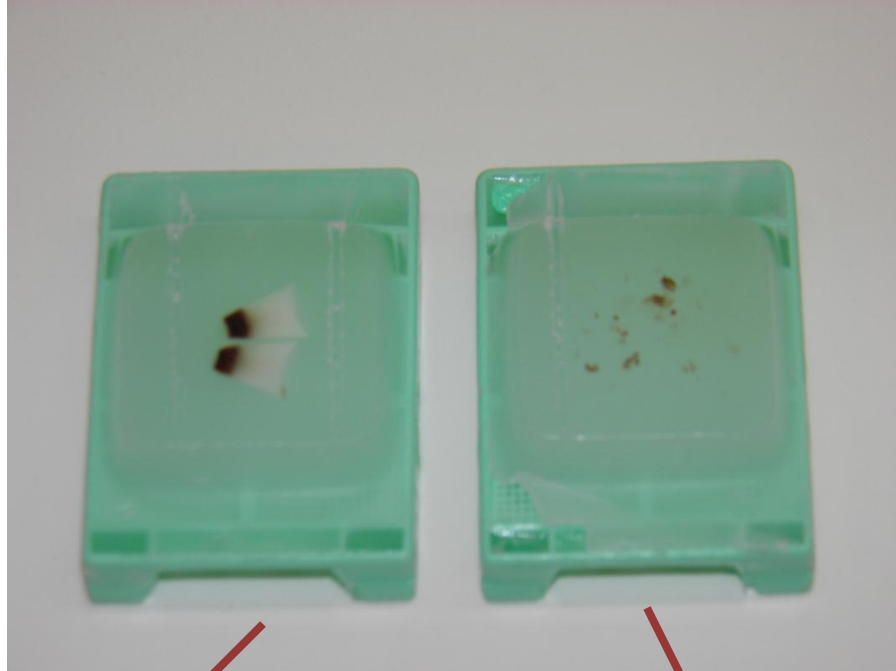
1. Fixar amostra em formol neutro tamponado 10%
2. Centrifugar (2800rpm/5min)
3. Descartar o sobrenadante
4. Adicionar HistoGel™ liquefeito (650W/50seg) ao *pellet*
5. Homogeneizar
6. Centrifugar o HistoGel™+amostra ainda liquefeito (4000rpm/1min)
7. Solidificar (-20°C;2-3min)
8. Desenformar e seccionar longitudinalmente pelo vértice do cone obtido
9. Processamento histológico convencional de biópsias/peças

RESULTADOS

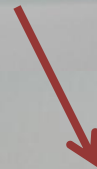
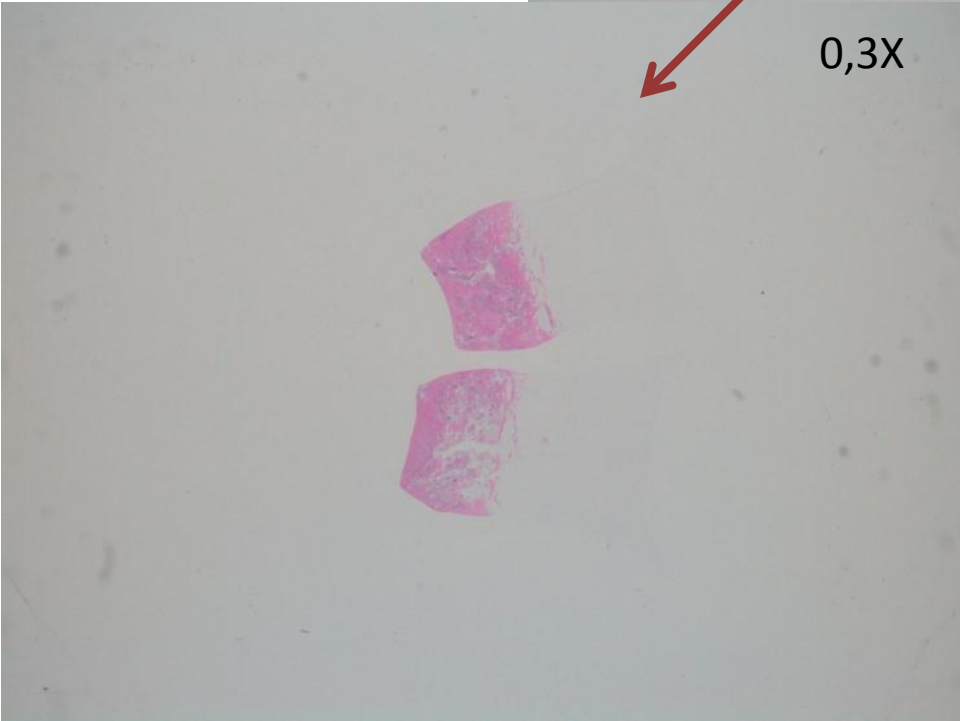


Obtenção de um cone com maior concentração de material no vértice

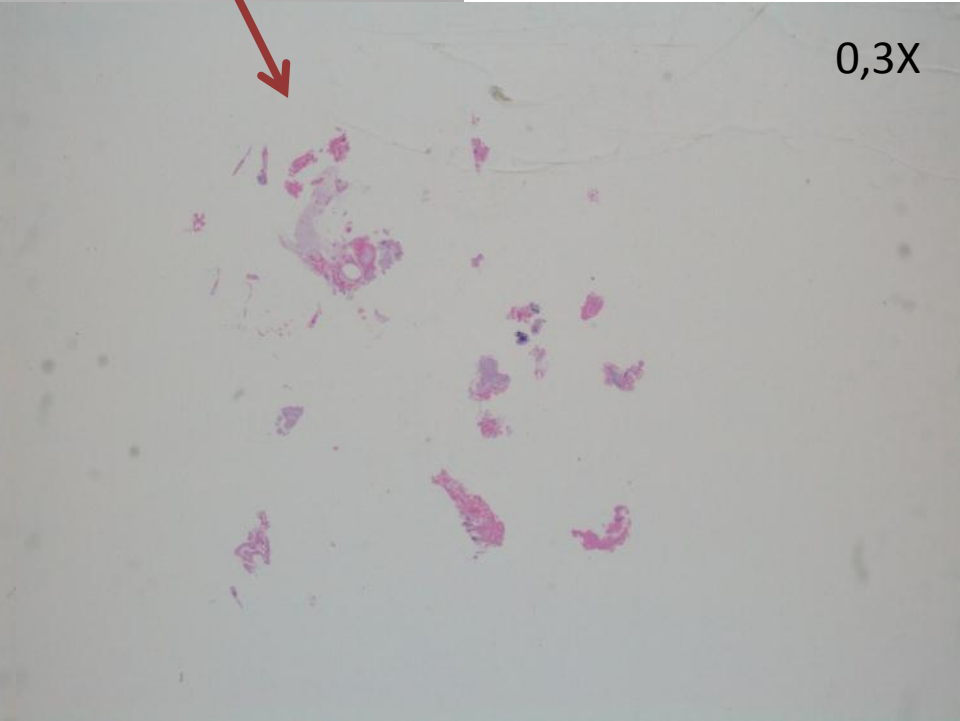




0,3X



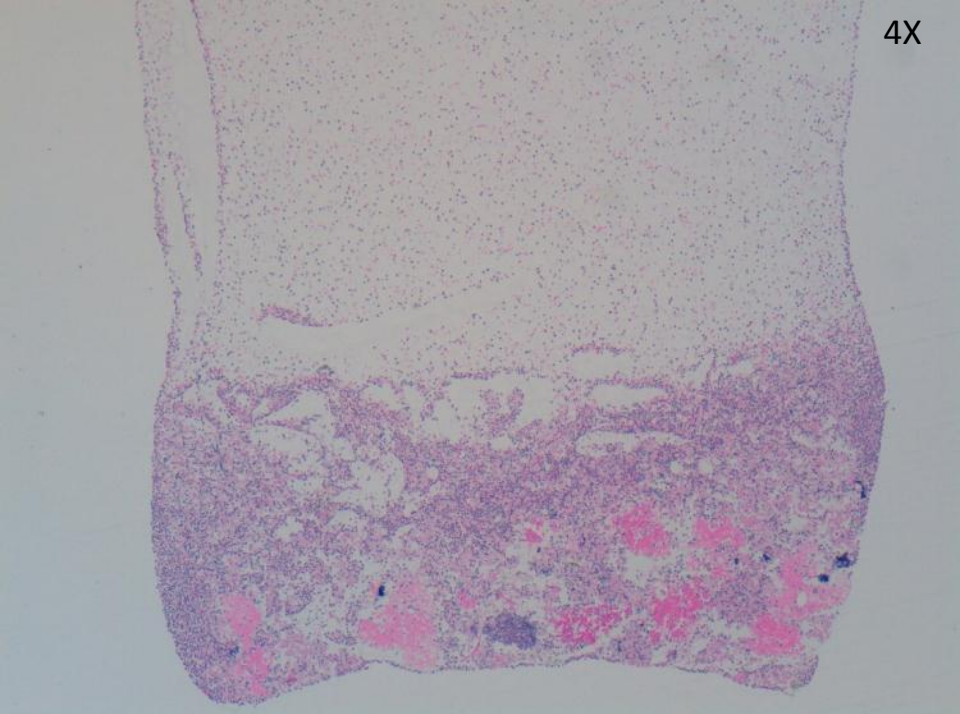
0,3X



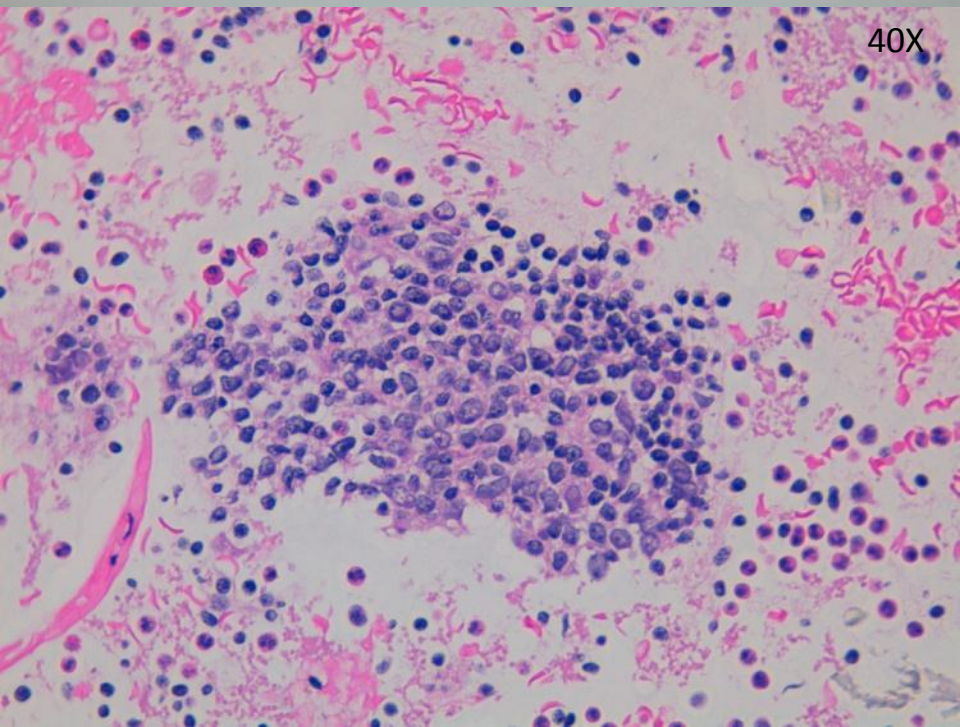
0,3X GG



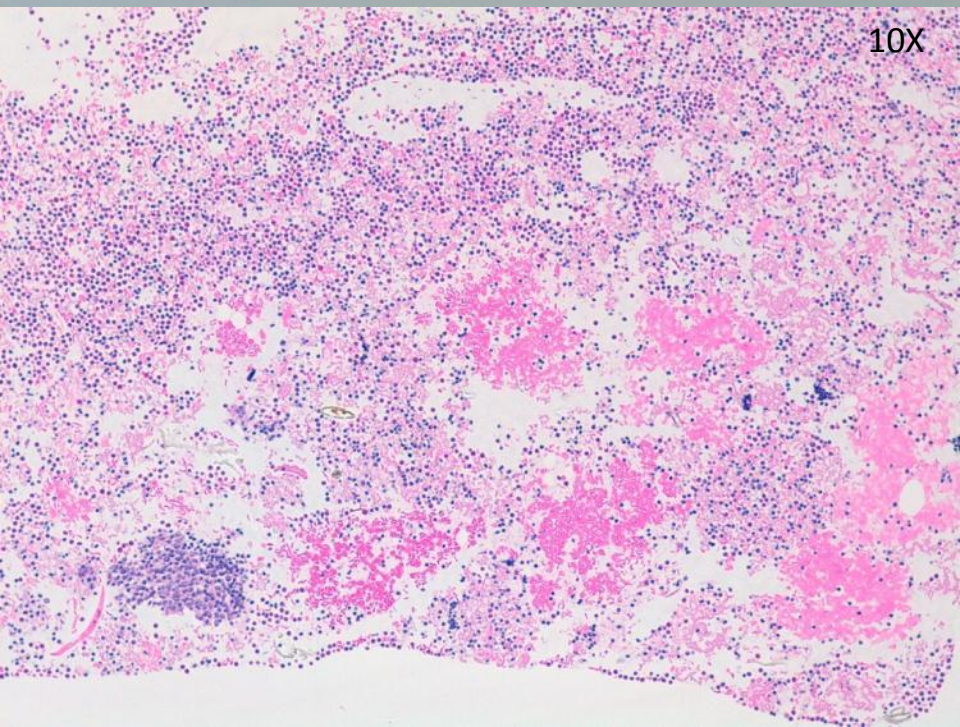
4X

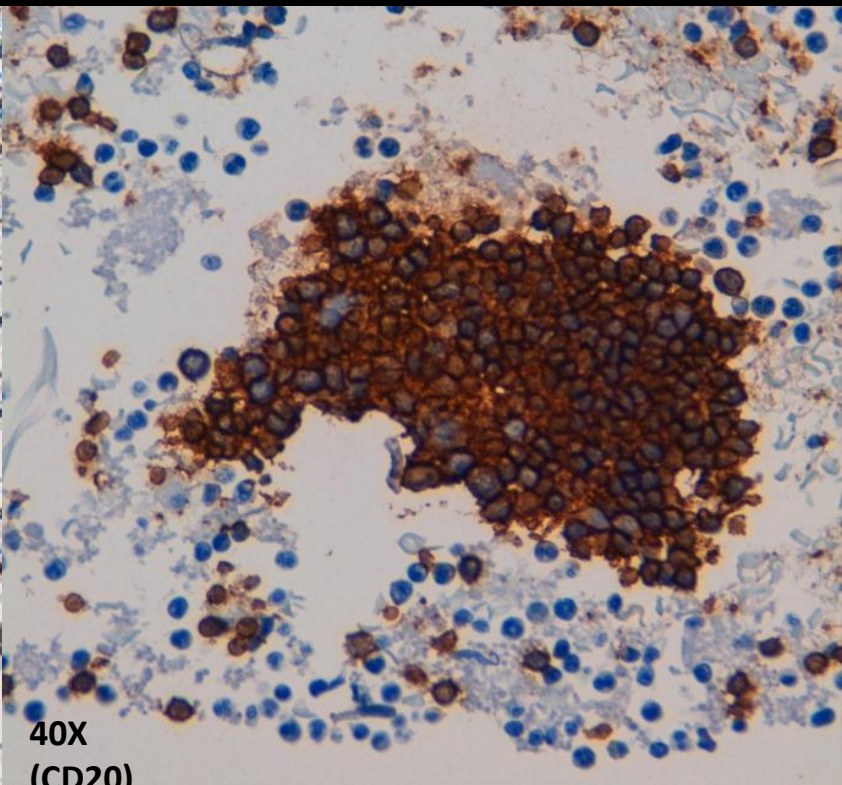
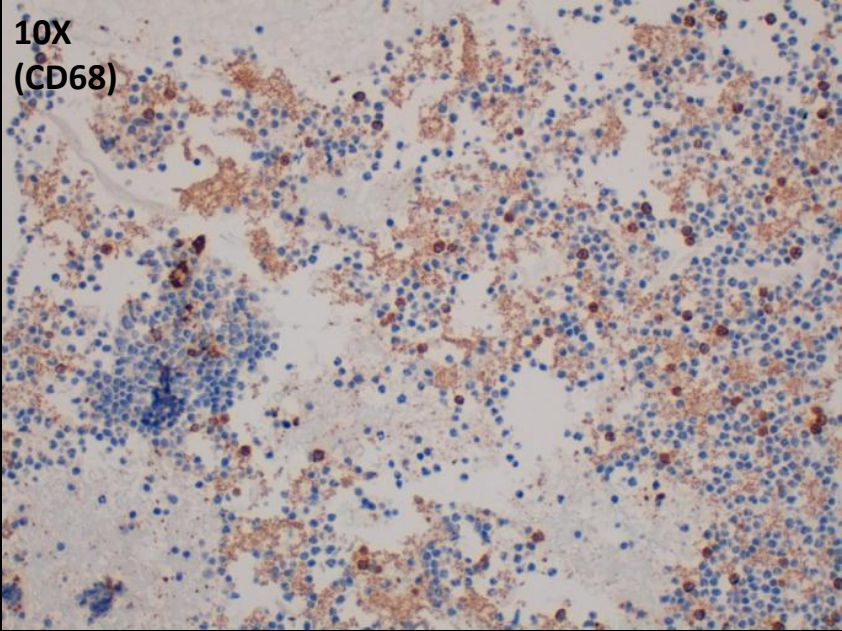
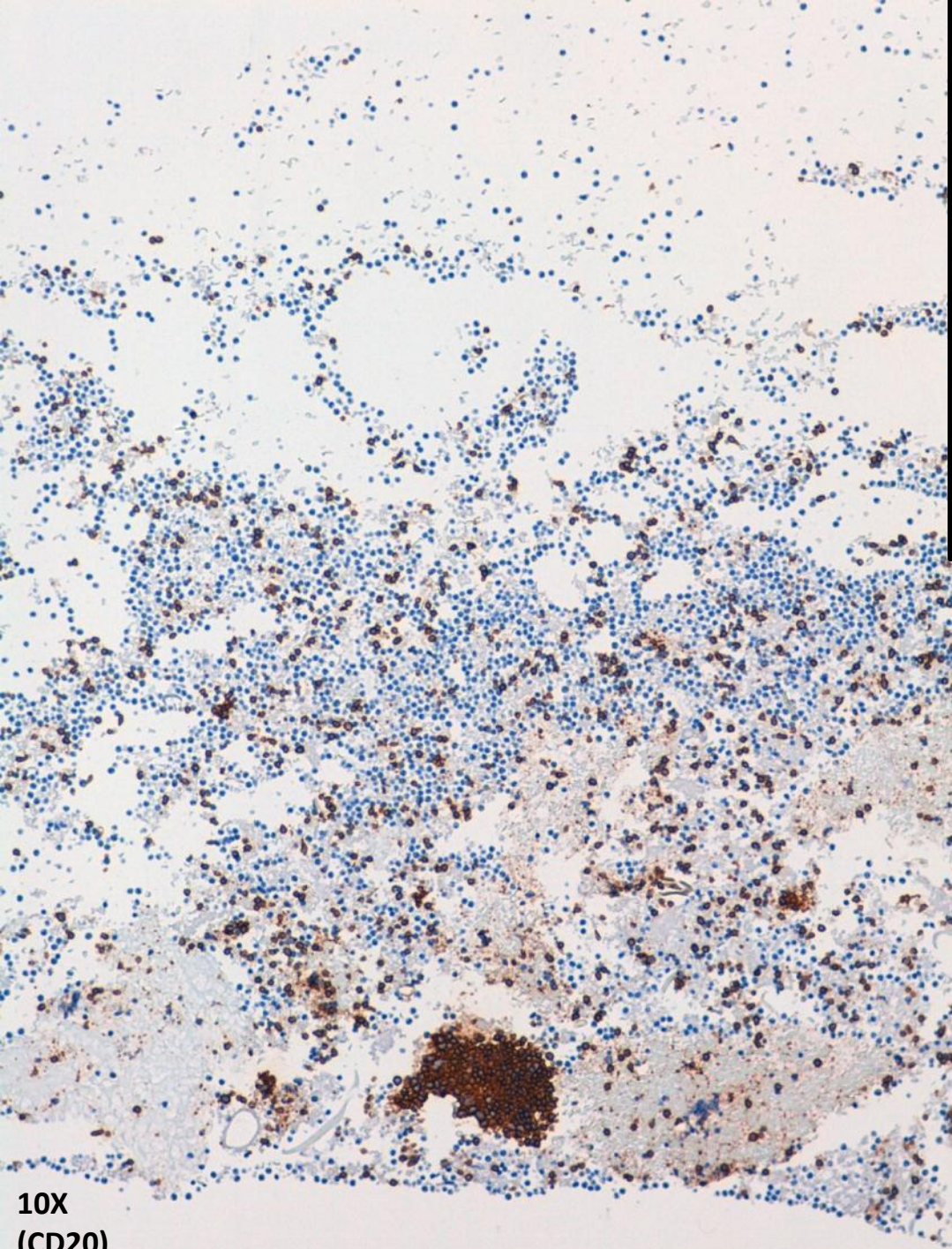


40X



10X





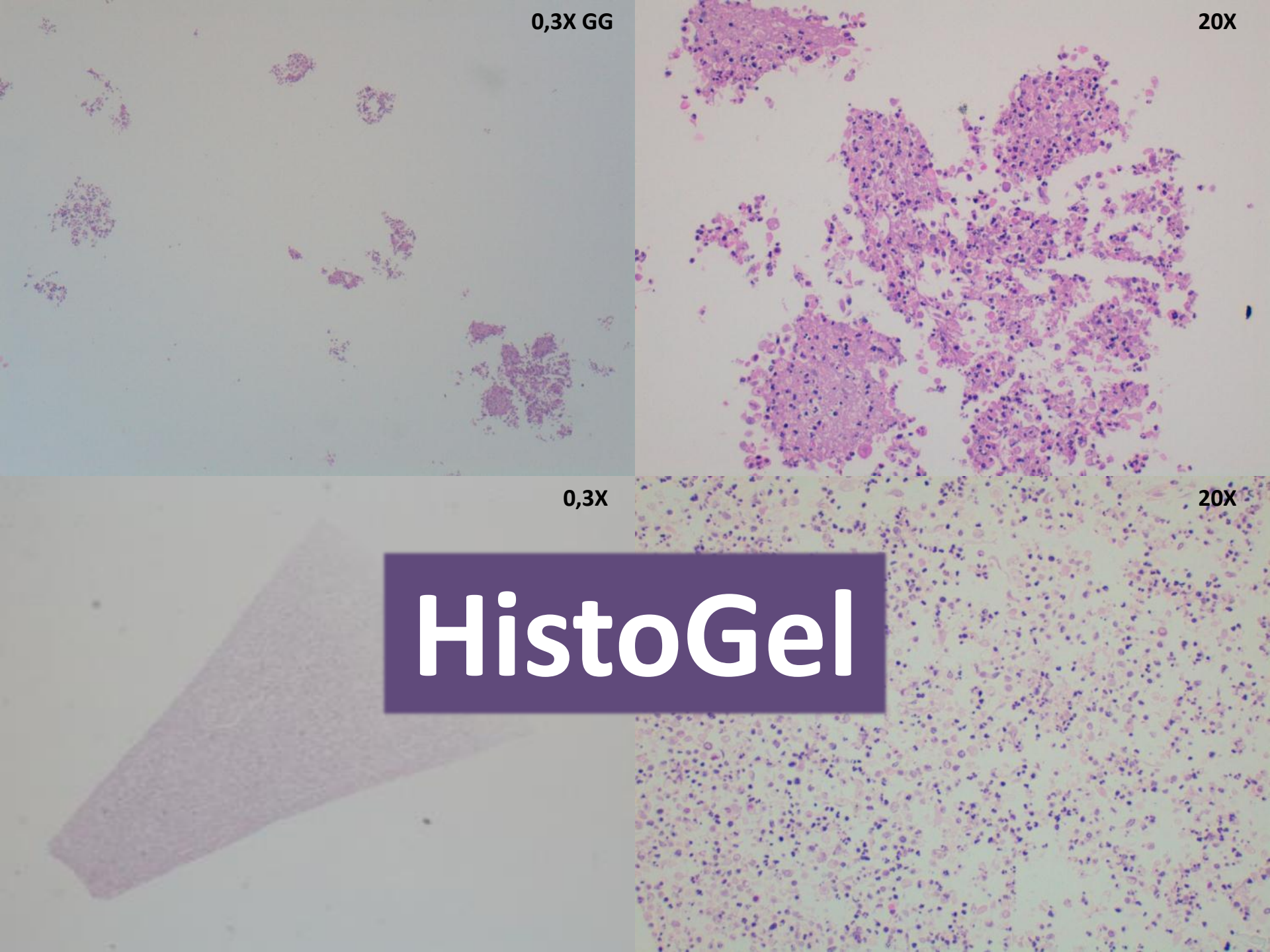
0,3X GG

20X

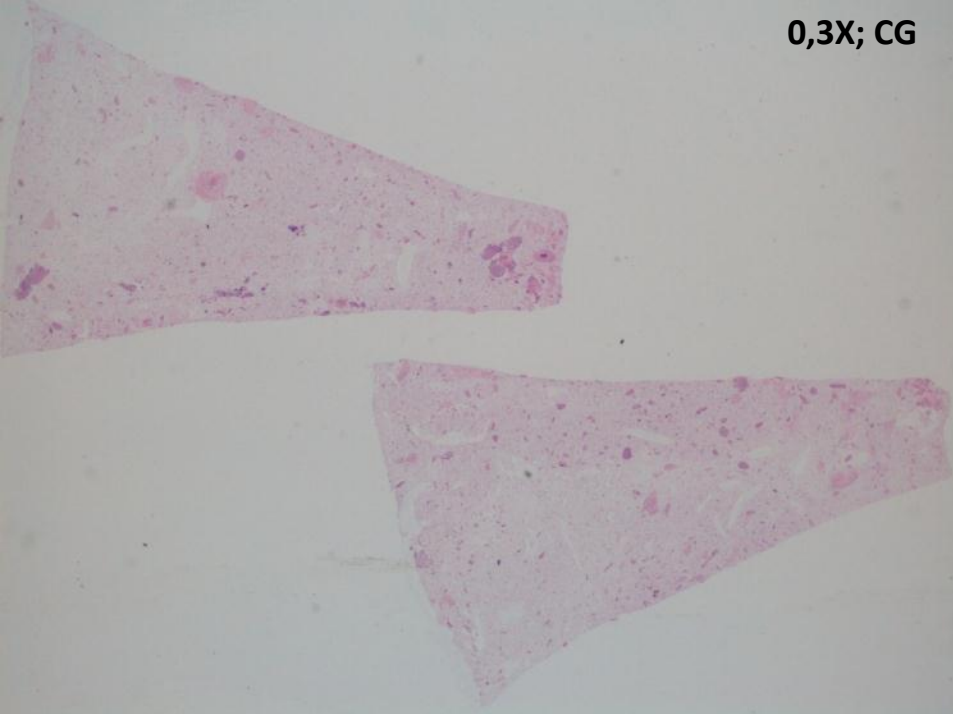
0,3X

20X

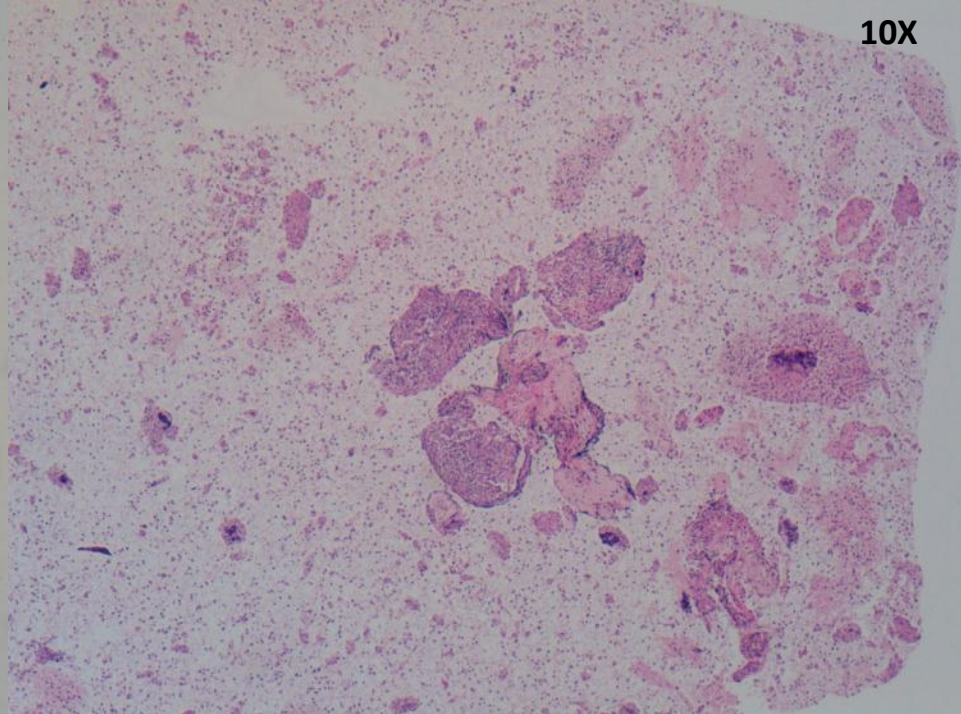
HistoGel



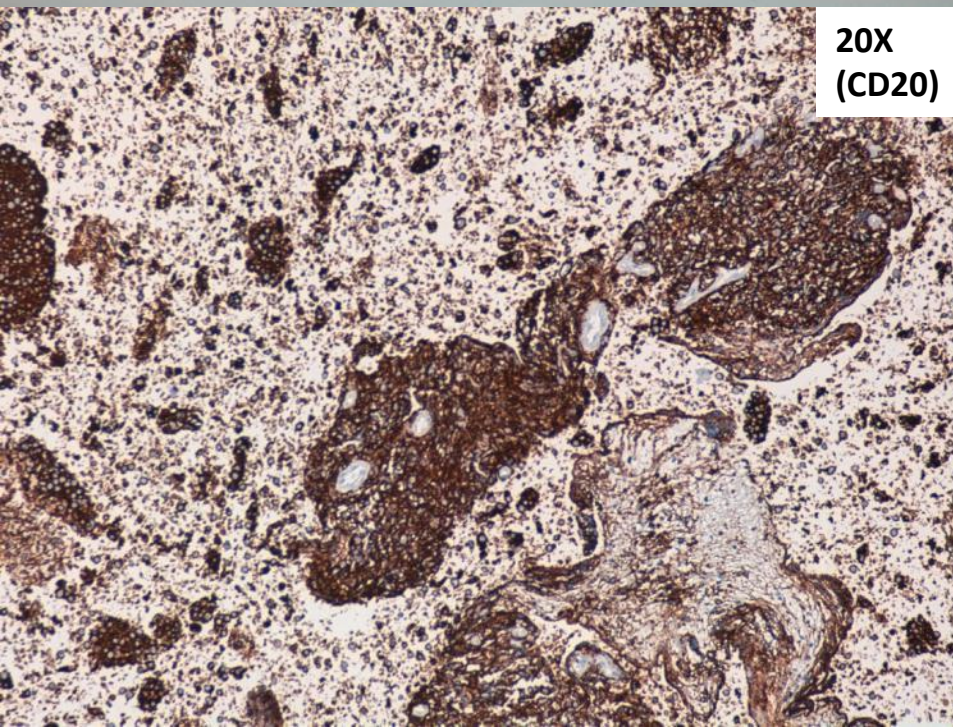
0,3X; CG



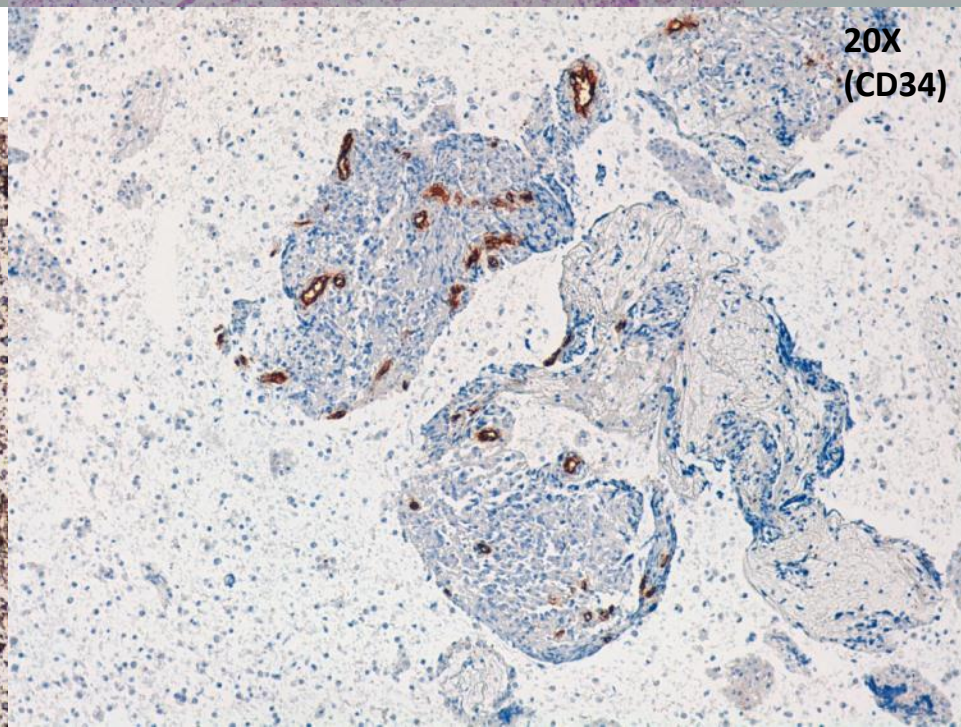
10X



20X
(CD20)

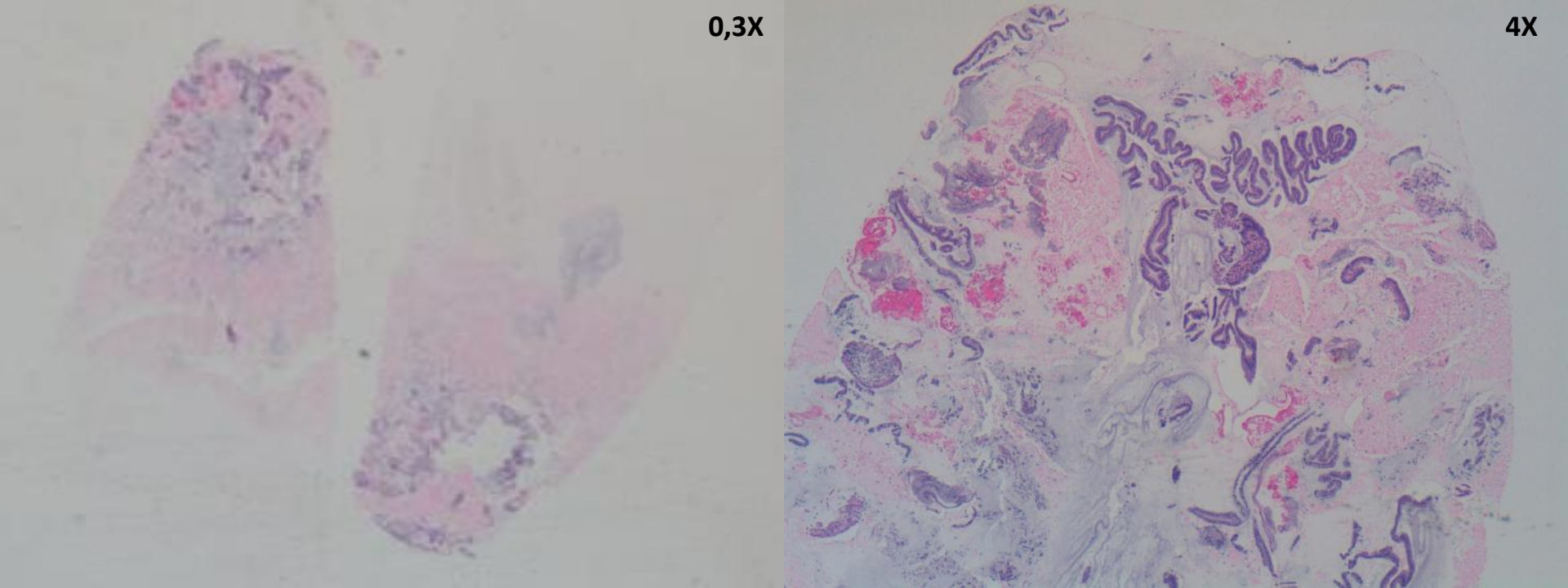


20X
(CD34)

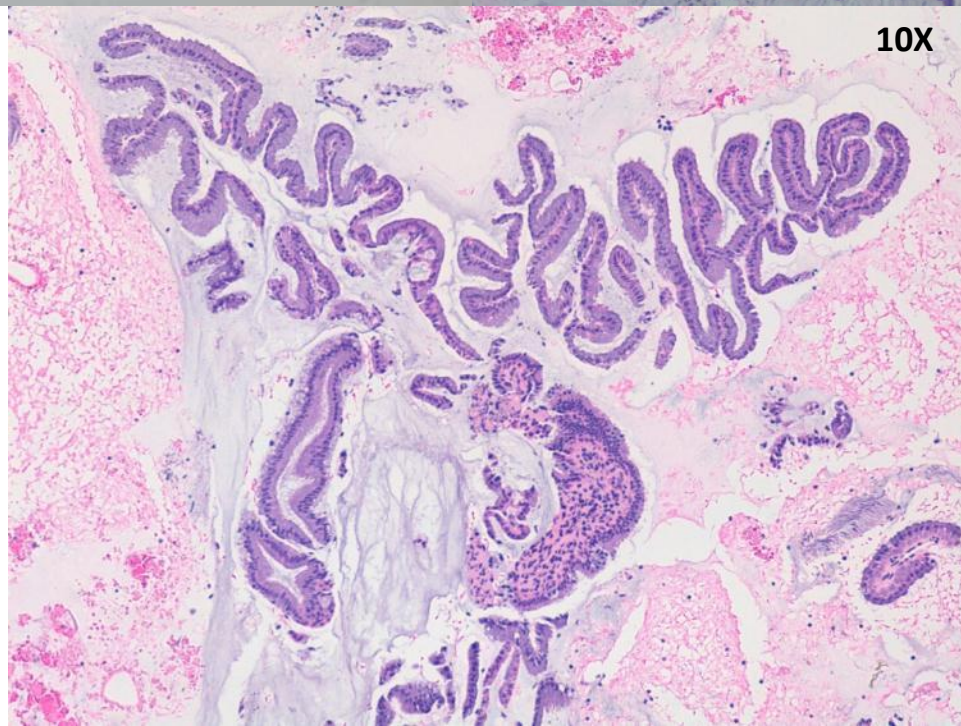


0,3X

4X

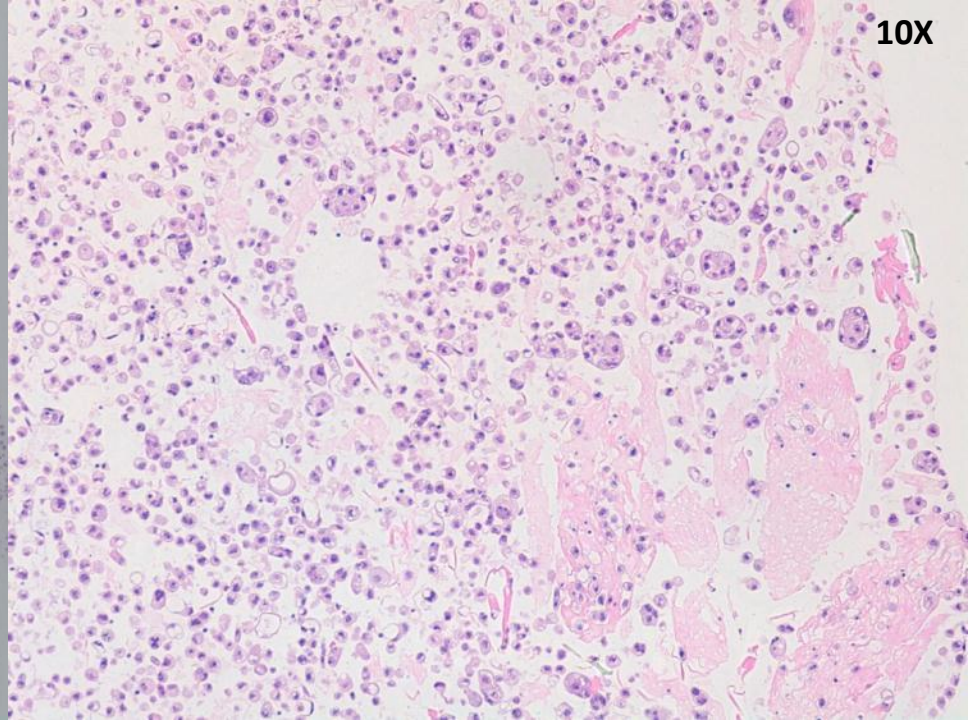
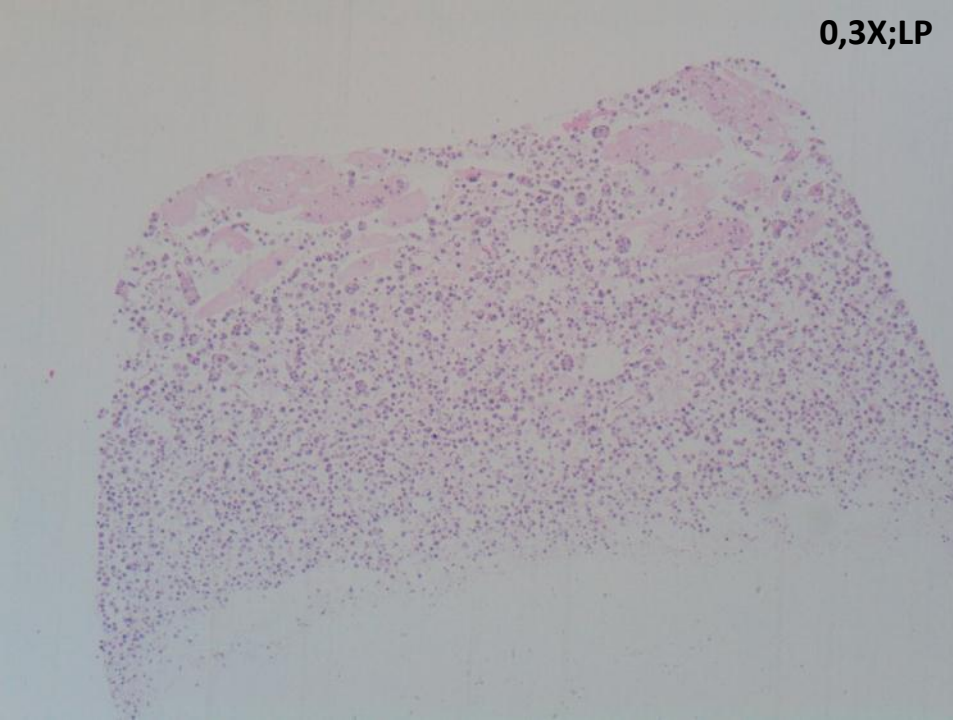


10X



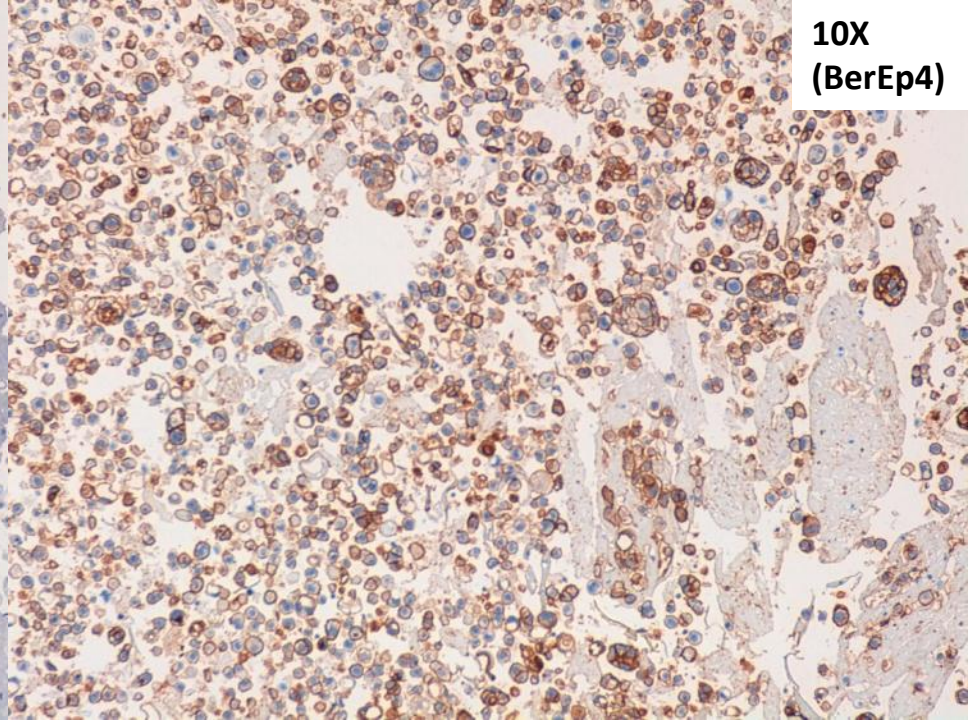
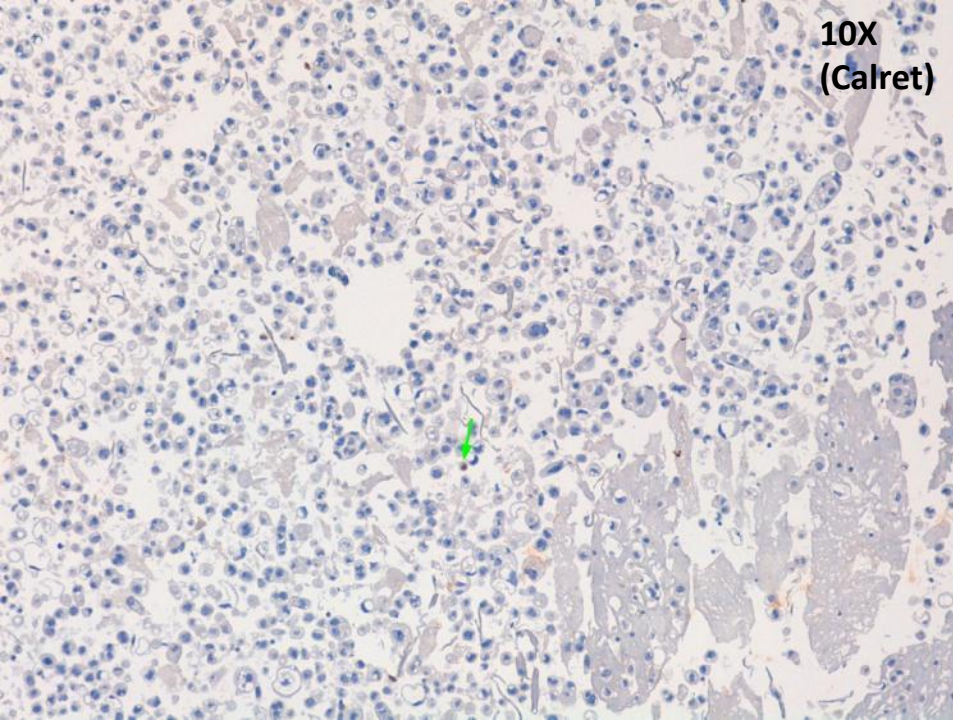
0,3X;LP

10X



10X
(Calret)

10X
(BerEp4)



CONCLUSÃO

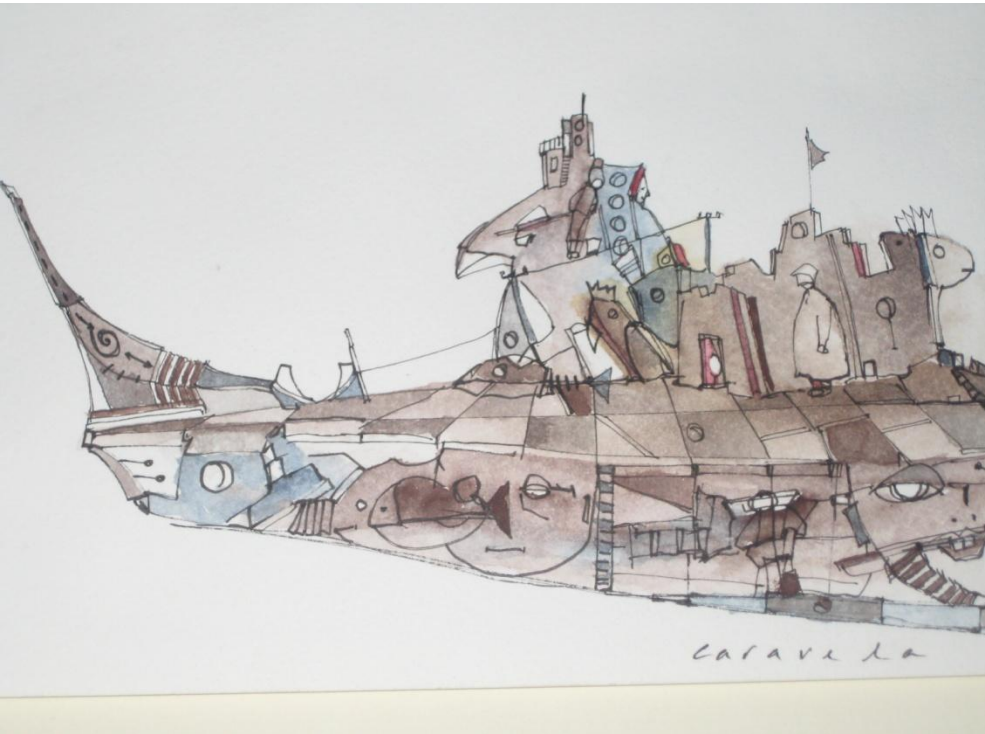
Este método de HistoGel™ modificado permite:

- Processamento da totalidade da amostra **anulando a perda de material** durante o processamento
- A concentração do material no vértice do cone e a secção do mesmo **facilita a inclusão e corte** ao conferir uma superfície uniforme
- Manter as suspensões celulares de citologia em parafina por **tempo indeterminado** e realizar **técnicas complementares**
- Rentabilizar amostras escassas devido à **maior representatividade de material**

REFERÊNCIAS BIBLIOGRÁFICAS

- Bancroft, J. & Gamble, M. (2002). *Theory and Practice of Histological Techniques* (5ª ed.). Londres: Churchill Livingstone.
- Bibbo, M. & Wilbur, D. (2008). *Comprehensive Cytopathology (3rd Ed.)*. Filadélfia: Saunders Elsevier.
- Histogel – Instructions for use. Thermo Scientific.

AGRADECIMENTOS



...pela liberdade de participação....