

Variação da Incidência do Cancro (por 100.000 habitantes) na área populacional servida pelo Hospital Fernando Fonseca, EPE Amadora e Sintra 2005 – 2010*

Nicole Inácio
Sofia Loureiro dos Santos
Núcleo do RO do HFF

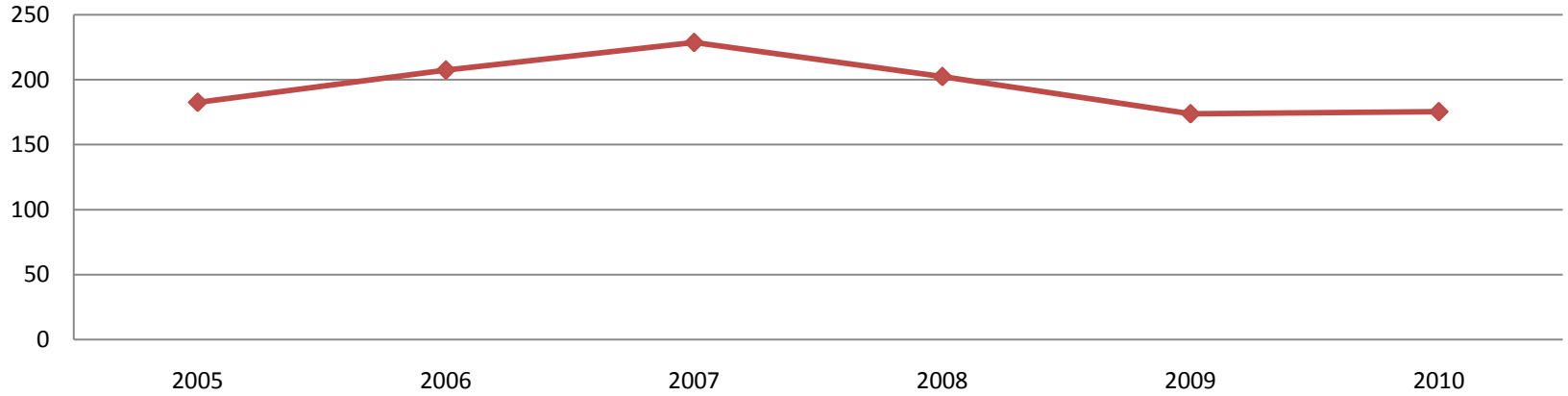


2010* - valor estimado, tendo por base os
valores reais dos três primeiros trimestres

11 de Março de 2011, Serviço de Anatomia Patológica do HFF

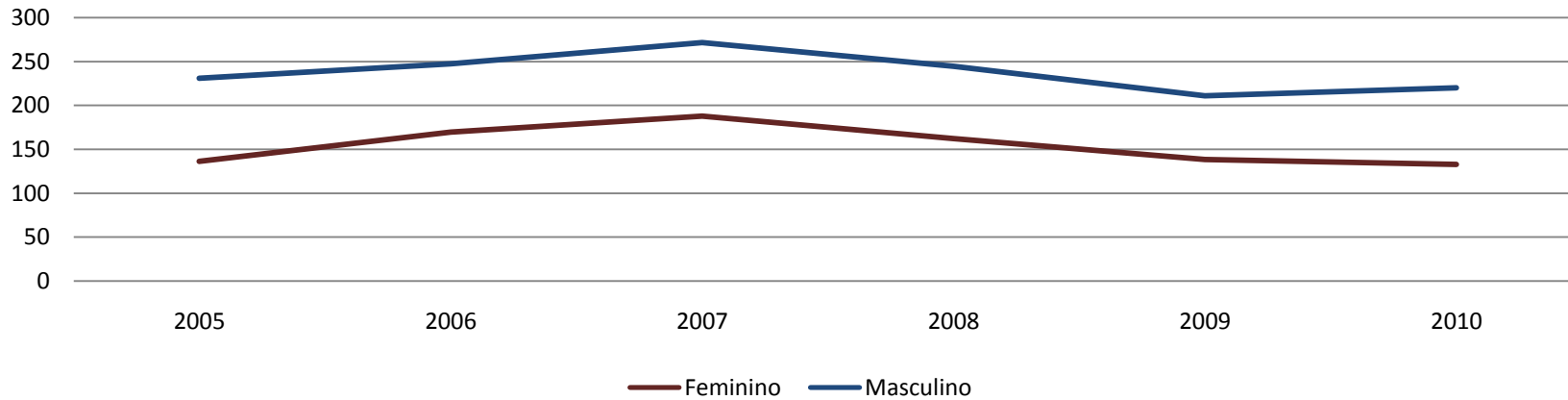
Incidência Cancro / Amadora-Sintra

por 100.000 habitantes

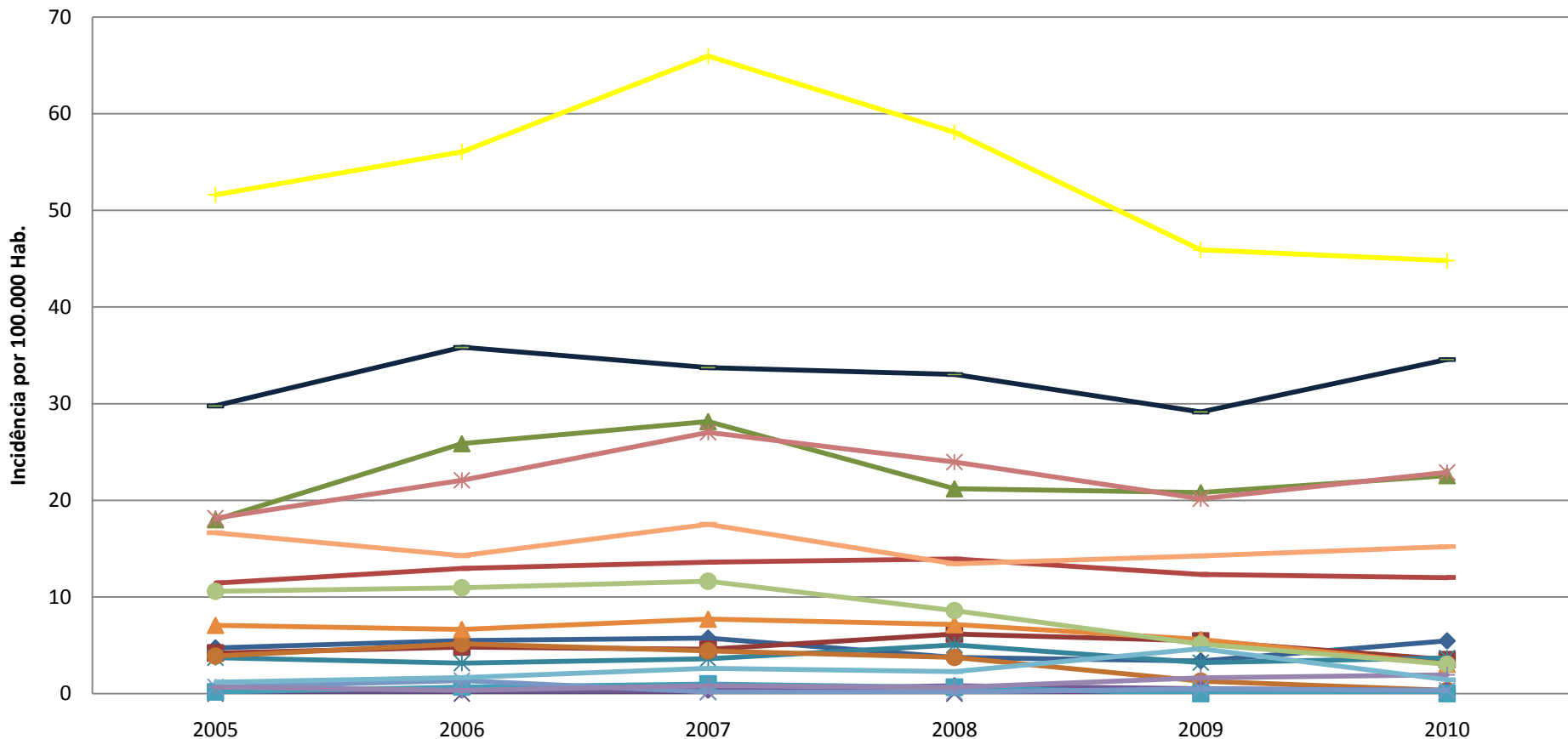


Incidência Cancro / Amadora-Sintra

por 100.000 habitantes



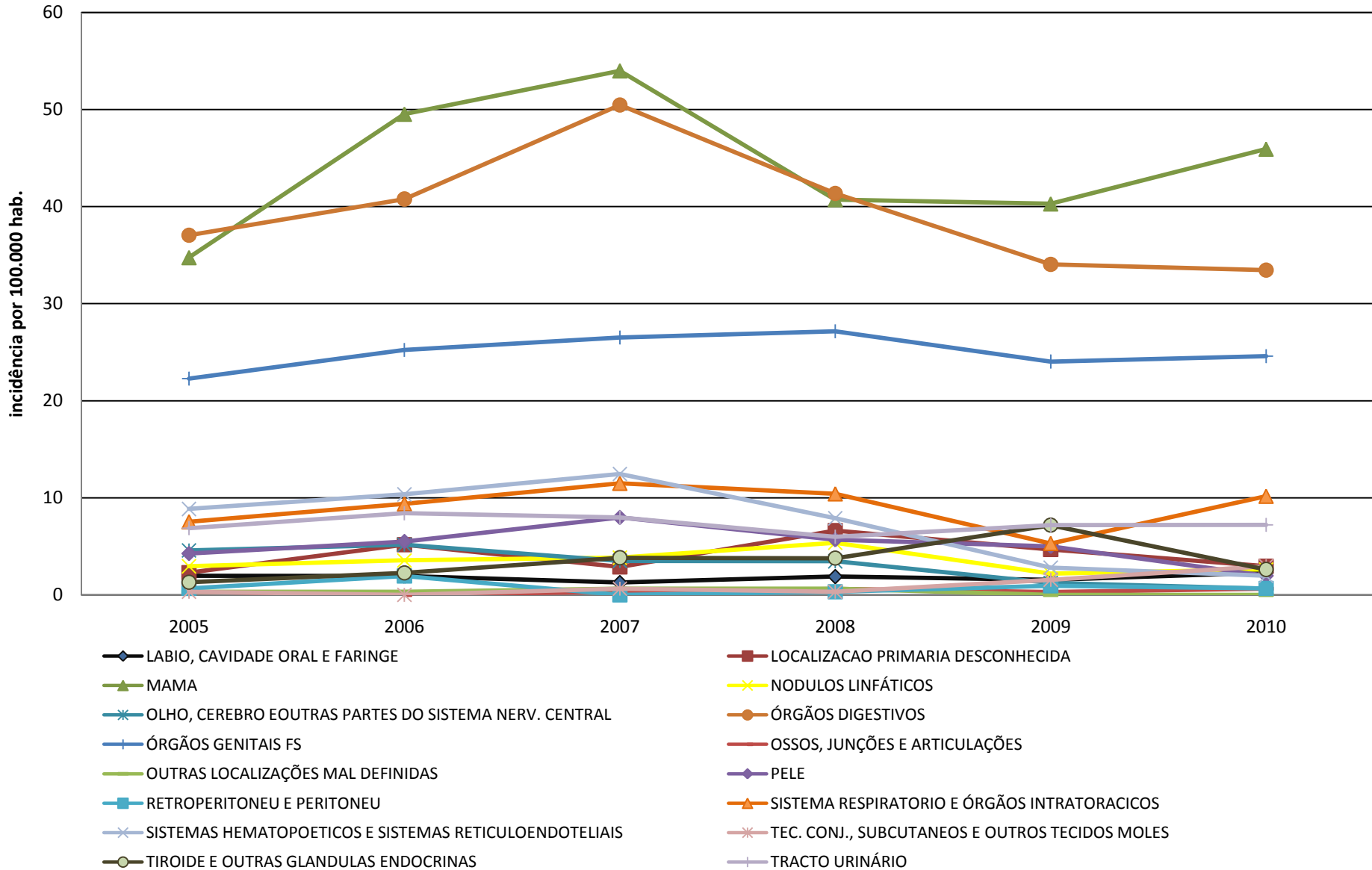
Incidência Cancro/Órgão-Sistema



- ◆ LABIO, CAVIDADE ORAL E FARINGE
- ▲ MAMA
- ✱ NODULOS LINFÁTICOS
- ✱ ÓRGÃOS DIGESTIVOS
- ÓRGÃOS GENITAIS MS
- OUTRAS LOCALIZAÇÕES MAL DEFINIDAS
- ✱ RETROPERITONEU E PERITONEU
- SISTEMAS HEMATOPOETICOS E SISTEMAS RETICULOENDOTELIAIS
- LOCALIZACAO PRIMARIA DESCONHECIDA
- ✱ NERVOS PERIF. E SIST. NERVOSO AUTONOMO
- OLHO, CEREBRO EOUTRAS PARTES DO SISTEMA NERV. CENTRAL
- ÓRGÃOS GENITAIS FS
- OSSOS, JUNÇÕES E ARTICULAÇÕES
- ▲ PELE
- ✱ SISTEMA RESPIRATORIO E ÓRGÃOS INTRATORACICOS
- ✱ TEC. CONJ., SUBCUTANEOS E OUTROS TECIDOS MOLES
- TIROIDE E OUTRAS GLANDULAS ENDOCRINAS
- TRACTO URINÁRIO

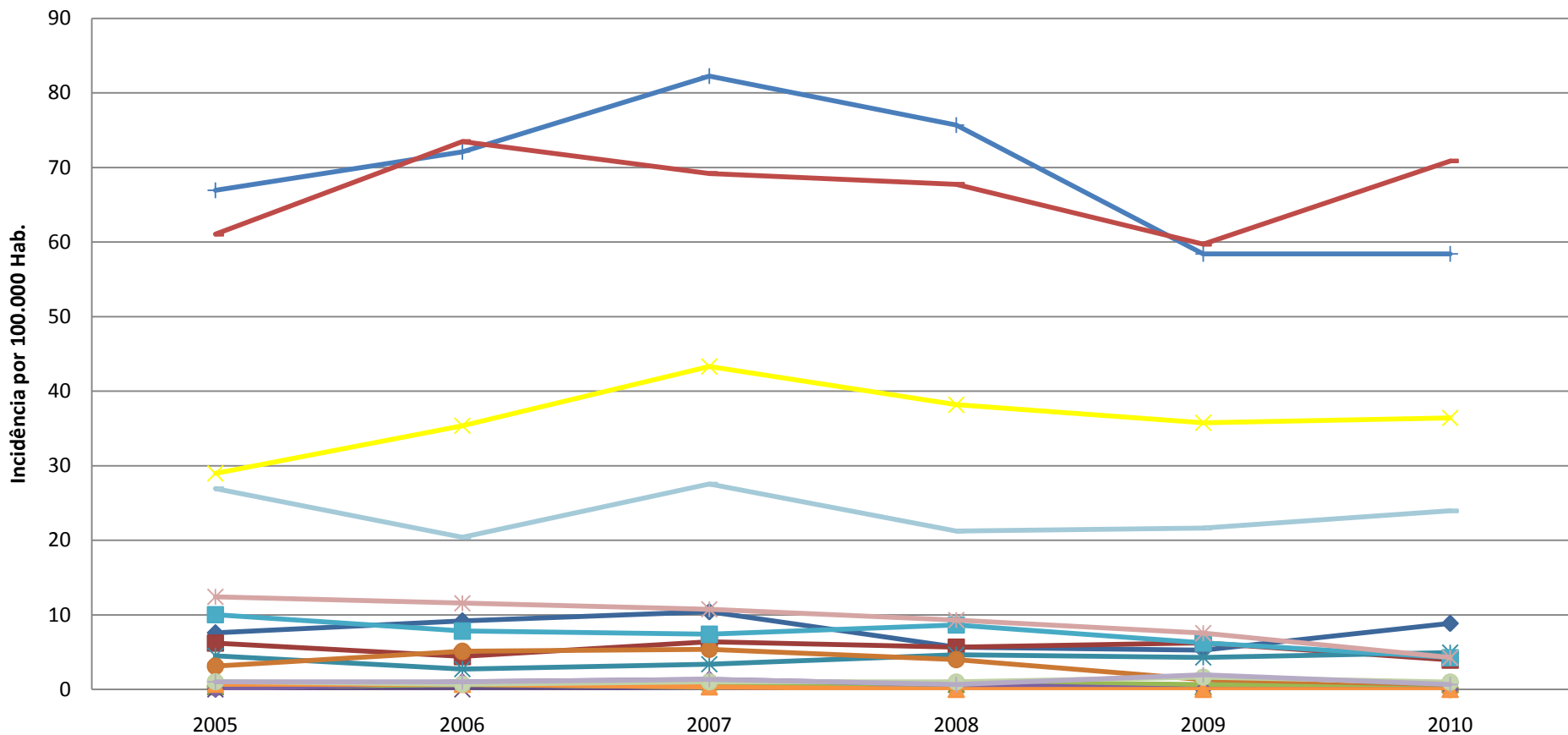
Incidência Cancro/Órgão-Sistema

Sexo Feminino



Incidência Cancro/Órgão-Sistema

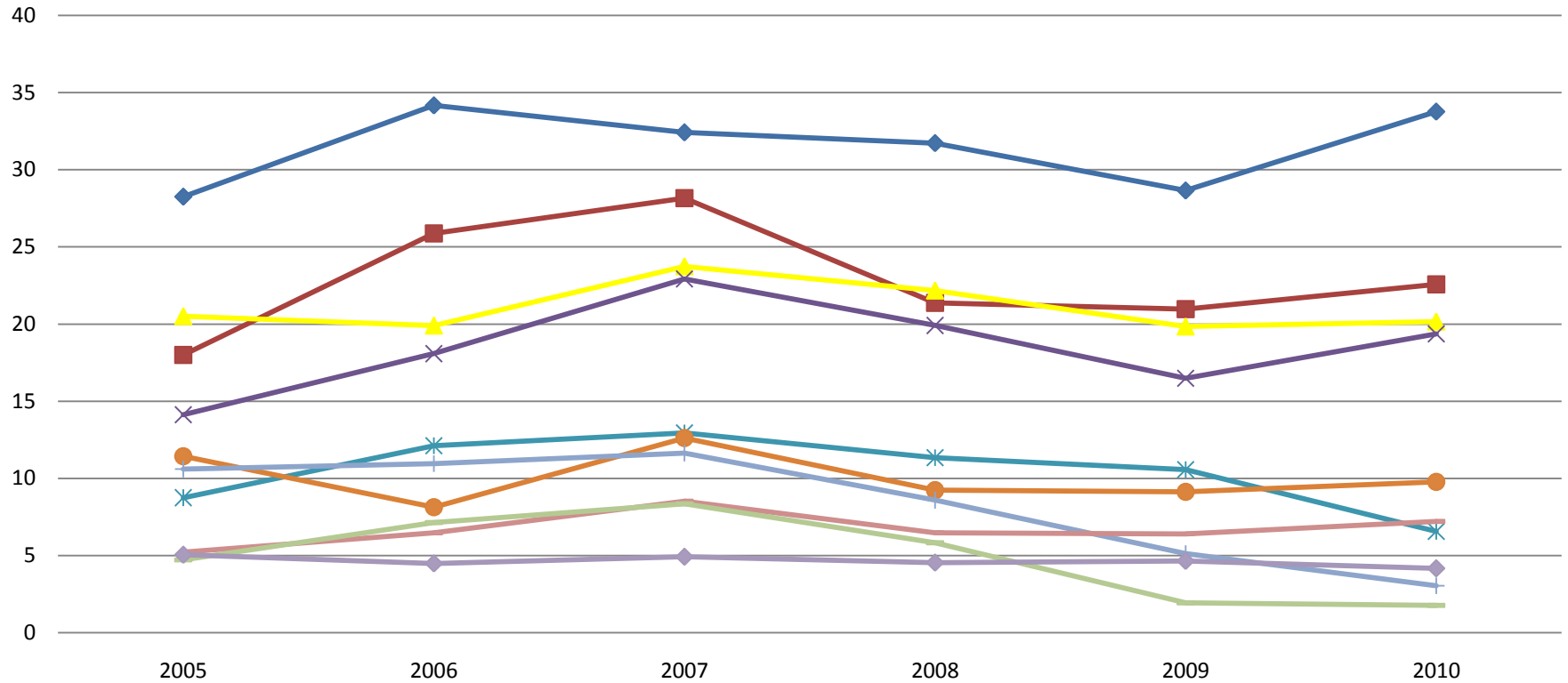
Sexo Masculino



- ◆ LABIO, CAVIDADE ORAL E FARINGE
- ▲ MAMA
- * NODULOS LINFÁTICOS
- + ÓRGÃOS DIGESTIVOS
- OSSOS, JUNÇÕES E ARTICULAÇÕES
- PELE
- × SISTEMA RESPIRATORIO E ÓRGÃOS INTRATORACICOS
- TEC. CONJ., SUBCUTANEOS E OUTROS TECIDOS MOLES
- TRACTO URINÁRIO
- LOCALIZACAO PRIMARIA DESCONHECIDA
- × NERVOS PERIF. E SIST. NERVOSO AUTONOMO
- OLHO, CEREBRO EOUTRAS PARTES DO SISTEMA NERV. CENTRAL
- ÓRGÃOS GENITAIS MS
- ◆ OUTRAS LOCALIZAÇÕES MAL DEFINIDAS
- ▲ RETROPERITONEU E PERITONEU
- * SISTEMAS HEMATOPOETICOS E SISTEMAS RETICULOENDOTELIAIS
- TIROIDE E OUTRAS GLANDULAS ENDOCRINAS

Incidência Cancro/Órgão - "Top 10"

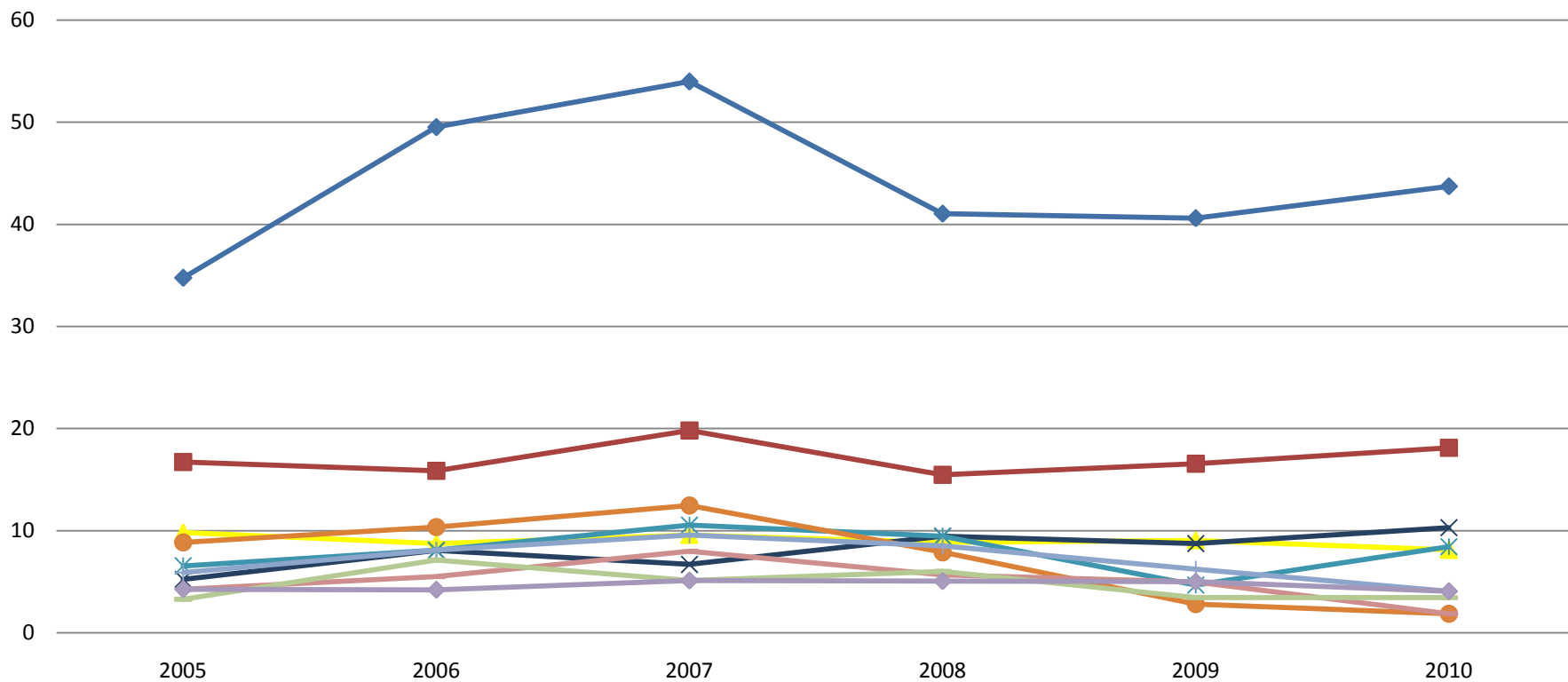
por 100.000 habitantes



- PROSTATA
- COLON
- ESTOMAGO
- SISTEMAS HEMATOPOETICOS E SISTEMAS RETICULOENDOTELIAIS
- PANCREAS
- MAMA
- BRONQUIO E PULMAO
- BEXIGA
- RECTO
- COLO DO UTERO

Incidência Cancro/Órgão "Top 10" – Sexo Feminino

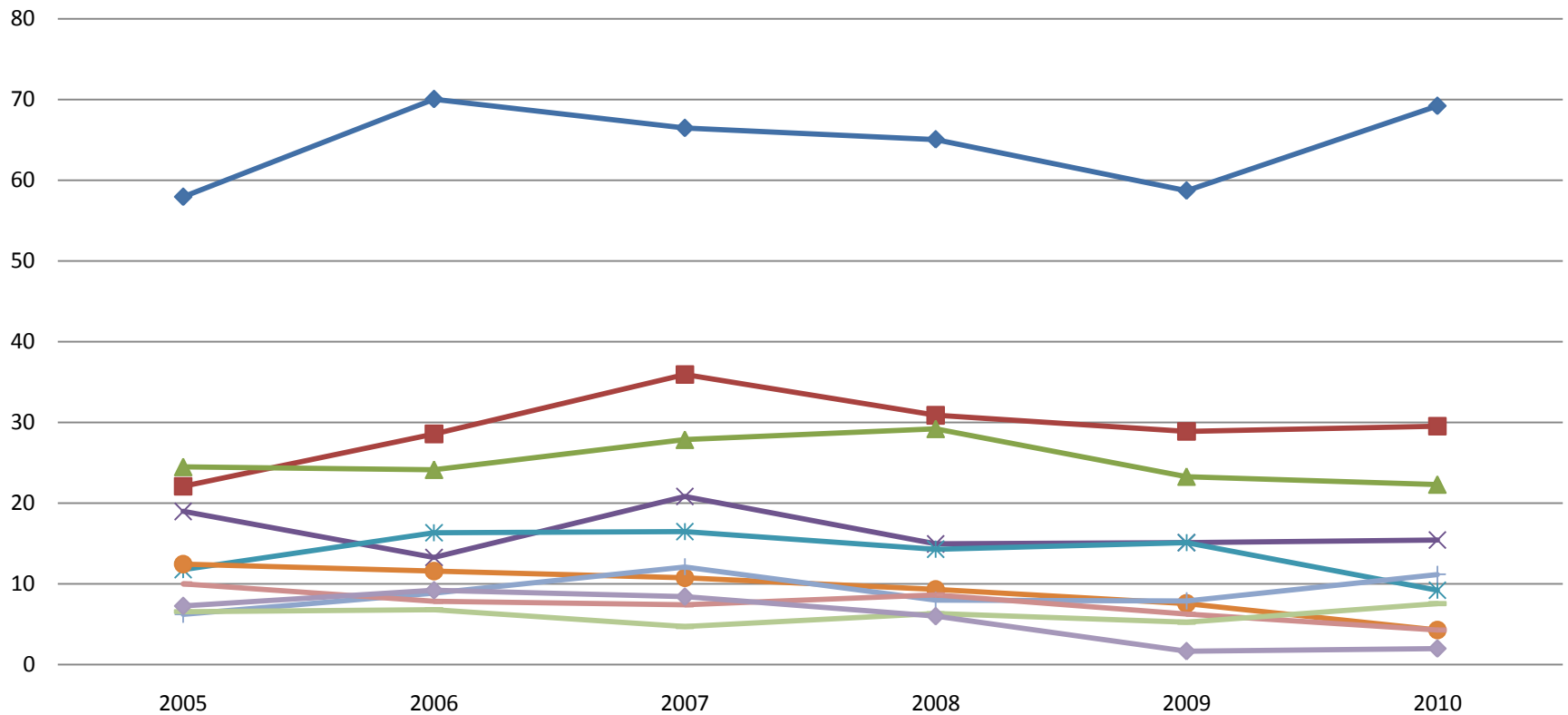
por 100.000 habitantes



- ◆ MAMA
- COLON
- ▲ COLO DO UTERO
- × CORPO UTERINO
- * BRONQUIO E PULMAO
- SISTEMAS HEMATOPOETICOS E SISTEMAS RETICULOENDOTELIAIS
- + ESTOMAGO
- PELE

Incidência Cancro/Órgão "Top 10" – Sexo Masculino

por 100.000 habitantes



◆ PROSTATA
▲ COLON
* ESTOMAGO
+ RECTO
— RIM

■ BRONQUIO E PULMAO
× BEXIGA
● SISTEMAS HEMATOPOETICOS E SISTEMAS RETICULOENDOTELIAIS
— PELE
◆ PANCREAS