



# CAMPAÑA “CUIDAR DE QUEM CUIDA DE NÓS” OU O PERFIL DE SAÚDE RESPIRATÓRIA EM BOMBEIROS PORTUGUESES: AVALIAÇÃO DO IMPACTO RESPIRATÓRIO EM CORPOS DE 1ª INTERVENÇÃO DE COMBATE A INCÊNDIOS

CONGRESSO DE PNEUMOLOGIA  
PNEUMOLOGY CONGRESS  
Centro de Congressos EPIC Sana  
EPIC Sana Congress Center  
Praia da Falésia – Algarve  
10 a 12  
novembro | november 2016

Campaign “Caring of who takes care of us” or the profile of the respiratory health of Portuguese firefighters: evaluation of the respiratory impact in first responders (FR).

Cecilia Longo, Paulo Longo, Luis Caldeira, Yglesias de Oliveira, Gilda Monteiro, Marco Antunes, António Salema, Cristina Vieira

**Palavras chaves:** bombeiros portugueses, incêndios florestais, sintomas respiratórios, espirometria, “cuidar de quem cuida de nós”

**Associação Chama Saúde; Ordem dos Médicos; Sociedade Portuguesa de Pneumologia, Hospital Fernando Fonseca,EPE**

PRCC016

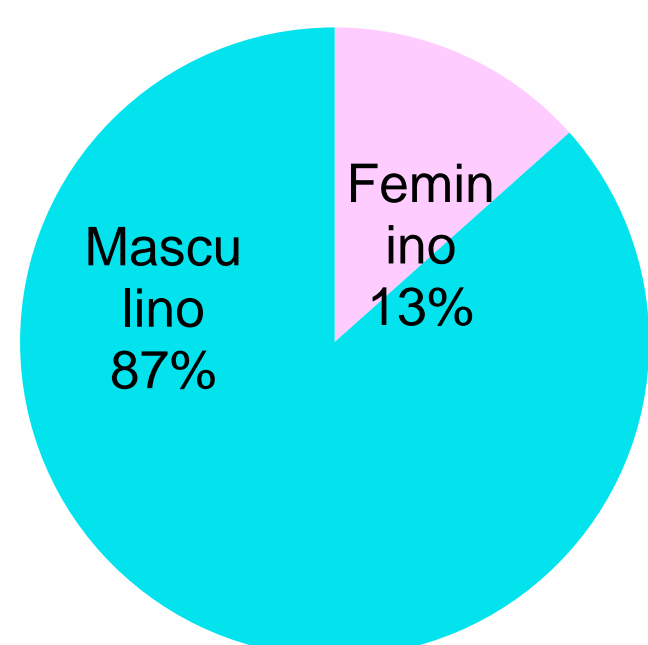
**Introdução:** Em Portugal, nos últimos 35 anos, arderam cerca de 3 milhões e 600 hectares de floresta, os corpos de 1ª intervenção (C.1) no combate aos incêndios são na sua maioria bombeiros; cerca de 2/3 dos 40 000 bombeiros portugueses (BP) são voluntários e a sua saúde não era monitorizada. Estudos recentes consideram a hipótese de que episódios repetidos de exposição ao fumo originam inflamação que pode estar na génese de aumento da reactividade brônquica e obstrução.

**Objetivos:** Construir um perfil de saúde do bombeiro português estimar o risco de lesão  
Estabelecer prevalência de patologias nesta população  
Avaliar a prevalência de problemas respiratórios.  
Elaboração de normas e medidas preventivas  
Implementar parcerias para vigilância de saúde do bombeiro

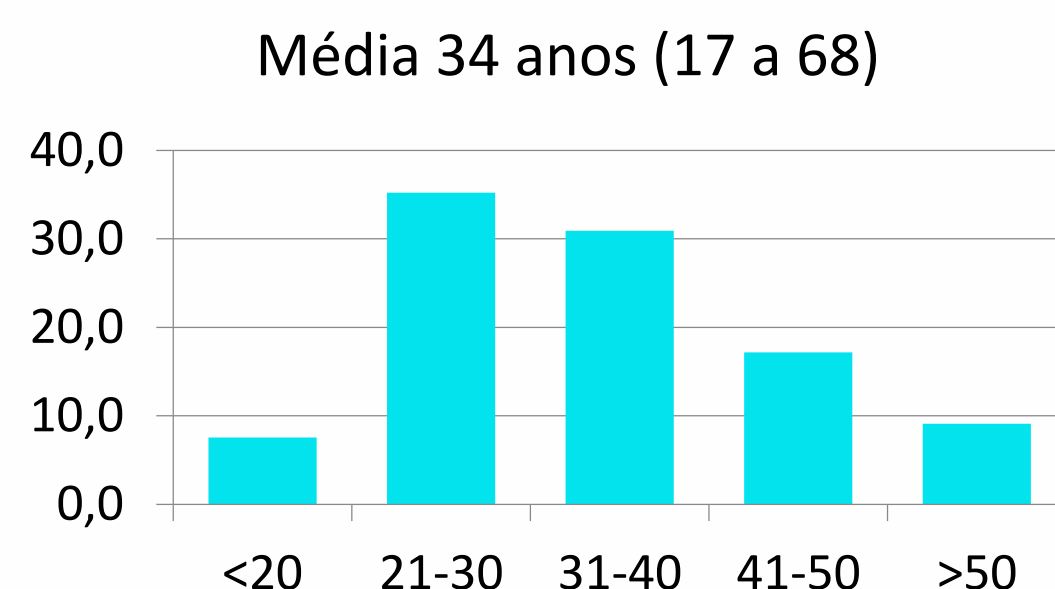
**População: 582 Bombeiros - Elementos 58 corporações**

CDOS: Amadora; Castelo Branco; Coimbra; Funchal; Guarda; Madeira, Oeiras; Porto; Setúbal; Sintra,.

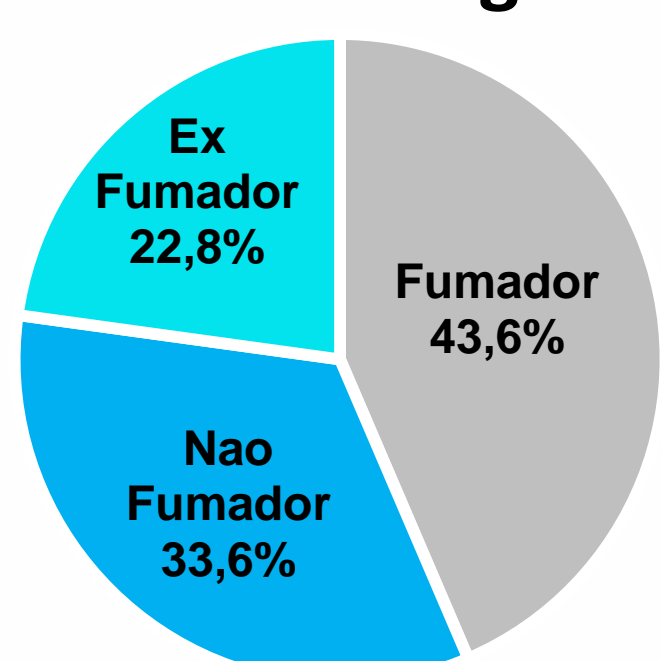
## Sexo



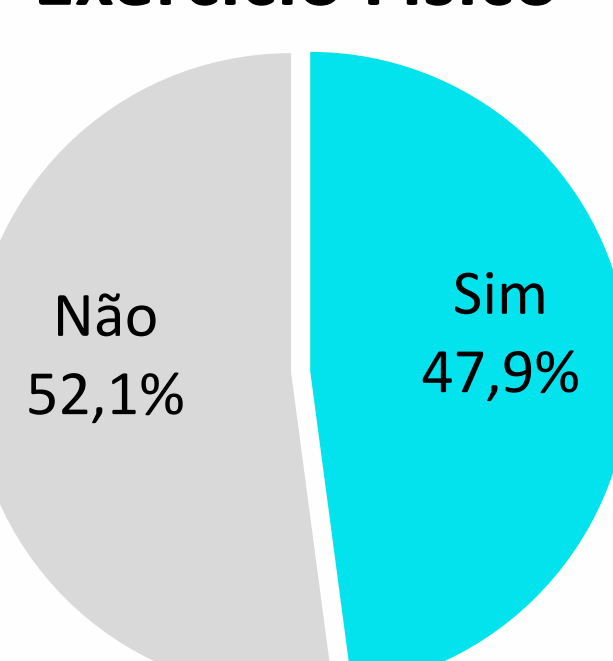
## Idade



## Hábitos Tabágicos



## Exercício Físico



Critério Treino Físico > 3x semana 30,2%

**Métodos:** Em 2007 iniciamos campanha “Cuidar de quem cuida de nós”

1- [programa médico de monitorização de saúde](#)

- questionário autopreenchimento supervisionado
- realização de espirometria
- aconselhamento médico de modificação de hábitos
- referência médica se patologia.

2- [media](#) ( TV, imprensa, blogs, social media e site) para sensibilizar a sociedade e os órgãos governamentais dos problemas

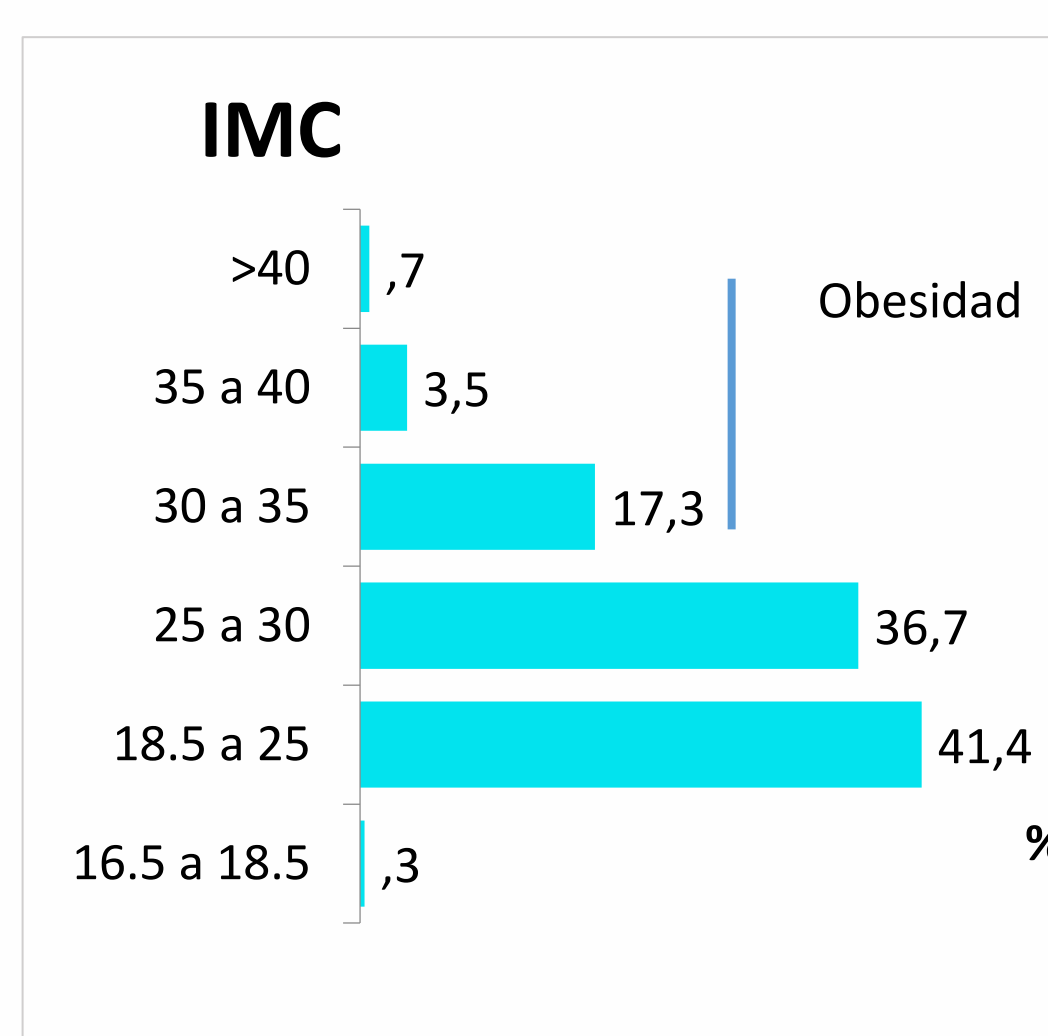
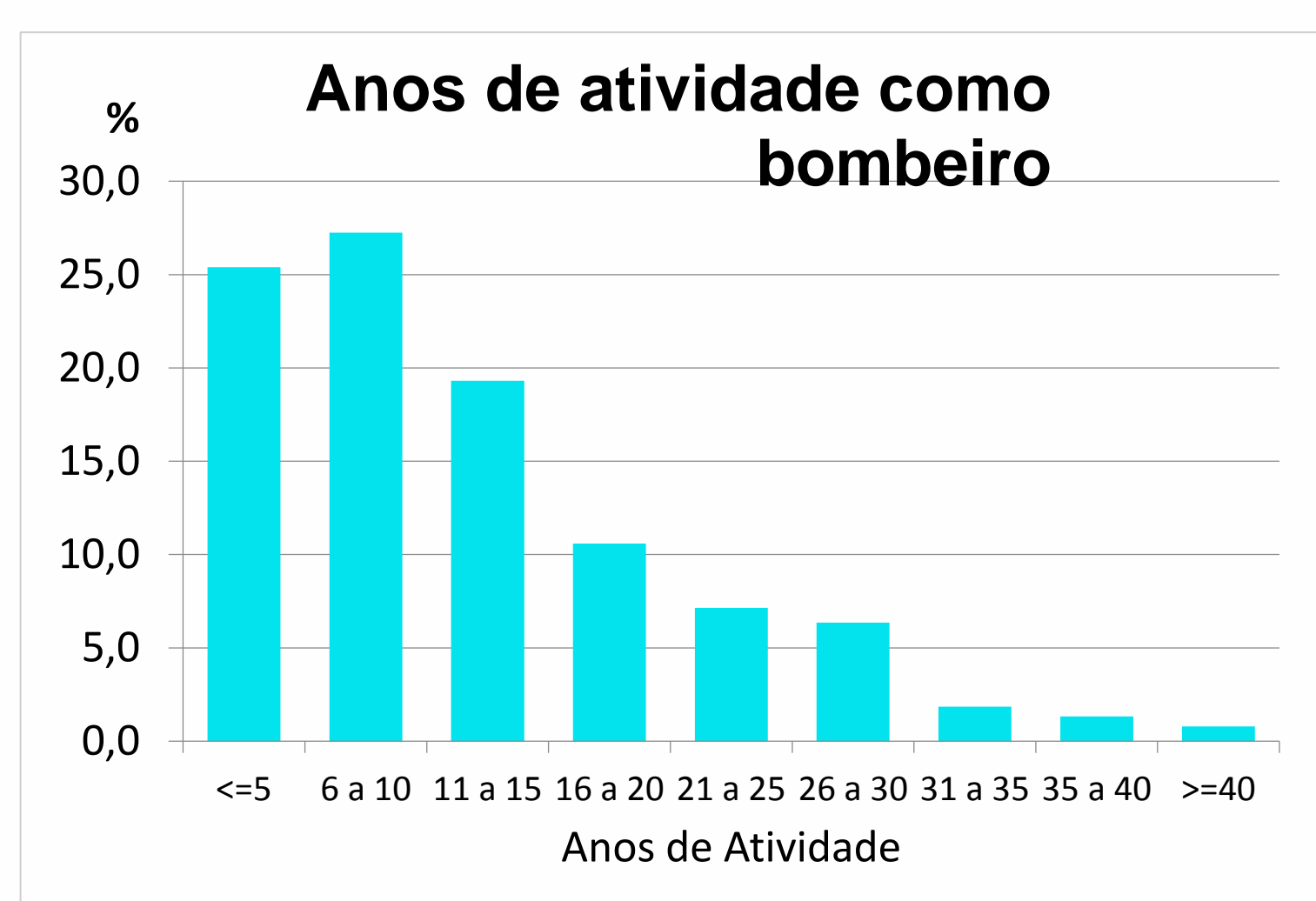
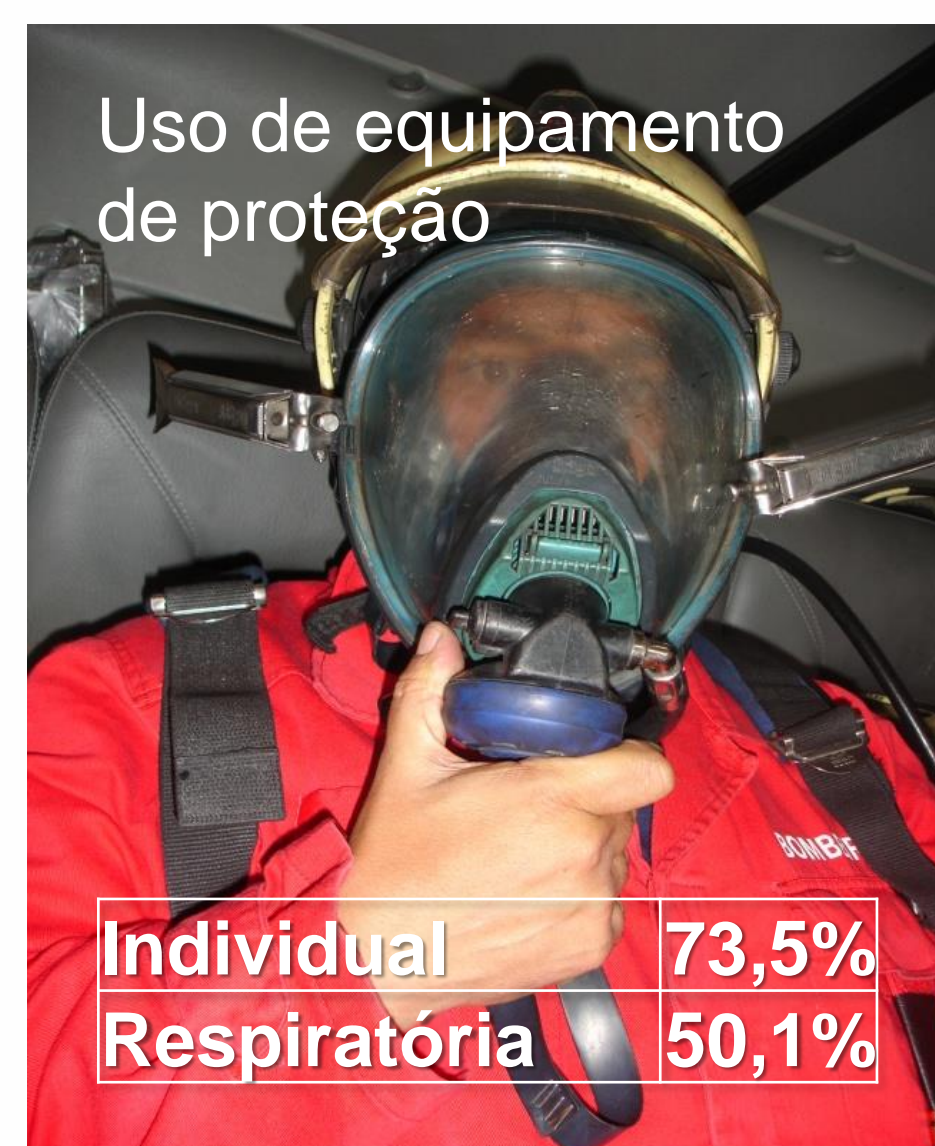
3- [folhetos informativos](#) sobre “recomendações em caso de incêndio” e “Evite o monóxido de carbono” .

4- [conferências](#): 1ª sobre a saúde do bombeiro e colaborámos em inúmeras conferencias..

5- [campanhas](#): dirigidas à população “Onde há fumo há bem mais que fogo” e poupar vidas

6- [parcerias](#)

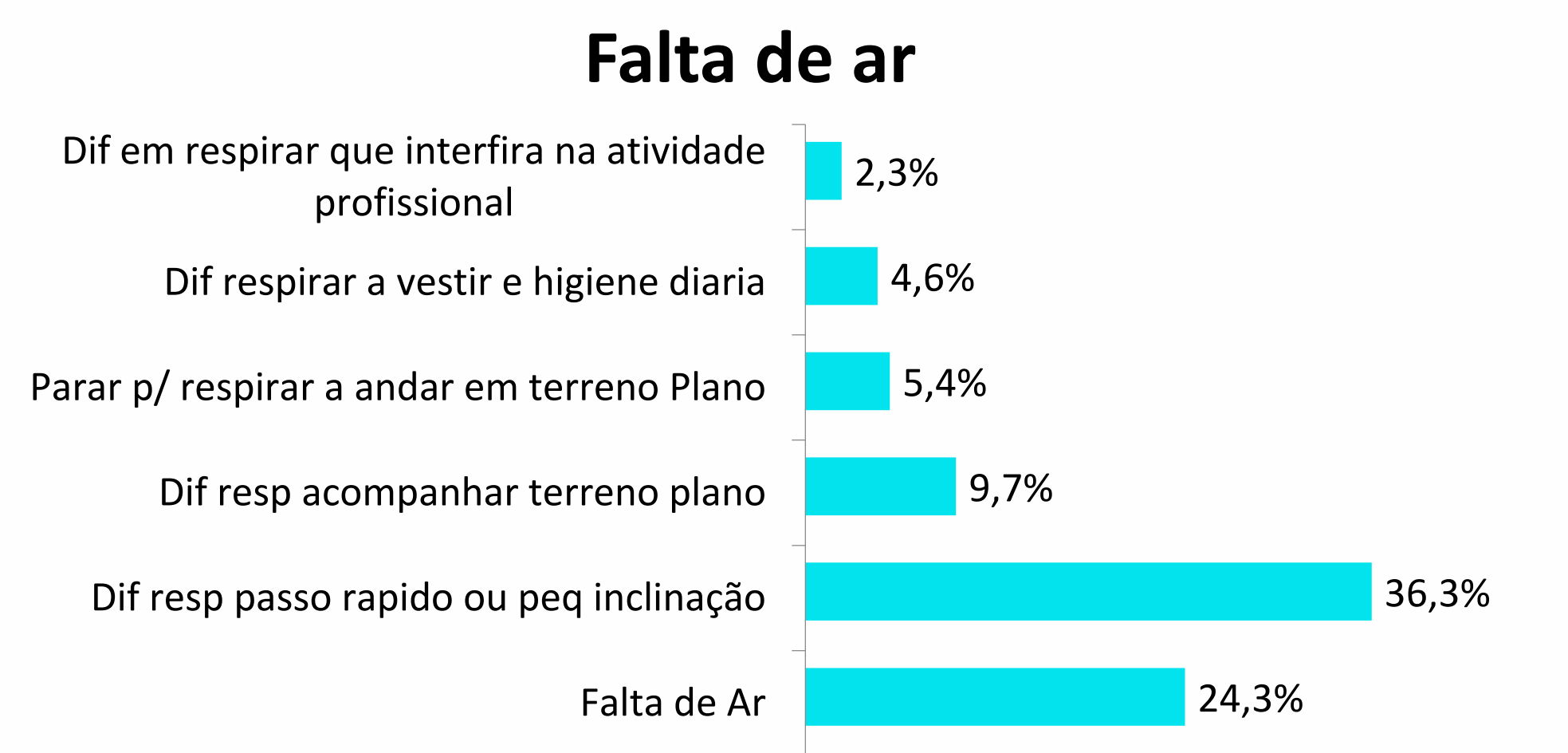
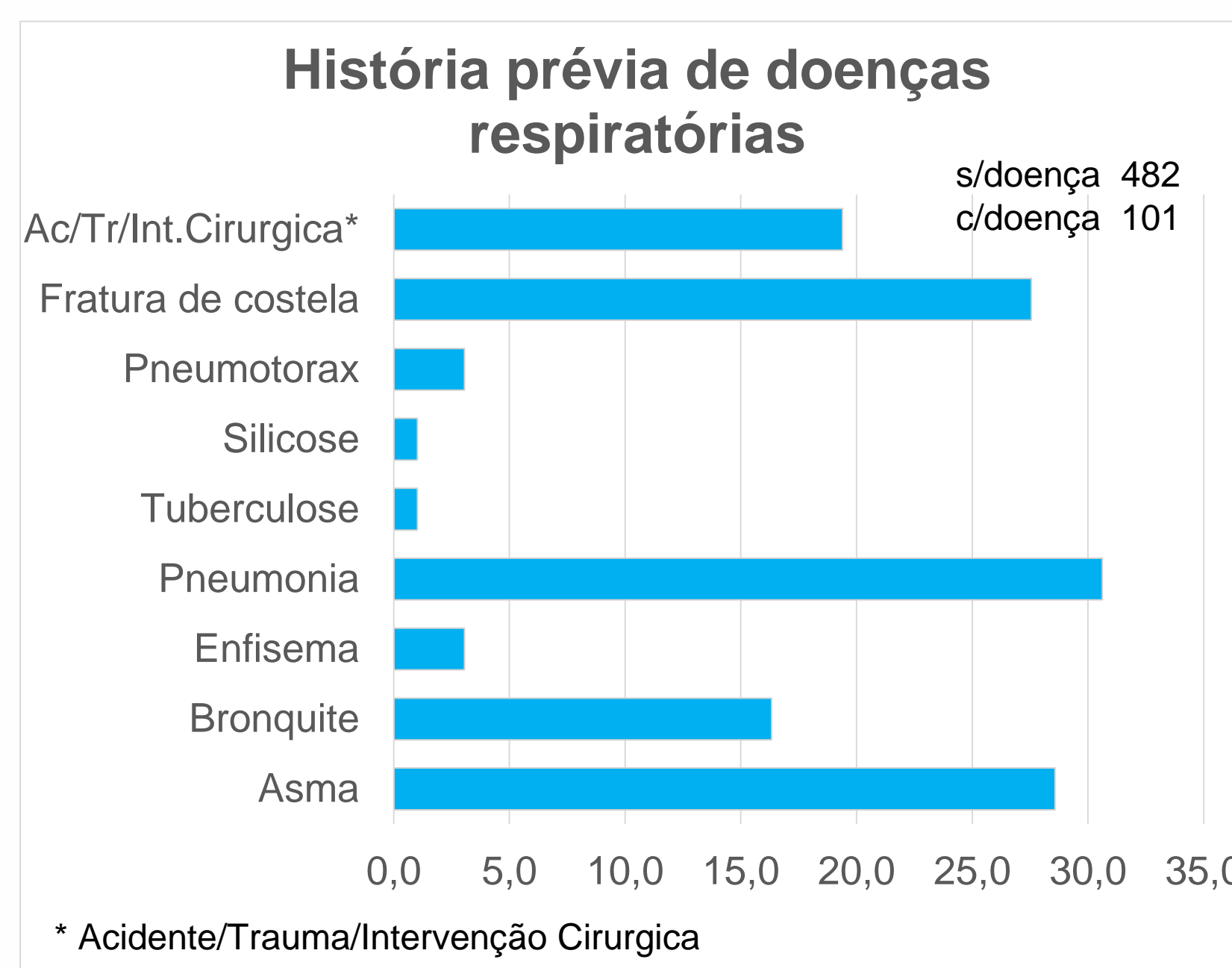
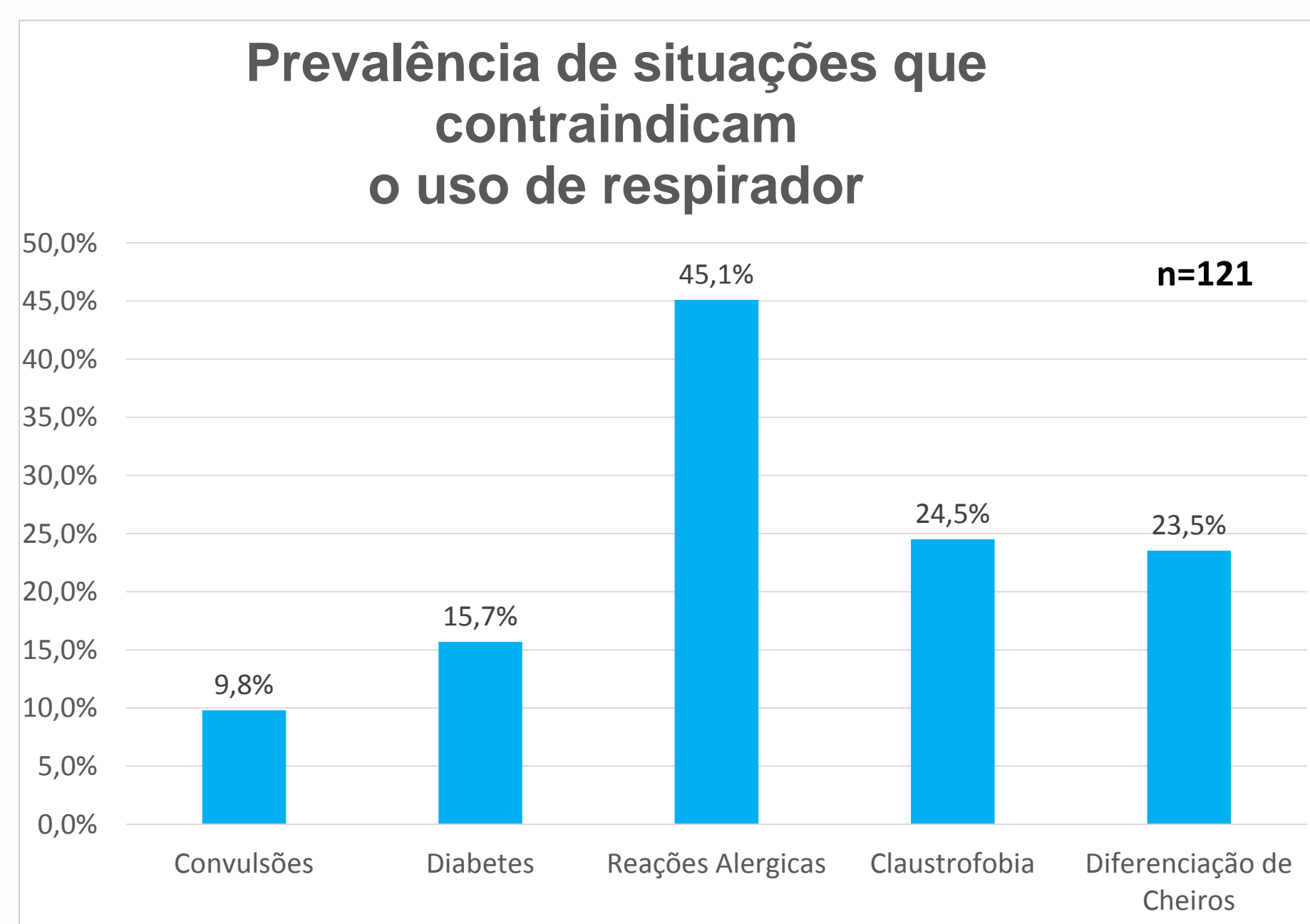
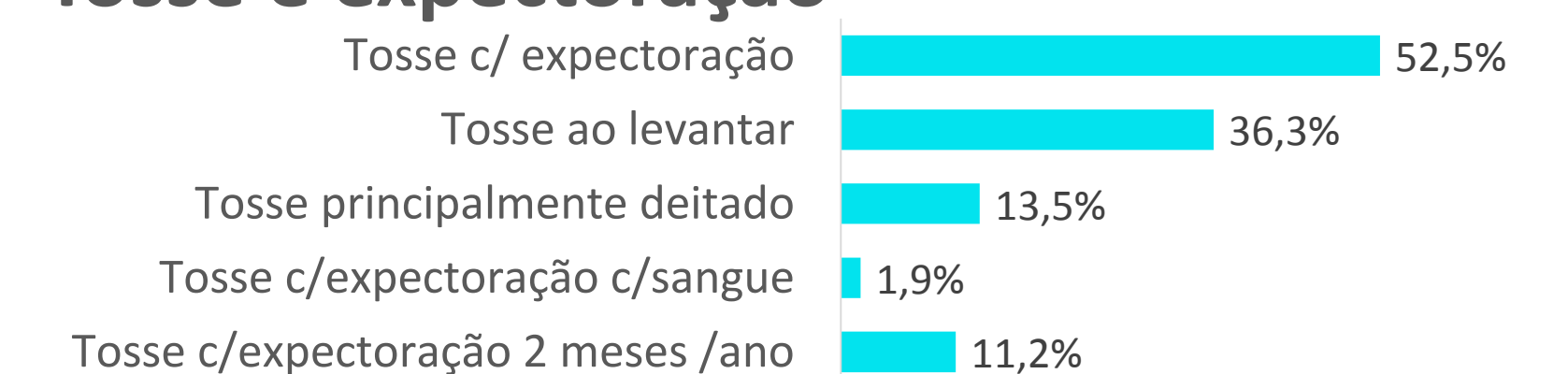
**Seleccção população** – 5 a 10 bombeiros por corporação nas áreas mais fustigadas pelos incêndios; avaliados fora da fase Charlie. Foram excluídas 42 espirometrias.



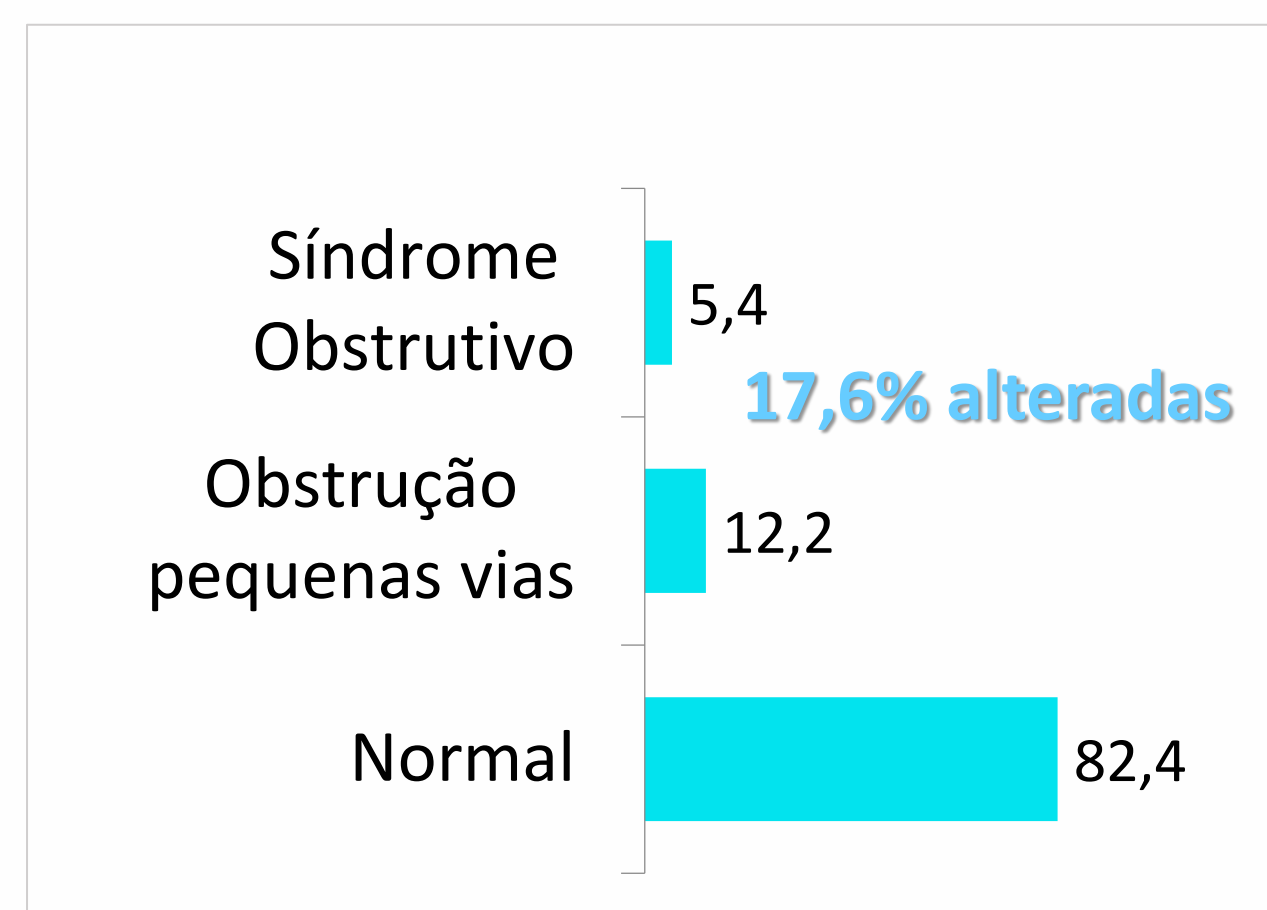
## Costuma ter algum dos sintomas pulmonares ou doenças nos pulmões?

Sim	312	Não	270
-----	-----	-----	-----

### Tosse e expectoração



## Provas de função respiratória



**Estatística:** Há relação  $P < 0,05$  entre Anos de actividade como bombeiro e alterações obstrutivas das espirometrias.  
Há independência entre os hábitos tabágicos e alterações da espirometria.

**Conclusões:** A cada Bombeiro propomos mudança de hábitos (tabágicos, uso de EPIR, diminuição de peso e aumento dos níveis de exercício físico).  
Como resultado da nossa campanha em 2015 foi integrado pelo MAI/LBP rastreios de saúde sistemáticos nacionais nos BP, mas que não incluem a realização de espirometria.



Associação Chama Saúde

**Agradecimentos:** Voluntários e Associados da Associação Chama Saúde de Norte a Sul do País e Madeira,

**Apoios Locais:** Câmaras Municipais ( Sintra, Funchal,Oeiras, Cascais E Guarda) **Comando Distrital de Operações de Socorro**( Castelo Branco, Guarda, Coimbra, Porto, Funchal) **Federações Distritais Bombeiros** ( Castelo Branco, Guarda, Setúbal, Coimbra, Porto, ) **Associação Humanitária de Bombeiros** (Voluntários da Amadora, Oeiras) **Hospitais:** Sousa Martins da Guarda , Distrital de Castelo Branco, *Centro Hospitalar de Coimbra*, Centro hospitalar do Funchal, *Hospital de São Sebastião, Fernando da Fonseca, EPE, Dr. Nélito Mendonça Funchal*) **Escolas Superiores de Saúde**( Castelo Branco , do Vale do Sousa, de Coimbra, Da Cruz Vermelha Portuguesa Instituto Politécnico de Saúde do Norte -Escola Superior de Saúde , Escola Superior de Tecnologias do Porto) **Sociedade Portuguesa de Imunoalergologia, Associação Portuguesa de Técnicos de Cardiopneumologia**

**Apoio de materiais e consumíveis** (Boehringer Ingelheim, Bial, Pfizer, Astrazeneca, Novartis, Almamix)

